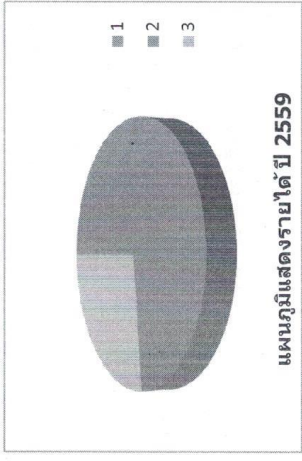


- ปีงบประมาณ 2559 อบต.หัวทອງ มีสัดส่วนรายได้ ดังต่อไปนี้
- 1) จัดเก็บเอง 212,422.30 บาท
  - 2) รัฐจัดสรรให้ 14,983,823.98 บาท
  - 3) อุดหนุนจากรัฐบาล 5,635,376.00 บาท



### นโยบายด้านภาษี

- 😊 พนักงานเต็มที
- 😊 ผู้เสียภาษีเต็มใจ
- 😊 บริการฉับไว
- 😊 ไม่มีภาษีค้าง

จัดทำโดย  
กองคลัง อบต.หัวทອງ โทร.0-4321-0028



ประกาศองค์การบริหารส่วนตำบลหัวทອງ เรื่อง การยื่นแบบแสดงรายการและการชำระภาษีบำรุงท้องที่, ภาษีโรงเรือนและที่ดินและภาษีป้าย ประจำปีงบประมาณ พ.ศ. 2559 \*\*\*\*\*

องค์การบริหารส่วนตำบลหัวทອງ ประกาศให้ผู้มีหน้าที่ชำระภาษีให้ทราบดังนี้

**1) ภาษีบำรุงท้องที่**

- ให้ผู้ครอบครองที่ดิน ยื่นแบบแสดงรายการที่ดิน 4 ปี / ครั้ง
- ชำระภาษีในวันที่ 1 มกราคม ถึง 30 เมษายน ของทุกปี
- กรณีได้รับการโอนกรรมสิทธิ์ที่ดินใหม่ ให้ชำระภาษีภายใน 15 วัน นับแต่วันที่มีการเปลี่ยนแปลงกรรมสิทธิ์

**2) ภาษีโรงเรือนและที่ดิน**

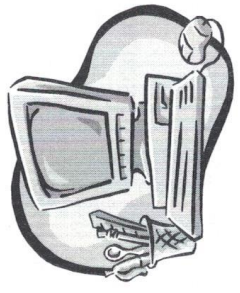
- ให้เจ้าของทรัพย์สินยื่นแบบแสดงรายการทรัพย์สินต่อเจ้าหน้าที่ตั้งแต่วันที่ 1 มกราคม ถึง 28 กุมภาพันธ์ ของทุกปี
- ชำระภาษีภายใน 30 วัน นับตั้งแต่วันที่รับแจ้งประเมิน

**3) ภาษีป้าย**

- ให้เจ้าของป้ายซึ่งต้องเสียภาษี ยื่นแบบแสดงรายการภาษีชำระระหว่างวันที่ 1 มกราคม ถึง 31 มีนาคม ของทุกปี

ประกาศ ณ วันที่ 4 เดือน มกราคม พ.ศ. 2560  
(นายสมใจ ชาญจรูญ)  
นายกองค์การบริหารส่วนตำบลหัวทອງ

## กองคลัง องค์การบริหารส่วนตำบลหัวทອງ



### ส่วนงานที่เกี่ยวข้อง

- \* งานการเงินและบัญชี
- การรับ - จ่ายเงิน
  - การลงบัญชี
  - รายงานสถานะการเงินประจำวัน
  - รายงานงบการเงินต่าง ๆ

- \* งานพัฒนาและจัดเก็บรายได้
- สำรองภาษี
  - แจ้งการประเมินภาษี
  - จัดเก็บภาษี / เร่งรัด / ติดตามหนี้

- \* งานพัสดุ
- จัดทำแผนจัดหาพัสดุ
  - จัดหาพัสดุ / ตุม / จำหน่าย

## บุคลากรกองคลัง

นายอาจณรงค์ แสนใส  
ผู้อำนวยการกองคลัง

### # งานการเงินและบัญชี

นางบัตติญา รัตมวงษ์  
ผู้ช่วยนักวิชาการเงินและบัญชี

นางสมจิตร สิงห์แสง  
ผู้ช่วยเจ้าพนักงานการเงินและบัญชี

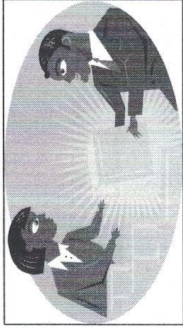
### # งานจัดเก็บรายได้

ผู้ช่วยเจ้าหน้าที่จัดเก็บรายได้

### # งานพัสดุ

นางสาวสุกฤทธิย์ มาลากอง  
ผู้ช่วยนักวิชาการพัสดุ

## บุคลากรกองคลังทำได้ดี ?



ส่วนการคลังก็แบ่งออกแล้วว่าเป็นงานที่เกี่ยวข้องกับเงิน เมื่อมาติดต่อกับส่วนการคลังก็ไม่รับเงินก็จ่ายเงิน

### ✦ เมื่อมาติดต่อขอรับเงิน

เช่น รับเงินเบี้ยยังชีพผู้สูงอายุ, ดมพิการ,

รับเงินอุดหนุนกลุ่มอาชีพ ,กลุ่มสตรี,อาหารกลางวัน ฯลฯ

### เอกสารที่ต้องนำมาด้วย ได้แก่

1) สำเนาบัตรประจำตัวประชาชน

2) สำเนาบัญชีเงินฝากธนาคาร

3) รายงานการประชุม / ดำสั่งแต่งตั้งคณะกรรมการ

(เฉพาะกรณีรับเงินอุดหนุน)

4) ใบเสร็จรับเงิน (ถ้ามี)

### ✦ เมื่อมาติดต่อชำระเงิน / ชำระภาษี

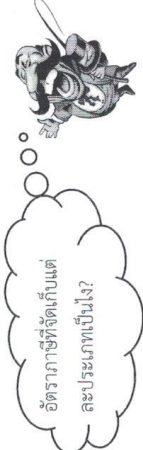
ไม่ว่าจะเป็นภาษีโรงเรือนและที่ดิน, ภาษีบำรุงท้องที่, ภาษีป้าย

ถ้าใบอนุญาตก่อสร้างอาคาร และอื่น ๆ ไม่ต้องมีเอกสารใด ๆ เพียงแต่

\* เขยื้อยเสียงเรียงนาม และที่อยู่ ว่ามาชำระค่าอะไร

\* เดียวพนักงานส่วนการคลังจัดให้ \*

อัตราภาษีที่จัดเก็บแต่ละประเภทเป็นไง?



### 1. ภาษีโรงเรือนและที่ดิน

คิดจาก ร้อยละ 12.5 ของค่ารายปี

ค่ารายปี = เงินได้พึงประเมินของผู้มีหน้าที่เสียภาษีว่าในหนึ่งมีรายได้จากโรงเรือนเท่าใด

### 2. ภาษีบำรุงท้องที่

จำนวนที่ดินแต่ละแปลงรวมจำนวนไร่ + งาน + วา

ได้จำนวนเนื้อที่ต้นต้องเสียภาษี - ลดหย่อน (ไม่เกิน 5 ไร่)

คูณด้วย อัตราภาษีต่อไร่ ( แล้วยแต่ราคาประเมินที่ดิน)

### 3. ภาษีป้าย

3.1 ป้ายอักษรไทยล้วน คิดอัตรา 3 บาท / ตร.จ.ม.

3.2 ป้ายอักษรไทยปนภาษาต่างประเทศ 20 บาท/ตร.จ.ม.

3.3 ป้ายอักษรไทยอยู่ต่ำกว่าภาษาต่างประเทศ 40 บาท/ตร.จ.ม.

\*\*อัตราขั้นต่ำ ป้ายละ 200 บาท\*\*