

# แบบตรวจการประเมินประสิทธิภาพองค์กรปกครองส่วนท้องถิ่น (Local Performance Assessment) : LPA ประจำปี 2567



ตัวชี้วัดที่ 48 การจัดทำสิ่งอำนวยความสะดวกภายในอาคารสถานที่ของ  
องค์กรปกครองส่วนท้องถิ่นให้มีสิ่งอำนวยความสะดวกขั้นพื้นฐานสำหรับคน  
พิการและทุพพลภาพ 5 ประเภท

- แบบสำรวจสิ่งอำนวยความสะดวก
- ภาพแสดงทางลาด
- ภาพแสดงห้องน้ำคนพิการ
- ภาพป้ายสัญลักษณ์
- ภาพที่จอดรถคนพิการ
- ภาพศูนย์บริการข้อมูล และศูนย์บริการช่วยเหลือที่เกี่ยวข้อง

แบบสำรวจการจัดทำสิ่งอำนวยความสะดวกขององค์กรปกครองส่วนท้องถิ่น  
ให้มีสิ่งอำนวยความสะดวกขั้นพื้นฐานสำหรับคนพิการ

สถานที่	จำนวนทั้งหมด	จำนวนที่มีสิ่งอำนวยความสะดวก ขั้นพื้นฐานสำหรับคน พิการและผู้สูงอายุ ครบถ้วน	จำนวนที่ไม่มีสิ่งอำนวยความสะดวก ขั้นพื้นฐานสำหรับคน พิการและผู้สูงอายุ
๑. อาคารสถานที่ของ องค์กรปกครองส่วน ท้องถิ่น	๑	๑	-
๒. พื้นที่สาธารณะที่อยู่ใน ความดูแลขององค์กร ปกครองส่วนท้องถิ่น	-	-	-
รวมทั้งสิ้น	๑	๑	-
คิดเป็นร้อยละ.....๑๐๐.....			

คำอธิบาย:

๑. อาคารสถานที่ขององค์กรปกครองส่วนท้องถิ่น หมายถึง อาคารสำนักงาน อาคารหอประชุม อาคารศูนย์พัฒนาคุณภาพชีวิต อาคารโรงพยาบาลส่งเสริมสุขภาพตำบล สถานีขนส่ง สถานีดับเพลิง เป็นต้น
๒. พื้นที่สาธารณะที่อยู่ในความดูแลขององค์กรปกครองส่วนท้องถิ่น หมายถึง สนามกีฬา ลานกีฬา สวนสาธารณะ ศาลาประชาคม สถานที่ท่องเที่ยว สถานที่ทางศาสนา สถานที่สำคัญทางประวัติศาสตร์ เป็นต้น

ผู้จัดทำข้อมูล



( ว่าที่ ร.ต.รัฐสฤษดิ์ พลอยสังวาลย์ )  
นักพัฒนาชุมชน

ผู้รับรองข้อมูล



( นายแทนไท คณานิตย์ )  
นายกองค์การบริหารส่วนตำบลห้วยทอง

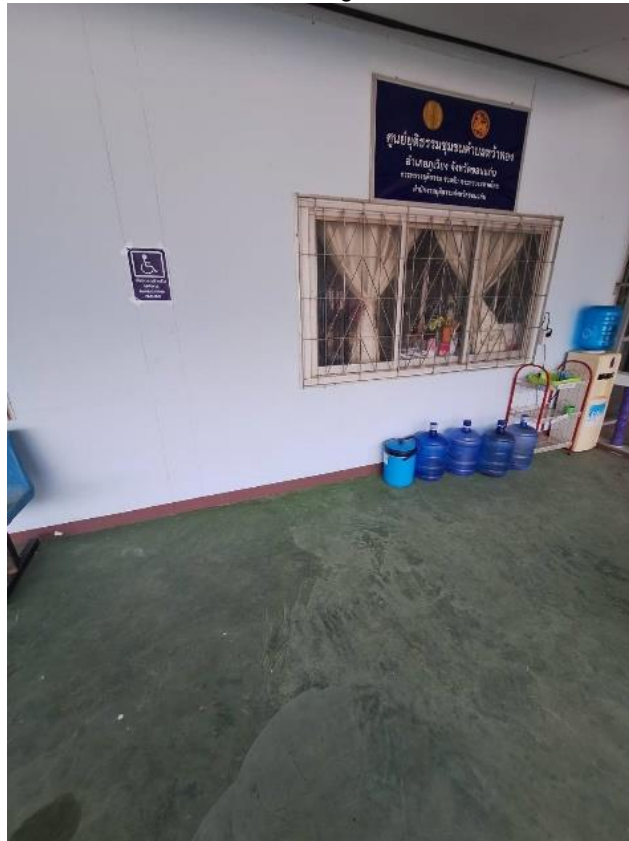
ภาพทางลาดสำหรับคนพิการ



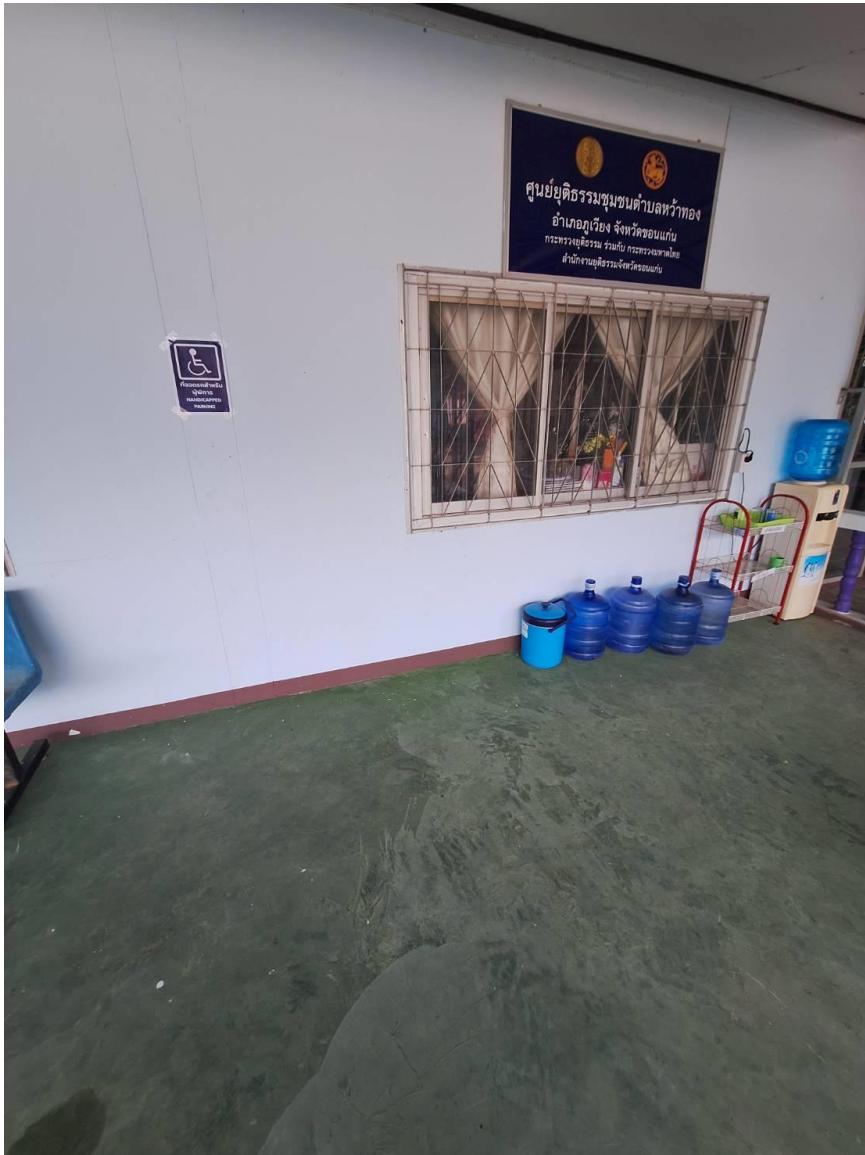
ภาพห้องน้ำคนพิการ



ภาพป้ายสัญลักษณ์



ภาพที่จอดรถสำหรับคนพิการ



ภาพศูนย์บริการข้อมูลคนพิการและศูนย์ที่เกี่ยวข้อง

