

แบบการประเมินประสิทธิภาพองค์กรปกครองส่วนท้องถิ่น

(Local Performance Assessment) : LPA ประจำปี 2569

ด้านที่ 4 การบริการสาธารณะ

หน่วยที่ 1 ด้านโครงสร้างพื้นฐาน

ตัวชี้วัดที่ 31. ร้อยละของถนนในความรับผิดชอบขององค์กรปกครองส่วนท้องถิ่นที่ได้ลงทะเบียนเป็นทางหลวงท้องถิ่นถึงปีงบประมาณ พ.ศ.2568

จำนวนถนนที่ได้ลงทะเบียนทั้งหมด $\times 100$

จำนวนถนนทั้งหมดของ องค์กรปกครองส่วนท้องถิ่น

คิดเป็นร้อยละ $\frac{27}{32} \times 100$

32

= 84.3 %

บัญชีทะเบียนประวัติถนน

องค์การบริหารส่วนตำบลท่าทอง อำเภอภูเวียง จังหวัดขอนแก่น

ลำดับที่	รหัสสายทาง	ชื่อสายทาง	ระยะทาง (กม.)	ตัวจราจรกว้าง						ทางจากศูนย์ (กม.)	ปีที่ก่อสร้าง	เจ้าหน้าที่รับผิดชอบ	หมายเหตุ
				คสธ. (กม.)	ลาดยาง (กม.)	ลูกรัง (กม.)	ไหล่ทาง (กม.)	ทางเท้า (กม.)	เขตทางกว้าง (กม.)				
1	001	บ้านท่าทอง หมู่ที่ 1 เชื่อมตำบลท่าทอง	2.900	0	0.000	2.900	0			6.00		กองช่าง อบต.ท่าทอง	
2	002	บ้านพระบาท หมู่ที่ 2 เชื่อมตำบลท่าทอง	3.800	0	0.400	3.400	0.50			7.00		กองช่าง อบต.ท่าทอง	
3	003	บ้านหัวบง หมู่ที่ 3 เชื่อมตำบลท่าทอง	3.110	0	0.950	2.160	0.50			7.00		กองช่าง อบต.ท่าทอง	
4	004	บ้านโคกกลาง หมู่ที่ 4 สายเหล็กเชื่อมตำบลท่าทอง	2.300	0	0.080	2.220	0.50			7.00		กองช่าง อบต.ท่าทอง	
5	005	บ้านหนองผิงแก้ว หมู่ที่ 5 สายเหล็กเชื่อมตำบลท่าทอง	3.200	0	0.600	2.600	0.50			7.00		กองช่าง อบต.ท่าทอง	
6	006	ซอยหลังโรงเรียนหนองผิงแก้วไปสังขวิทยา	1.100	0.400	0.000	0.700	0.50			7.00		กองช่าง อบต.ท่าทอง	
7	007	บ้านโคกกลาง หมู่ที่ 4 สายรองเชื่อมตำบลท่าทอง	2.400	0	0	2.400	0			6.00		กองช่าง อบต.ท่าทอง	
8	008	บ้านท่าทอง หมู่ที่ 6 เชื่อมตำบลท่าทอง	2.800	0.285	0.200	2.315	0.50			7.00		กองช่าง อบต.ท่าทอง	
9	009	ถนนลูกรังสู่แหล่งการเกษตร บ้านท่าทอง หมู่ที่ 1 แยกนางที่สมัยถึงฝายสีจอม	2.700	0	0	2.700	0			6.00		กองช่าง อบต.ท่าทอง	
10	010	ซอยบ่อชะ บ้านท่าทอง หมู่ที่ 1	1.420	0.500	0	0.920	0.50			6.00		กองช่าง อบต.ท่าทอง	
11	011	ซอยแยกกบ บ้านพระบาท หมู่ที่ 2	2.600	0	0	2.600	0			6.00		กองช่าง อบต.ท่าทอง	
12	012	ซอยร บ้านพระบาท หมู่ที่ 2	0.550	0.550	0	0	0			6.00		กองช่าง อบต.ท่าทอง	
13	013	เส้นโคกปล่อง บ้านหัวบง หมู่ที่ 3	1.600	0.160	0	1.440	0			6.00		กองช่าง อบต.ท่าทอง	
14	014	เส้นคอปล่อง บ้านหัวบง หมู่ที่ 3	0.870	0	0	0.870	0			6.00		กองช่าง อบต.ท่าทอง	
15	015	ถนนลูกรังสู่แหล่งการเกษตร บ้านโคกกลาง หมู่ที่ 4 แยกมาเพื่อเรื่อย	0.900	0	0	0.900	0			6.00		กองช่าง อบต.ท่าทอง	
16	016	ถนนลูกรังสู่แหล่งการเกษตร บ้านโคกกลาง หมู่ที่ 4 แยกมาเพื่อขาว	1.150	0	0	1.150	0			6.00		กองช่าง อบต.ท่าทอง	
17	017	ถนนบ้านโคกกลาง หมู่ที่ 4 เชื่อม บ้านหัวบง	1.000	0.340	0	0.657	0.50			6.00		กองช่าง อบต.ท่าทอง	
18	018	ถนนลูกรังสู่แหล่งการเกษตร บ้านท่าทอง หมู่ที่ 8 แยกมาบนระยะเรียบ	0.340	0	0	0.340	0			6.00		กองช่าง อบต.ท่าทอง	
19	019	ถนนลูกรังสู่แหล่งการเกษตร บ้านท่าทอง หมู่ที่ 8 แยกมาบนระยะเรียบ	1.000	0	0	1.000	0			6.00		กองช่าง อบต.ท่าทอง	



แบบ ทถ.๑(ข)

ที่ ขก ๘๘๕๐๓ / ๑๗๒

ที่ทำการองค์การบริหารส่วนตำบลห้วยทอง
อำเภอภูเวียง จังหวัดขอนแก่น ๔๐๑๕๐

๒๗ มีนาคม ๒๕๖๖

เรื่อง ขอลงทะเบียนทางสาธารณะเป็นทางหลวงท้องถิ่น

เรียน ผู้ว่าราชการจังหวัดขอนแก่น

อ้างถึง พระราชบัญญัติทางหลวง พ.ศ.๒๕๓๕ แก้ไขเพิ่มเติมโดยพระราชบัญญัติทางหลวง (ฉบับที่ ๒) พ.ศ.๒๕๔๙

- | | | |
|------------------|--|-------------|
| สิ่งที่ส่งมาด้วย | ๑. แบบการลงทะเบียนเป็นทางหลวงท้องถิ่น (ทถ.๒) | จำนวน ๑ ชุด |
| | ๒. แบบรายละเอียดถนนที่ขอลงทะเบียนจำแนกรายสายทาง (ทถ.๓) | จำนวน ๘ ชุด |
| | ๓. แบบหนังสือแสดงความประสงค์ เรื่องอุทิศที่ดิน (ทถ.๔) | จำนวน ๑ ชุด |
| | ๔. แบบสมุดลงทะเบียนคุมสายทาง ทางหลวงท้องถิ่น (ทถ.๕) | จำนวน ๑ ชุด |

ตามพระราชบัญญัติทางหลวงที่อ้างถึง มาตรา ๑๓ (๓) กำหนดให้ผู้ว่าราชการจังหวัดเป็นผู้จัดให้ลงทะเบียนทางหลวงท้องถิ่นไว้ ณ ศาลากลางจังหวัด นั้น

องค์การบริหารส่วนตำบลห้วยทอง มีความประสงค์ที่จะขอลงทะเบียนถนนในความรับผิดชอบเป็นทางหลวงท้องถิ่น จำนวน ๘ สายทาง โดยมีรายละเอียดตามสิ่งที่ส่งมาด้วย จึงขอความอนุเคราะห์ท่านพิจารณาการลงทะเบียนถนนให้เป็นทางหลวงท้องถิ่น เพื่อให้เป็นไปตามพระราชบัญญัติทางหลวงที่อ้างถึงต่อไป

จึงเรียนมาเพื่อโปรดพิจารณา

ขอแสดงความนับถือ

(นายแทนไท คณานิตย์)

นายกองค์การบริหารส่วนตำบลห้วยทอง

กองช่าง อบต.ห้วยทอง

โทร./โทรสาร ๐๔๓ - ๓๐๖๒๕๖

www.nongkungthanasan.go.th

วันที่ ๒๖ มี.ค. ๒๕๖๖
66



แบบ ทล.๑(ก)

ที่ ขก ๘๘๕๐๓ / ๑๙๑

ที่ทำการองค์การบริหารส่วนตำบลห้วยทอง
อำเภอภูเวียง จังหวัดขอนแก่น ๔๐๑๕๐

มีนาคม ๒๕๖๖

เรื่อง ขอความอนุเคราะห์ตรวจสอบข้อมูลประกอบการลงทะเบียนเป็นทางหลวงท้องถิ่น
เรียน ผู้อำนวยการแขวงทางหลวงชนบทขอนแก่น

สิ่งที่ส่งมาด้วย หนังสือองค์การบริหารส่วนตำบลห้วยทอง ที่ ขก ๘๘๕๐๓ / ๑๙๑ ลงวันที่ ๒๑ มีนาคม ๒๕๖๖
เรื่อง ขอลงทะเบียนเป็นทางหลวงท้องถิ่น (แบบ ทล.๑ (ข) จำนวน ๑ ชุด

ด้วยองค์การบริหารส่วนตำบลห้วยทอง มีความประสงค์ที่จะขอลงทะเบียนถนนในความ
รับผิดชอบเป็นทางหลวงท้องถิ่น ตามพระราชบัญญัติทางหลวง พ.ศ.๒๕๓๕ แก้ไขเพิ่มเติมโดยพระราชบัญญัติ
ทางหลวง (ฉบับที่ ๒) พ.ศ.๒๕๔๙ จำนวน ๘ สายทาง รายละเอียดที่ส่งมาด้วย

ในการนี้จึงขอความอนุเคราะห์ท่านได้โปรดตรวจสอบข้อมูลประกอบการลงทะเบียนฯ และลง
นามในแบบรายละเอียดถนนที่ขอลงทะเบียนจำแนกรายสายทาง (ทล.๓) ตามที่ส่งมาด้วย

ทั้งนี้ หากพบว่าข้อมูลประกอบการลงทะเบียนเป็นทางหลวงท้องถิ่นครบถ้วนถูกต้อง โปรด
รวบรวมและจัดส่งให้ สำนักงานส่งเสริมการปกครองท้องถิ่นจังหวัดขอนแก่น เพื่อพิจารณาลงทะเบียนตาม
ขั้นตอนต่อไป

จึงเรียนมาเพื่อโปรดพิจารณาดำเนินการ

ขอแสดงความนับถือ

(นายแทนไท คณานิตย์)

นายกองค์การบริหารส่วนตำบลห้วยทอง

กองช่าง อบต.ห้วยทอง

โทร./โทรสาร ๐๔๓ - ๓๐๖๒๕๖

www.nongkumgthanasan.go.th

ขอนแก่น:เมืองหัตถกรรมโลกแห่งผ้ามัดหมี่

Khon Kaen : World Craft City For Lkat (Mudmee)

วันที่ ๒๘ มีนาคม ๒๕๖๖

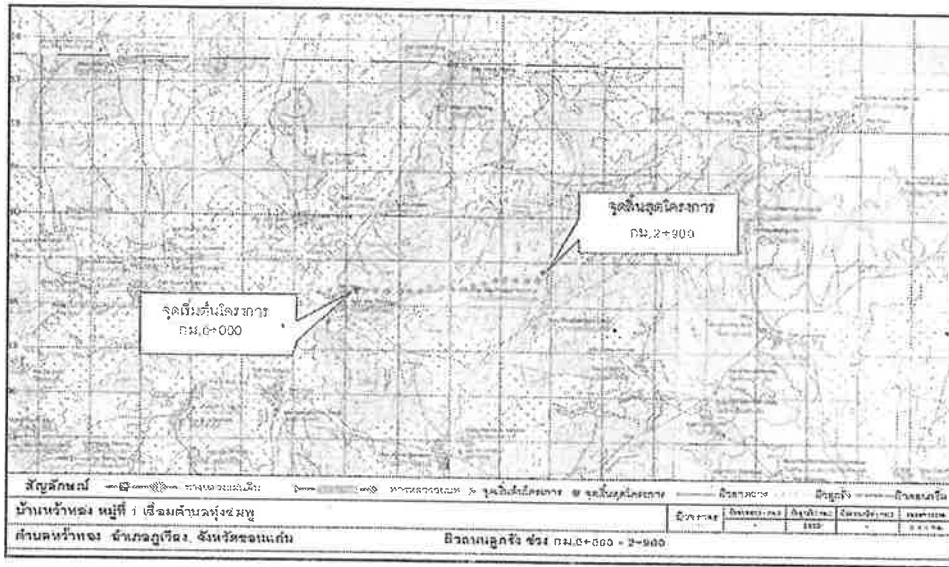
แบบการลงทะเบียนเป็นทางหลวงท้องถิ่น

หน่วยงาน องค์การบริหารส่วนตำบลหัวทอง มีความประสงค์ที่จะขอลงทะเบียนถนนใน
ความรับผิดชอบเป็นทางหลวงท้องถิ่น ตามพระราชบัญญัติทางหลวง พ.ศ.๒๕๓๕ แก้ไขเพิ่มเติมโดย
พระราชบัญญัติทางหลวง (ฉบับที่ ๒) พ.ศ. ๒๕๔๙ จำนวน ๘.....สายทาง ดังนี้

ลำดับ	รหัสสายทาง	ชื่อสายทาง	ระยะทาง (กม.)
๑	ขก.ถ.๒๑๙-๐๑	บ้านหัวทอง หมู่ที่ ๑ เชื่อมตำบลทุ่งชมพู	๒.๙๐๐
๒	ขก.ถ.๒๑๙-๐๒	✓ บ้านพระบาท หมู่ที่ ๒ เชื่อมตำบลทุ่งชมพู	๓.๘๐๐
๓	ขก.ถ.๒๑๙-๐๓	✓ บ้านห้วยบง หมู่ที่ ๓ เชื่อมตำบลทุ่งชมพู	๓.๑๑๐
๔	ขก.ถ.๒๑๙-๐๔	บ้านโคกกลาง หมู่ที่ ๔ สายหลักเชื่อมตำบลทุ่งชมพู	๒.๓๐๐
๕	ขก.ถ.๒๑๙-๐๕	๒๐ บ้านหนองผักแว่น หมู่ที่ ๕ สายหลักเชื่อมตำบลทุ่งชมพู	๓.๒๐๐
๖	ขก.ถ.๒๑๙-๐๖	ซอยหลังโรงเรียนหนองผักแว่นโป่งสังข์วิทยา	๑.๑๐๐
๗	ขก.ถ.๒๑๙-๐๗	✓ บ้านโคกกลาง หมู่ที่ ๔ สายรองเชื่อมตำบลทุ่งชมพู	๒.๕๐๐
๘	ขก.ถ.๒๑๙-๐๘	บ้านหัวทอง หมู่ที่ ๘ เชื่อมตำบลทุ่งชมพู	๒.๘๐๐

ความเห็นประกอบการพิจารณา	คำสั่ง
<p>เห็นควรลงทะเบียนเป็นทางหลวงท้องถิ่น</p> <p>(ลงชื่อ) _____ (นายโชคชัย ศรีเจริญรัตน์) ท้องถิ่นจังหวัดขอนแก่น</p> <p>(วันที่) _____</p>	<p>ให้ลงทะเบียนเป็นทางหลวงท้องถิ่นได้และ มอบหมายให้ สำนักงานส่งเสริมการปกครองท้องถิ่น จังหวัดขอนแก่น แจ้ง แขวงทางหลวงชนบท ขอนแก่นทราบต่อไป</p> <p>(ลงชื่อ) _____ (นายพันธ์เทพ เต่าไศล) รองผู้ว่าราชการจังหวัดขอนแก่น ปฏิบัติราชการแทน ผู้ว่าราชการจังหวัดขอนแก่น ผู้ว่าราชการจังหวัดขอนแก่น</p> <p>(วันที่) _____ ๒๕ เมษายน ๒๕๖๖</p>

๓. แผนที่สังเขปที่ระบุจุดเริ่มต้น - สุดสิ้นสุด และแนวสายทางที่ขอลงทะเบียนเป็นทางหลวงท้องถิ่น



๔. ภาพถ่ายประกอบสายทางที่จุดเริ่มต้น จุดสิ้นสุด และสภาพสายทางโดยทั่วไป



กม. ๐+๐๐๐ (จุดเริ่มต้น)



กม. ๑+๐๐๐ (สภาพสายทางโดยทั่วไป)



กม. ๒+๐๐๐ (สภาพสายทางโดยทั่วไป)



กม. ๒+๕๐๐ (จุดสิ้นสุด)

- หมายเหตุ**
๑. โปรดระบุข้อความให้ครบถ้วนเพื่อใช้ประกอบการพิจารณาลงทะเบียนเป็นทางหลวงท้องถิ่น
 ๒. การกรอกข้อมูลในตารางจะกรอกข้อมูลออกเป็นช่วง เมื่อลักษณะทางกายภาพของสายทาง เช่น ประเภท (ผิวจราจร, ไหล่ทาง/ทางเท้า), ความกว้าง (ผิวจราจร, ไหล่ทาง/ทางเท้า) ที่เปลี่ยนแปลงไป
 ๓. ประเภทของผิวจราจรให้แบ่งออกเป็น ๔ ประเภท ดังนี้
 - ๓.๑ สาดยาง
 - ๓.๒ คอนกรีต
 - ๓.๓ หินคลุก/ลูกรัง
 - ๓.๔ อื่นๆ เช่น ถนนดิน, ร่องล้อคอนกรีต, บล็อกคอนกรีต เป็นต้น

แบบรายละเอียดถนนที่ขอลงทะเบียนจำแนกรายสายทาง

๑. หน่วยงาน องค์การบริหารส่วนตำบลหัวทอง มีความประสงค์ที่จะขอลงทะเบียนถนนในความรับผิดชอบเป็นทางหลวงท้องถิ่น ชื่อสายทาง บ้านพระบาท หมู่ที่ ๒ เชื่อมตำบลทุ่งขมพู
รหัสสายทาง ขก.ถ.๒๑๙-๐๒ ตำบล/แขวง หัวทอง อำเภอ/เขต ภูเวียง จังหวัด ขอนแก่น
ระยะทาง ๓.๘๐๐ กิโลเมตร

๒. ลักษณะของสายทาง

๒.๑ จุดเริ่มต้น กม. ก.ม. ๐+๐๐๐ พิกัด N ๑๖.๗๑๐๒๕๐ E ๑๐๒.๔๔๕๖๒๘
๒.๒ จุดสิ้นสุด กม. ก.ม. ๓+๘๐๐ พิกัด N ๑๖.๗๑๗๑๔๗ E ๑๐๒.๔๗๗๘๘๑

ช่วง ที่	เขตทาง (ม.)	ระยะทาง (กม.)	ผิวจราจร		ไหล่ทาง/ทางเท้า				หมายเหตุ (กม.)
			ประเภท	กว้าง (ม.)	ประเภท/ลักษณะ		กว้าง (ม.)		
					ซ้าย	ขวา	ซ้าย	ขวา	
๑	๗.๐๐	๐.๔๐๐	ลาดยาง	๖.๐๐	ลูกรัง	ลูกรัง	๐.๕๐	๐.๕๐	๐+๐๐๐ - ๐+๔๐๐
๒	๗.๐๐	๓.๔๐๐	ลูกรัง	๗.๐๐	-	-	-	-	๐+๔๐๐ - ๓+๘๐๐
รวม		๓.๘๐๐							

ผู้จัดทำข้อมูลรายละเอียดสายทาง

ลงชื่อ
(..... นายแทนไท คณานิตย์)
(ตำแหน่ง) นายกองค้การบริหารส่วนตำบลหัวทอง
(วันที่)

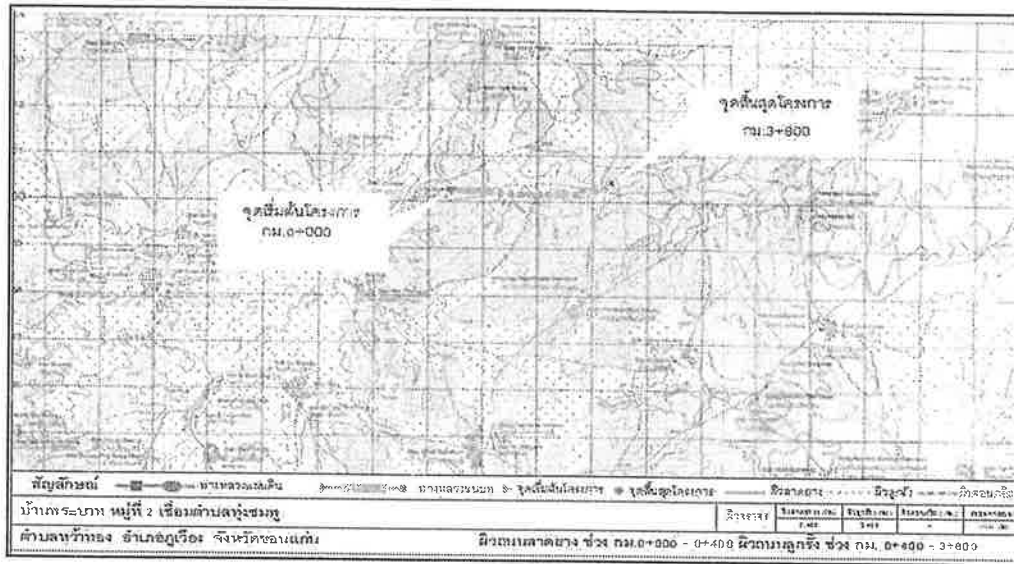
ผลการตรวจสอบและความเห็นประกอบการพิจารณา

พิจารณาแล้วข้อมูลมีความครบถ้วนถูกต้อง

(ลงชื่อ) ผู้ตรวจสอบข้อมูล
(นายชัยยุทธ บึงข่ม)
(ตำแหน่ง) ผู้อำนวยการส่วนปฏิบัติการ
(วันที่) ๑๐ มิ.ย. ๒๕๖๖

(ลงชื่อ) ผู้พิจารณา
(นายอนุพงษ์ สวัสดิ์ไชย)
(ตำแหน่ง) ผู้อำนวยการแขวงทางหลวงชนบทขอนแก่น
(วันที่) ๑๐ มิ.ย. ๒๕๖๖

๓. แผนที่สังเขปที่ระบุจุดเริ่มต้น - จุดสิ้นสุด และแนวสายทางที่ขอลงทะเบียนเป็นทางหลวงท้องถิ่น



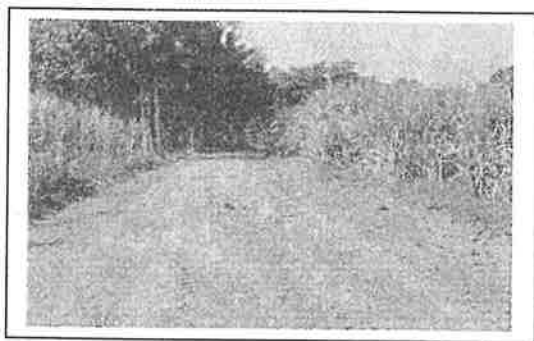
๔. ภาพถ่ายประกอบสายทางที่จุดเริ่มต้น จุดสิ้นสุด และสภาพสายทางโดยทั่วไป



กม. ๐+๐๐๐ (จุดเริ่มต้น)



กม. ๐+๔๐๐ (สภาพสายทางโดยทั่วไป)



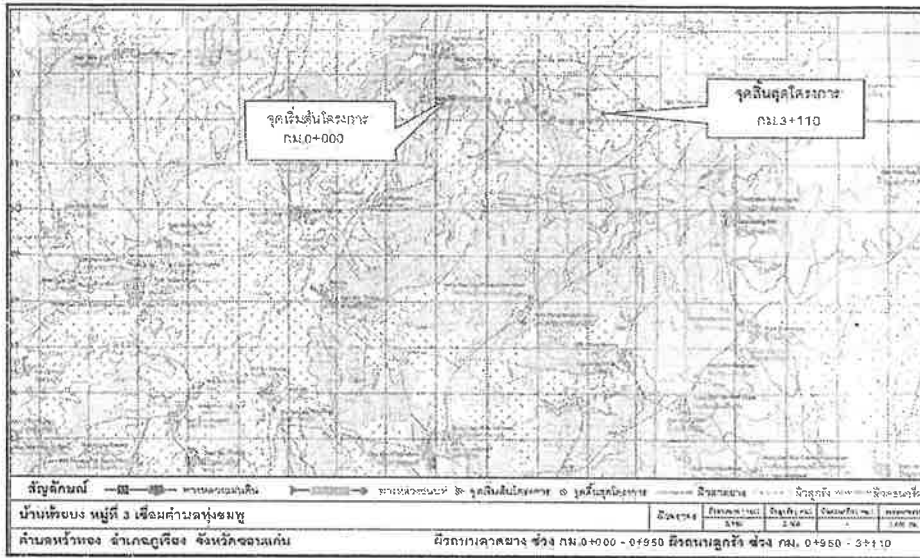
กม. ๒+๐๐๐ (สภาพสายทางโดยทั่วไป)



กม. ๓+๘๐๐ (จุดสิ้นสุด)

- หมายเหตุ**
๑. โปรดระบุข้อความให้ครบถ้วนเพื่อใช้ประกอบการพิจารณาลงทะเบียนเป็นทางหลวงท้องถิ่น
 ๒. การกรอกข้อมูลในตารางจะกรอกข้อมูลออกเป็นช่วง เมื่อลักษณะทางกายภาพของสายทาง เช่น ประเภท (ผิวจราจร, ไหล่ทาง/ทางเท้า), ความกว้าง (ผิวจราจร, ไหล่ทาง/ทางเท้า) ที่เปลี่ยนแปลงไป
 ๓. ประเภทของผิวจราจรให้แบ่งออกเป็น ๔ ประเภท ดังนี้
 - ๓.๑ ลาดยาง
 - ๓.๒ คอนกรีต
 - ๓.๓ หินคลุก/ลูกรัง
 - ๓.๔ อื่นๆ เช่น ถนนดิน, ร่องล้อคอนกรีต, บล็อกคอนกรีต เป็นต้น

๓. แผนที่สิ่งเขปที่ระบุจุดเริ่มต้น - สุดสิ้นสุด และแนวสายทางที่ขอลงทะเบียนเป็นทางหลวงท้องถิ่น



๔. ภาพถ่ายประกอบสายทางที่จุดเริ่มต้น จุดสิ้นสุด และสภาพสายทางโดยทั่วไป



กม. ๐+๐๐๐ (จุดเริ่มต้น)



กม. ๐+๙๕๐ (สภาพสายทางโดยทั่วไป)



กม. ๑+๐๐๐ (สภาพสายทางโดยทั่วไป)



กม. ๓+๑๑๐ (จุดสิ้นสุด)

หมายเหตุ ๑. โปรดระบุข้อความให้ครบถ้วนเพื่อใช้ประกอบการพิจารณาลงทะเบียนเป็นทางหลวงท้องถิ่น

๒. การกรอกข้อมูลในตารางจะกรอกข้อมูลออกเป็นช่วง เมื่อลักษณะทางกายภาพของสายทาง เช่น ประเภท (ผิวจราจร, ไหล่ทาง/ทางเท้า), ความกว้าง (ผิวจราจร, ไหล่ทาง/ทางเท้า) ที่เปลี่ยนแปลงไป

๓. ประเภทของผิวจราจรให้แบ่งออกเป็น ๔ ประเภท ดังนี้

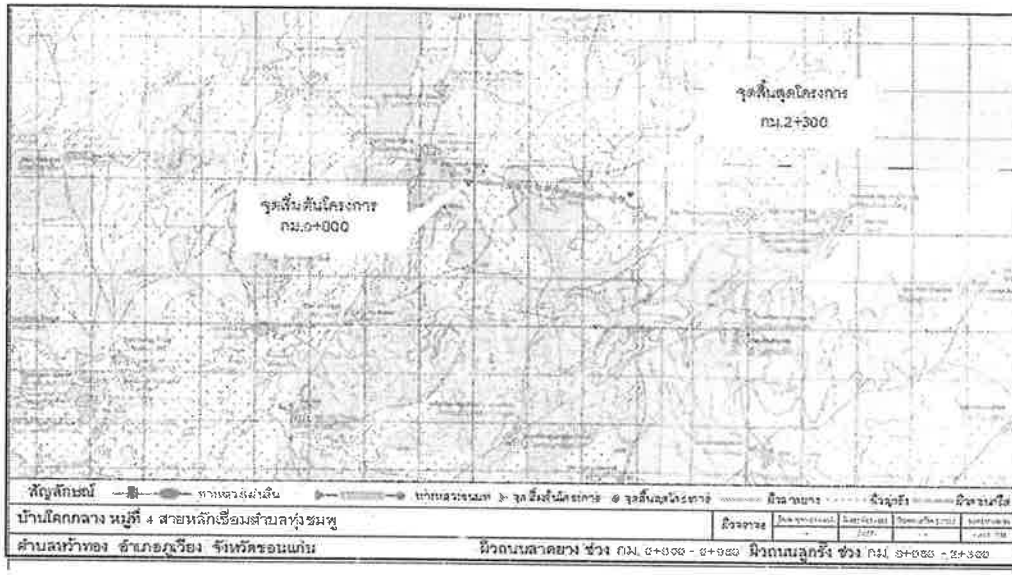
๓.๑ ลาดยาง

๓.๒ คอนกรีต

๓.๓ หินคลุก/ลูกรัง

๓.๔ อื่นๆ เช่น ถนนดิน, ร่องล้อคอนกรีต, บล็อกคอนกรีต เป็นต้น

๓. แผนที่สังเขปที่ระบุจุดเริ่มต้น - สุดสิ้นสุด และแนวสายทางที่ขอลงทะเบียนเป็นทางหลวงท้องถิ่น



๔. ภาพถ่ายประกอบสายทางที่จุดเริ่มต้น จุดสิ้นสุด และสภาพสายทางโดยทั่วไป



กม. ๐+๐๐๐ (จุดเริ่มต้น)



กม. ๐+๐๕๐ (สภาพสายทางโดยทั่วไป)



กม. ๑+๐๐๐ (สภาพสายทางโดยทั่วไป)



กม. ๒+๓๐๐ (จุดสิ้นสุด)

หมายเหตุ ๑. โปรดระบุข้อความให้ครบถ้วนเพื่อใช้ประกอบการพิจารณาลงทะเบียนเป็นทางหลวงท้องถิ่น

๒. การกรอกข้อมูลในตารางจะกรอกข้อมูลออกเป็นช่วง เมื่อลักษณะทางกายภาพของสายทาง เช่น ประเภท (ผิวจราจร, ไหล่ทาง/ทางเท้า), ความกว้าง (ผิวจราจร, ไหล่ทาง/ทางเท้า) ที่เปลี่ยนแปลงไป

๓. ประเภทของผิวจราจรให้แบ่งออกเป็น ๔ ประเภท ดังนี้

๓.๑ ลาดยาง

๓.๒ คอนกรีต

๓.๓ หินคลุก/ลูกรัง

๓.๔ อื่นๆ เช่น ถนนดิน, ร่องล้อคอนกรีต, บล็อกคอนกรีต เป็นต้น

แบบรายละเอียดถนนที่ขอลงทะเบียนจำแนกรายสายทาง

๑. หน่วยงาน องค์การบริหารส่วนตำบลหัวทอง มีความประสงค์ที่จะขอลงทะเบียนถนนในความรับผิดชอบเป็นทางหลวงท้องถิ่น ชื่อสายทาง บ้านหนองผักแว่น หมู่ที่ ๕ สายหลักเชื่อมตำบลทุ่งขนุน รหัสสายทาง ขก.ถ.๒๑๙-๐๕ ตำบล/แขวง หัวทอง อำเภอ/เขต ภูเวียง จังหวัด ขอนแก่น ระยะทาง ๓.๒๐๐ กิโลเมตร

๒. ลักษณะของสายทาง

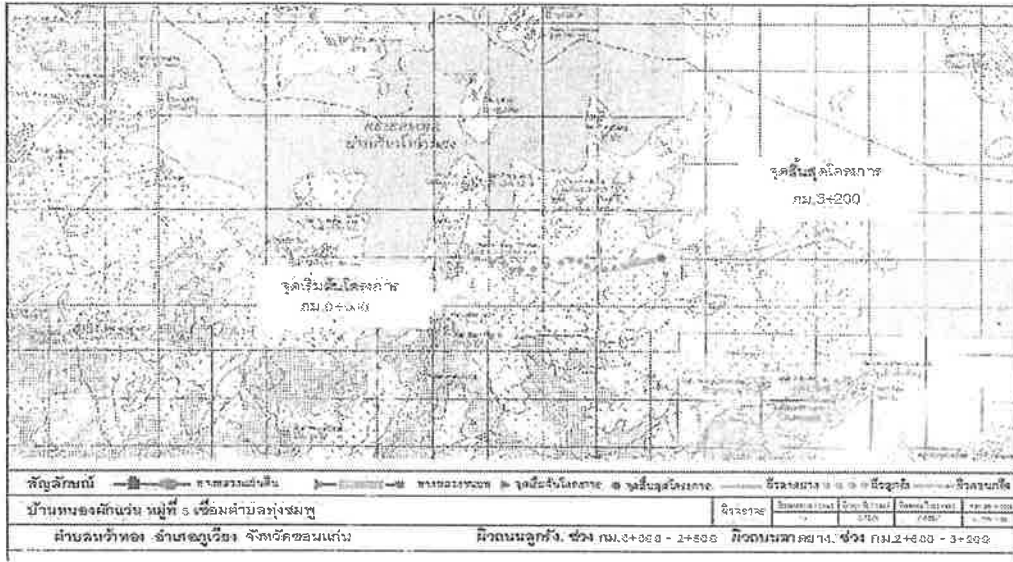
๒.๑ จุดเริ่มต้น กม. ...ก.ม. ...๐+๐๐๐..... พิกัด N ๑๖.๗๖๓๖๑๐ E ๑๐๒.๕๕๙๑๓๖
 ๒.๒ จุดสิ้นสุด กม. ...ก.ม. ...๓+๒๐๐..... พิกัด N ๑๖.๗๖๔๓๖๕ E ๑๐๒.๕๕๒๔๑๖

ช่วง ที่	เขตทาง (ม.)	ระยะทาง (กม.)	ผิวจราจร		ไหล่ทาง/ทางเท้า				หมายเหตุ (กม.)
			ประเภท	กว้าง (ม.)	ประเภท/ลักษณะ		กว้าง (ม.)		
					ซ้าย	ขวา	ซ้าย	ขวา	
๑	๗.๐๐	๒.๖๐๐	ลูกรัง	๗.๐๐	-	-	-	-	๐+๐๐๐ - ๒+๖๐๐
๒	๗.๐๐	๐.๖๐๐	ลาดยาง	๖.๐๐	ลูกรัง	ลูกรัง	๐.๕๐	๐.๕๐	๒+๖๐๐ - ๓+๒๐๐
รวม		๓.๒๐๐							

ผู้จัดทำข้อมูลรายละเอียดสายทาง
(ลงชื่อ) (นายแทนไท อดานิตย์) (ตำแหน่ง) นายกองตำบลบริหารส่วนตำบลหัวทอง (วันที่)

ผลการตรวจสอบและความเห็นประกอบการพิจารณา
พิจารณาแล้วข้อมูลมีความครบถ้วนถูกต้อง
(ลงชื่อ) ผู้ตรวจสอบข้อมูล (นายชัยยุทธ ปิงม) (ตำแหน่ง) ผู้อำนวยการส่วนปฏิบัติการ (วันที่) ๑๐ มี.ค. ๒๕๖๖
(ลงชื่อ) ผู้พิจารณา (นายอนุพงษ์ สวัสดิ์ไชย) (ตำแหน่ง) ผู้อำนวยการแขวงทางหลวงชนบทขอนแก่น (วันที่) ๑๐ มี.ค. ๒๕๖๖

๓. แผนที่สังเขปที่ระบุจุดเริ่มต้น - สุดสิ้นสุด และแนวสายทางที่ขอลงทะเบียนเป็นทางหลวงท้องถิ่น



๔. ภาพถ่ายประกอบสายทางที่จุดเริ่มต้น จุดสิ้นสุด และสภาพสายทางโดยทั่วไป



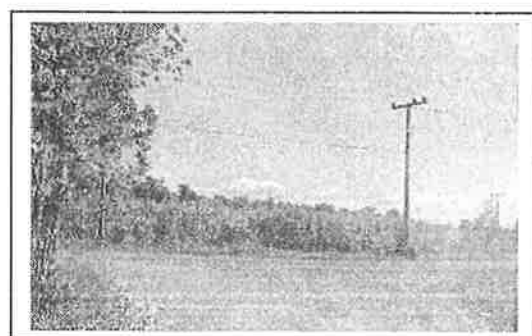
กม. ๐+๐๐๐ (จุดเริ่มต้น)



กม. ๑+๐๐๐ (สภาพสายทางโดยทั่วไป)



กม. ๒+๕๐๐ (สภาพสายทางโดยทั่วไป)



กม. ๓+๒๐๐ (จุดสิ้นสุด)

- หมายเหตุ**
๑. โปรดระบุข้อความให้ครบถ้วนเพื่อใช้ประกอบการพิจารณาลงทะเบียนเป็นทางหลวงท้องถิ่น
 ๒. การกรอกข้อมูลในตารางจะกรอกข้อมูลออกเป็นช่วง เมื่อลักษณะทางกายภาพของสายทาง เช่น ประเภท (ผิวจราจร, ไหล่ทาง/ทางเท้า), ความกว้าง (ผิวจราจร, ไหล่ทาง/ทางเท้า) ที่เปลี่ยนแปลงไป
 ๓. ประเภทของผิวจราจรให้แบ่งออกเป็น ๔ ประเภท ดังนี้
 - ๓.๑ ลาดยาง
 - ๓.๒ คอนกรีต
 - ๓.๓ หินคลุก/ลูกรัง
 - ๓.๔ อื่นๆ เช่น ถนนดิน, ร่องล้อคอนกรีต, บล็อกคอนกรีต เป็นต้น

แบบรายละเอียดถนนที่ขอลงทะเบียนจำแนกรายสายทาง

๑. หน่วยงานองค์การบริหารส่วนตำบลหัวทอง.....มีความประสงค์ที่จะขอลงทะเบียนถนนในความรับผิดชอบเป็นทางหลวงท้องถิ่น ชื่อสายทางขอยตั้งโรงเรียนหนองผักแว่นไปสังขีวิทยา.....
 รหัสสายทาง.....ขก.ณ.๒๑๙-๑๖.....ตำบล/แขวง.....หัวทอง.....อำเภอ/เขต.....ภูเวียง.....จังหวัด.....ขอนแก่น
 ระยะทาง.....๑.๑๐๐.....กิโลเมตร

๒. ลักษณะของสายทาง

๒.๑ จุดเริ่มต้น กม. ...ก.ม. ...๐+๐๐๐..... พิกัด N ๑๖.๗๖๕๓๒๒ E ๑๐๒.๔๕๘๐๓๑
 ๒.๒ จุดสิ้นสุด กม. ...ก.ม. ...๑+๑๐๐..... พิกัด N ๑๖.๗๗๔๘๕๑ E ๑๐๒.๔๖๐๓๓๙

ช่วงที่	เขตทาง (ม.)	ระยะทาง (กม.)	ผิวจราจร		ไหล่ทาง/ทางเท้า				หมายเหตุ (กม.)
			ประเภท	กว้าง (ม.)	ประเภท/ลักษณะ		กว้าง (ม.)		
					ซ้าย	ขวา	ซ้าย	ขวา	
๑	๖.๐๐	๐.๓๓๐	คอนกรีต	๕.๐๐	ลูกตั้ง	ลูกตั้ง	๐.๕๐	๐.๕๐	๐+๐๐๐ - ๐+๓๓๐
๒	๖.๐๐	๐.๗๐๐	ลูกรัง	๖.๐๐	-	-	-	-	๐+๓๓๐ - ๑+๐๓๐
๓	๖.๐๐	๐.๐๗๐	คอนกรีต	๕.๐๐	ลูกตั้ง	ลูกตั้ง	๐.๕๐	๐.๕๐	๑+๐๓๐ - ๑+๑๐๐
รวม		๑.๑๐๐							

ผู้จัดทำข้อมูลรายละเอียดสายทาง

ลงชื่อ: *วาทะ*
 (.....นายแทนไท คณานิตย์.....)
 (ตำแหน่ง)นายกองค์การบริหารส่วนตำบลหัวทอง.....
 (วันที่).....

ผลการตรวจสอบและความเห็นประกอบการพิจารณา

พิจารณาแล้วข้อมูลมีความครบถ้วนถูกต้อง

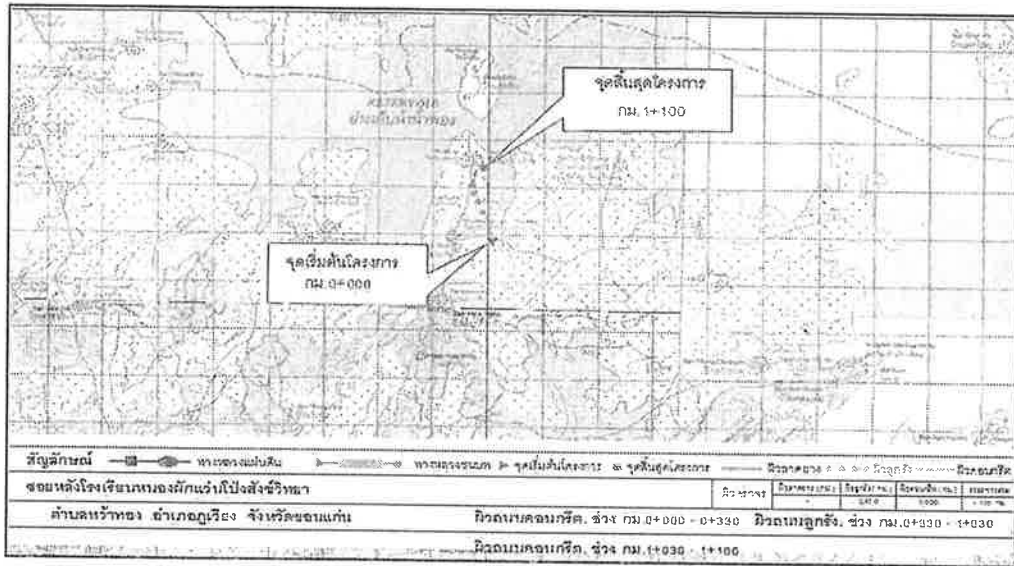
(ลงชื่อ) *สุภ* ผู้ตรวจสอบข้อมูล
 (นายชัยยุทธ บึงม)

(ตำแหน่ง)ผู้อำนวยการส่วนปฏิบัติการ.....
 (วันที่) ๑๐ มิ.ย. ๒๕๖๕

(ลงชื่อ) *พิภ* ผู้พิจารณา
 (นายณะพงษ์ ลีลลิว)

(ตำแหน่ง)ผู้อำนวยการแขวงทางหลวงชนบทขอนแก่น.....
 (วันที่) ๑๐ มิ.ย. ๒๕๖๕

๓. แผนที่สังเขปที่ระบุจุดเริ่มต้น - จุดสิ้นสุด และแนวสายทางที่ขอลงทะเบียนเป็นทางหลวงท้องถิ่น



๔. ภาพถ่ายประกอบสายทางที่จุดเริ่มต้น จุดสิ้นสุด และสภาพสายทางโดยทั่วไป



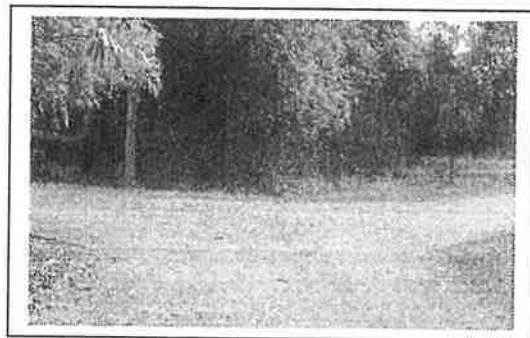
กม. ๐+๐๐๐ (จุดเริ่มต้น)



กม. ๐+๓๓๐ (สภาพสายทางโดยทั่วไป)



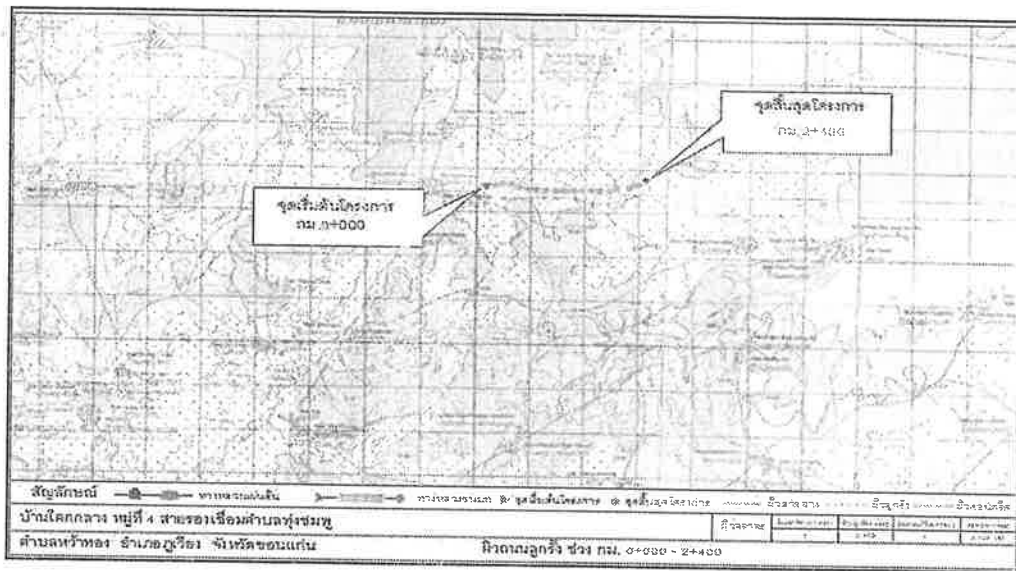
กม. ๐+๕๐๐ (สภาพสายทางโดยทั่วไป)



กม. ๑+๑๐๐ (จุดสิ้นสุด)

- หมายเหตุ**
๑. โปรดระบุข้อความให้ครบถ้วนเพื่อใช้ประกอบการพิจารณาลงทะเบียนเป็นทางหลวงท้องถิ่น
 ๒. การกรอกข้อมูลในตารางจะกรอกข้อมูลออกเป็นช่วง เมื่อลักษณะทางกายภาพของสายทาง เช่น ประเภท (ผิวจราจร, ไหล่ทาง/ทางเท้า), ความกว้าง (ผิวจราจร, ไหล่ทาง/ทางเท้า) ที่เปลี่ยนแปลงไป
 ๓. ประเภทของผิวจราจรให้แบ่งออกเป็น ๔ ประเภท ดังนี้
 - ๓.๑ สลาดยาง
 - ๓.๒ คอนกรีต
 - ๓.๓ หินคลุก/ลูกรัง

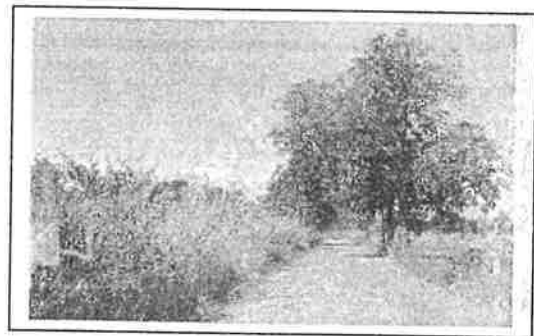
๓. แผนที่สังเขปที่ระบุจุดเริ่มต้น - จุดสิ้นสุด และแนวสายทางที่ขอลงทะเบียนเป็นทางหลวงท้องถิ่น



๔. ภาพถ่ายประกอบสายทางที่จุดเริ่มต้น จุดสิ้นสุด และสภาพสายทางโดยทั่วไป



กม. ๐+๐๐๐ (จุดเริ่มต้น)



กม.๑+๐๐๐ (สภาพสายทางโดยทั่วไป)



กม. ๒+๐๐๐ (สภาพสายทางโดยทั่วไป)



กม. ๒+๕๐๐ (จุดสิ้นสุด)

- หมายเหตุ**
๑. โปรดระบุข้อความให้ครบถ้วนเพื่อใช้ประกอบการพิจารณาลงทะเบียนเป็นทางหลวงท้องถิ่น
 ๒. การกรอกข้อมูลในตารางจะกรอกข้อมูลออกเป็นช่วง เมื่อลักษณะทางกายภาพของสายทาง เช่น ประเภท (ผิวจราจร, ไหล่ทาง/ทางเท้า), ความกว้าง (ผิวจราจร, ไหล่ทาง/ทางเท้า) ที่เปลี่ยนแปลงไป
 ๓. ประเภทของผิวจราจรให้แบ่งออกเป็น ๔ ประเภท ดังนี้
 - ๓.๑ สลาดยาง
 - ๓.๒ คอนกรีต
 - ๓.๓ หินคลุก/ลูกรัง
 - ๓.๔ อื่นๆ เช่น ถนนดิน, ร่องล้อคอนกรีต, บล็อกคอนกรีต เป็นต้น

แบบรายละเอียดถนนที่ขอลงทะเบียนจำแนกรายสายทาง

๑. หน่วยงาน.....องค์การบริหารส่วนตำบลหัวทอง.....มีความประสงค์ที่จะขอลงทะเบียนถนนในความรับผิดชอบเป็นทางหลวงท้องถิ่น ชื่อสายทาง.....บ้านหัวทอง หมู่ที่ ๘. เชื่อมตำบลทุ่งขมพู.....

รหัสสายทาง.....ขถ.๑.๒๑๙-๐๘.....ตำบล/แขวง.....หัวทอง.....อำเภอ/เขต.....ภูเวียง.....จังหวัด.....ขอนแก่น
ระยะทาง.....๒.๘๐๐.....กิโลเมตร

๒. ลักษณะของสายทาง

๒.๑ จุดเริ่มต้น กม. ...ก.ม. ...๐+๐๐๐..... พิกัด N ๑๖.๖๙๙๕๑๕ E ๑๐๒.๔๓๗๖๐

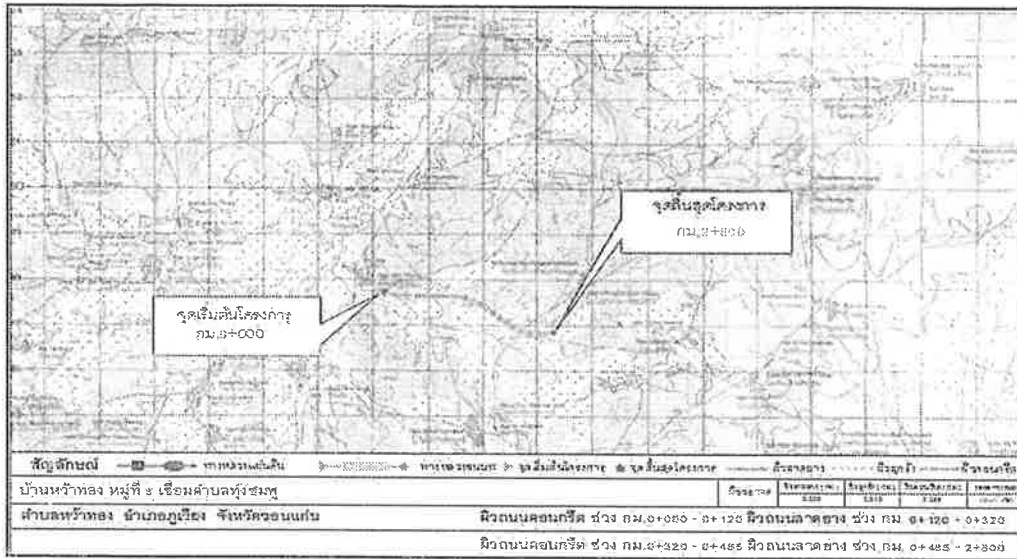
๒.๒ จุดสิ้นสุด กม. ...ก.ม. ...๒+๘๐๐..... พิกัด N ๑๖.๖๙๙๒๒๔ E ๑๐๒.๔๕๙๗๑๐

ช่วง ที่	เขตทาง (ม.)	ระยะทาง (กม.)	ผิวจราจร		ไหล่ทาง/ทางเท้า				หมายเหตุ (กม.)
			ประเภท	กว้าง (ม.)	ประเภท/ลักษณะ		กว้าง (ม.)		
					ซ้าย	ขวา	ซ้าย	ขวา	
๑	๗.๐๐	๐.๑๒๐	คอนกรีต	๕.๐๐	ลูกรัง	ลูกรัง	๑.๐๐	๑.๐๐	๐+๐๐๐ - ๐+๑๒๐
๒	๗.๐๐	๐.๒๐๐	ลาดยาง	๕.๐๐	ลูกรัง	ลูกรัง	๐.๕๐	๐.๕๐	๐+๑๒๐ - ๐+๓๒๐
๓	๗.๐๐	๐.๑๖๕	คอนกรีต	๕.๐๐	ลูกรัง	ลูกรัง	๑.๐๐	๑.๐๐	๐+๓๒๐ - ๐+๔๘๕
๔	๖.๐๐	๒.๓๑๕	ลูกรัง	๖.๐๐	-	-	-	-	๐+๔๘๕ - ๒+๘๐๐
รวม		๒.๘๐๐							

ผู้จัดทำข้อมูลรายละเอียดสายทาง
ลงชื่อ..... (.....นายแทนไท วัฒนาศ.....) (ตำแหน่ง).....นายกองค์การบริหารส่วนตำบลหัวทอง..... (วันที่).....

ผลการตรวจสอบและความเห็นประกอบการพิจารณา
พิจารณาแล้วข้อมูลมีความครบถ้วนถูกต้อง (ลงชื่อ)..... (นายชัยยุทธ บังคม) (ตำแหน่ง).....ผู้อำนวยการส่วนปฏิบัติการ..... (วันที่)..... ๑๐ มี.ค. ๒๕๖๖
(ลงชื่อ)..... (นายธนพงษ์ สวัสดิ์ใจ) (ตำแหน่ง).....ผู้อำนวยการแขวงทางหลวงชนบทขอนแก่น..... (วันที่)..... ๑๐ มี.ค. ๒๕๖๖

๓. แผนที่สังเขปที่ระบุจุดเริ่มต้น - จุดสิ้นสุด และแนวสายทางที่ขอลงทะเบียนเป็นทางหลวงท้องถิ่น



๔. ภาพถ่ายประกอบสายทางที่จุดเริ่มต้น จุดสิ้นสุด และสภาพสายทางโดยทั่วไป



กม. ๐+๐๐๐ (จุดเริ่มต้น)



กม. ๐+๑๒๐ (สภาพสายทางโดยทั่วไป)



กม. ๐+๓๒๐ (สภาพสายทางโดยทั่วไป)



กม. ๐+๔๕๕ (สภาพสายทางโดยทั่วไป)



ที่ ขก ๘๙๕๐๓ / ๕๖๐

ที่ทำการองค์การบริหารส่วนตำบลห้วยทอง
อำเภอภูเวียง จังหวัดขอนแก่น ๔๐๑๕๐

๑๐ กรกฎาคม ๒๕๖๖

เรื่อง ขอความอนุเคราะห์ตรวจสอบข้อมูลประกอบการลงทะเบียนเป็นทางหลวงท้องถิ่น

เรียน ผู้อำนวยการแขวงทางหลวงชนบทขอนแก่น

สิ่งที่ส่งมาด้วย หนังสือองค์การบริหารส่วนตำบลห้วยทอง ที่ ขก ๘๙๕๐๓ / ๕๖๐ ลงวันที่ ๑๐ กรกฎาคม ๒๕๖๖
เรื่อง ขอลงทะเบียนเป็นทางหลวงท้องถิ่น (แบบ ทล.๑ (ข) จำนวน ๑ ชุด

ด้วยองค์การบริหารส่วนตำบลห้วยทอง มีความประสงค์ที่จะขอลงทะเบียนถนนในความ
รับผิดชอบเป็นทางหลวงท้องถิ่น ตามพระราชบัญญัติทางหลวง พ.ศ.๒๕๓๕ แก้ไขเพิ่มเติมโดยพระราชบัญญัติ
ทางหลวง (ฉบับที่ ๒) พ.ศ.๒๕๔๙ จำนวน ๕ สายทาง รายละเอียดที่ส่งมาด้วย

ในการนี้จึงขอความอนุเคราะห์ท่านได้โปรดตรวจสอบข้อมูลประกอบการลงทะเบียนฯ และลง
นามในแบบรายละเอียดถนนที่ขอลงทะเบียนจำแนกรายสายทาง (ทล.๓) ตามที่ส่งมาด้วย

ทั้งนี้ หากพบว่าข้อมูลประกอบการลงทะเบียนเป็นทางหลวงท้องถิ่นครบถ้วนถูกต้อง โปรด
รวบรวมและจัดส่งให้ สำนักงานส่งเสริมการปกครองท้องถิ่นจังหวัดขอนแก่น เพื่อพิจารณาลงทะเบียนตาม
ขั้นตอนต่อไป

จึงเรียนมาเพื่อโปรดพิจารณาดำเนินการ

ขอแสดงความนับถือ

(นายแทนไท คมนานิตย์)

นายกองค์การบริหารส่วนตำบลห้วยทอง

กองช่าง อบต.ห้วยทอง

โทร./โทรสาร ๐๔๓ - ๓๐๖๒๕๖

www.nongkungthanasan.go.th



แบบ ทถ.๑(ข)

ที่ ขก ๘๙๕๐๓ / ๕๗๑

ที่ทำการองค์การบริหารส่วนตำบลห้วยทอง
อำเภอภูเวียง จังหวัดขอนแก่น ๔๐๑๕๐

๑๐ กรกฎาคม ๒๕๖๖

เรื่อง ขอลงทะเบียนทางสาธารณะเป็นทางหลวงท้องถิ่น

เรียน ผู้ว่าราชการจังหวัดขอนแก่น

อ้างถึง พระราชบัญญัติทางหลวง พ.ศ.๒๕๓๕ แก้ไขเพิ่มเติมโดยพระราชบัญญัติทางหลวง (ฉบับที่ ๒) พ.ศ.๒๕๔๙

สิ่งที่ส่งมาด้วย	๑. แบบการลงทะเบียนเป็นทางหลวงท้องถิ่น (ทถ.๒)	จำนวน...๑...ชุด
	๒. แบบรายละเอียดถนนที่ขอลงทะเบียนจำแนกรายสายทาง (ทถ.๓)	จำนวน...๕...ชุด
	๓. แบบหนังสือแสดงความประสงค์ เรื่องอุทิศที่ดิน (ทถ.๔)	จำนวน...-...ชุด
	๔. แบบสมุดลงทะเบียนคุมสายทาง ทางหลวงท้องถิ่น (ทถ.๕)	จำนวน...๑...ชุด

ตามพระราชบัญญัติทางหลวงที่อ้างถึง มาตรา ๑๓ (๓) กำหนดให้ผู้ว่าราชการจังหวัดเป็นผู้จัด
ให้ลงทะเบียนทางหลวงท้องถิ่นไว้ ณ ศาลากลางจังหวัด นั้น

องค์การบริหารส่วนตำบลห้วยทอง มีความประสงค์ที่จะขอลงทะเบียนถนนในความ
รับผิดชอบเป็นทางหลวงท้องถิ่น จำนวน...๕...สายทาง โดยมีรายละเอียดตามสิ่งที่ส่งมาด้วย จึงขอความ
อนุเคราะห์ท่านพิจารณาการลงทะเบียนถนนให้เป็นทางหลวงท้องถิ่น เพื่อให้เป็นไปตามพระราชบัญญัติทาง
หลวงที่อ้างถึงต่อไป

จึงเรียนมาเพื่อโปรดพิจารณา

ขอแสดงความนับถือ

(นายแทนไท คณานิตย์)

นายกองค์การบริหารส่วนตำบลห้วยทอง

กองช่าง อบต.ห้วยทอง

โทร./โทรสาร ๐๔๓ - ๓๐๖๒๕๖

www.nongkungsathanasan.go.th

แบบการลงทะเบียนเป็นทางหลวงท้องถิ่น

หน่วยงาน องค์การบริหารส่วนตำบลห้วยทอง มีความประสงค์ที่จะขอลงทะเบียนถนนในความรับผิดชอบเป็นทางหลวงท้องถิ่น ตามพระราชบัญญัติทางหลวง พ.ศ.๒๕๓๕ แก้ไขเพิ่มเติมโดยพระราชบัญญัติทางหลวง (ฉบับที่ ๒) พ.ศ.๒๕๔๘ จำนวน.....๕.....สายทาง ดังนี้

ลำดับ	รหัสสายทาง	ชื่อสายทาง	ระยะทาง (กม.)
๑	ขก.ถ.๒๑๙-๐๙	แยกนางนางพิสมัย - ฝ่ายสีจอม	๒.๗๐๐
๒	ขก.ถ.๒๑๙-๑๐	ถนนบ่อขะ หมู่ที่ ๑	๑.๕๒๐
๓	ขก.ถ.๒๑๙-๑๑	แยกกกบก หมู่ที่ ๒	๒.๖๐๐
๔	ขก.ถ.๒๑๙-๑๒	ซอยเมรุ บ้านพระบาท หมู่ที่ ๒	๐.๕๕๐
๕	ขก.ถ.๒๑๙-๑๓	สายโลกปากง่าม บ้านห้วยบง หมู่ที่ ๓	๑.๖๐๐
ความเห็นประกอบการพิจารณา		คำสั่ง	
<p>เห็นควรลงทะเบียนเป็นทางหลวงท้องถิ่น</p> <p>(ลงชื่อ) _____ (นายโชคชัย ศรีธีรรัตน์) ที่ตั้งจังหวัดขอนแก่น</p> <p>(วันที่) _____</p>		<p>ให้ลงทะเบียนเป็นทางหลวงท้องถิ่นได้และมอบหมายให้ สำนักงานส่งเสริมการปกครองท้องถิ่น จังหวัดขอนแก่น แจกแจง แยกแยะทางหลวงชนบทขอนแก่น ทราบต่อไป</p> <p>(ลงชื่อ) _____ (นายพันธ์เทพ เสาโกศล) รองผู้ว่าราชการจังหวัดขอนแก่น-ปฏิบัติราชการแทน ผู้ว่าราชการจังหวัดขอนแก่น</p> <p>(วันที่) ๑๑ ส.ค. ๒๕๖๖</p>	

แบบรายละเอียดถนนที่ขอลงทะเบียนจำแนกรายสายทาง

๑. หน่วยงาน องค์การบริหารส่วนตำบลหัวทอง มีความประสงค์ที่จะขอลงทะเบียนถนนในความรับผิดชอบเป็นทางหลวงท้องถิ่น ชื่อสายทาง ถนนนางพิสมัย - ฝ่ายสีจอม
 รหัสสายทาง พ.ก.๖๒๑๙-๑๙ ตำบล/แขวง หัวทอง อำเภอ/เขต ภูเวียง จังหวัด ขอนแก่น
 ระยะทาง ๒.๗๐๐ กิโลเมตร

๒. ลักษณะของสายทาง

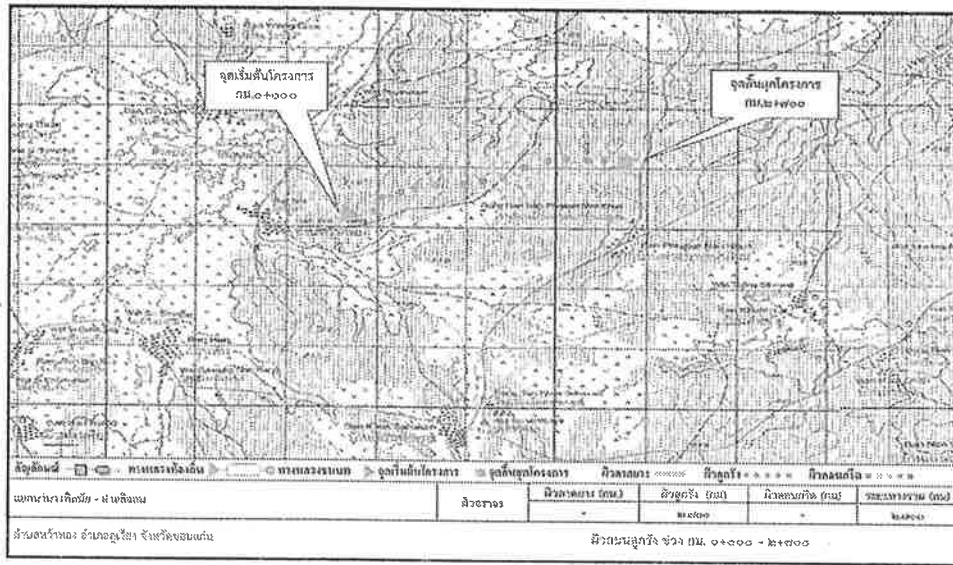
๒.๑ จุดเริ่มต้น กม. ...ก.ม. ๐+๐๐๐ พิกัด N ๑๖.๗๐๔๑๔๔ E ๑๐๒.๔๔๕๕๐๗
 ๒.๒ จุดสิ้นสุด กม. ...ก.ม. ๒+๗๐๐ พิกัด N ๑๖.๗๐๙๗๕๑ E ๑๐๒.๔๔๒๒๖๔

ช่วง ที่	เขตทาง (ม.)	ระยะทาง (กม.)	ผิวจราจร		ไหล่ทาง/ทางเท้า				หมายเหตุ (กม.)
			ประเภท	กว้าง (ม.)	ประเภท/ลักษณะ		กว้าง (ม.)		
					ซ้าย	ขวา	ซ้าย	ขวา	
๑	๖.๐๐	๒.๗๐๐	ลูกรัง	๖.๐๐	-	-	-	-	๐+๐๐๐ - ๒+๗๐๐
รวม		๒.๗๐๐							

ผู้จัดทำข้อมูลรายละเอียดสายทาง
ลงชื่อ) <u>นายแทนไท คงนาคย์</u>
(ตำแหน่ง) <u>นายกองค์การบริหารส่วนตำบลหัวทอง</u>
(วันที่) _____

ผลการตรวจสอบและความเห็นประกอบการพิจารณา
พิจารณาแล้วข้อมูลมีความครบถ้วนถูกต้อง
(ลงชื่อ) <u>นายชัยยศ ปิงม</u> ผู้ตรวจสอบข้อมูล
(ตำแหน่ง) <u>ผู้อำนวยการส่วนปฏิบัติการ</u>
(วันที่) <u>๒๖ ก.ค. ๒๕๖๖</u>
(ลงชื่อ) <u>นายธนพงษ์ สวัสดิ์ไชย</u> ผู้พิจารณา
(ตำแหน่ง) <u>ผู้อำนวยการแขวงทางหลวงชนบทขอนแก่น</u>
(วันที่) <u>๒๖ ก.ค. ๒๕๖๖</u>

๓. แผนที่สังเขปที่ระบุจุดเริ่มต้น - สุดสิ้นสุด และแนวสายทางที่ขอลงทะเบียนเป็นทางหลวงท้องถิ่น



๔. ภาพถ่ายประกอบสายทางที่จุดเริ่มต้น จุดสิ้นสุด และสภาพสายทางโดยทั่วไป



กม. ๐+๐๐๐ (จุดเริ่มต้น)



กม. ๑+๐๐๐ (สภาพสายทางโดยทั่วไป)



กม. ๒+๐๐๐ (สภาพสายทางโดยทั่วไป)



กม. ๒+๗๐๐ (จุดสิ้นสุด)

- หมายเหตุ**
๑. โปรดระบุข้อความให้ครบถ้วนเพื่อใช้ประกอบการพิจารณาลงทะเบียนเป็นทางหลวงท้องถิ่น
 ๒. การกรอกข้อมูลในตารางจะกรอกข้อมูลออกเป็นช่วง เมื่อลักษณะทางกายภาพของสายทาง เช่น ประเภท (ผิวจราจร, ไหล่ทาง/ทางเท้า), ความกว้าง (ผิวจราจร, ไหล่ทาง/ทางเท้า) ที่เปลี่ยนแปลงไป
 ๓. ประเภทของผิวจราจรให้แบ่งออกเป็น ๔ ประเภท ดังนี้
 - ๓.๑ สาดยาง
 - ๓.๒ คอนกรีต
 - ๓.๓ ดินคลุก/ลูกรัง
 - ๓.๔ อื่นๆ เช่น ถนนดิน, ร่องล้อคอนกรีต, บล็อกคอนกรีต เป็นต้น

แบบรายละเอียดถนนที่ขอลงทะเบียนจำแนกรายสายทาง

๑. หน่วยงาน.....องค์การบริหารส่วนตำบลห้วยทอง.....มีความประสงค์ที่จะขอลงทะเบียนถนนในความรับผิดชอบเป็นทางหลวงท้องถิ่น ชื่อสายทาง.....ถนนน้อยชยะ หมู่ที่ ๑.....
 รหัสสายทาง.....ขก.๑.๒๑๕-๑๐.....ตำบล/แขวง.....ห้วยทอง.....อำเภอ/เขต.....ภูเวียง.....จังหวัด.....ขอนแก่น.....
 ระยะทาง.....๑.๕๒๐.....กิโลเมตร

๒. ลักษณะของสายทาง

๒.๑ จุดเริ่มต้น กม. ก.ม. ๐+๐๐๐..... พิกัด N ๑๖.๗๐๔๑๔๔ E ๑๐๒.๕๕๕๕๐๗
 ๒.๒ จุดสิ้นสุด กม. ก.ม. ๑+๕๒๐..... พิกัด N ๑๖.๗๐๕๓๕๑ E ๑๐๒.๕๗๒๕๖๔

ช่วงที่	เขตทาง (ม.)	ระยะทาง (กม.)	ผิวจราจร		ไหล่ทาง/ทางเท้า				หมายเหตุ (กม.)
			ประเภท	กว้าง (ม.)	ประเภท/ลักษณะ		กว้าง (ม.)		
					ซ้าย	ขวา	ซ้าย	ขวา	
๑	๕.๐๐	๐.๕๐๐	คสล.	๕.๐๐	-	-	-	-	๐+๐๐๐ - ๐+๕๐๐
๒	๕.๐๐	๐.๙๒๐	ลูกรัง	๕.๐๐	-	-	-	-	๐+๕๐๐ - ๑+๔๒๐
รวม		๑.๔๒๐							

ผู้จัดทำข้อมูลรายละเอียดสายทาง

ลงชื่อ.....
 (.....นายแทนไท คณานิตย์.....)
 (ตำแหน่ง) นายกององค์การบริหารส่วนตำบลห้วยทอง
 (วันที่).....

ผลการตรวจสอบและความเห็นประกอบการพิจารณา

พิจารณาแล้วข้อมูลมีความครบถ้วนถูกต้อง

(ลงชื่อ).....ผู้ตรวจสอบข้อมูล
 (นายชัยยุทธ ปิงม)
 (ตำแหน่ง) ผู้อำนวยการส่วนปฏิบัติการ
 (วันที่) ๒๖ ก.ค. ๒๕๖๖

(ลงชื่อ).....ผู้พิจารณา
 (นายธนพงษ์ สวัสดิ์ไชย)
 (ตำแหน่ง) ผู้อำนวยการแขวงทางหลวงชนบทขอนแก่น
 (วันที่) ๒๖ ก.ค. ๒๕๖๖

แบบรายละเอียดถนนที่ขอลงทะเบียนจำแนกรายสายทาง

๑. หน่วยงาน องค์การบริหารส่วนตำบลหัวทอง มีความประสงค์ที่จะขอลงทะเบียนถนนในความรับผิดชอบเป็นทางหลวงท้องถิ่น ชื่อสายทาง แยกถนนหมู่ที่ ๒
รหัสสายทาง พ.ณ.๒๑๕-๑๑ ตำบล/แขวง หัวทอง อำเภอ/เขต ภูเวียง จังหวัด ขอนแก่น
ระยะทาง ๒.๖๐๐ กิโลเมตร

๒. ลักษณะของสายทาง

๒.๑ จุดเริ่มต้น กม. ๐+๐๐๐ พิกัด N ๑๖.๒๗๑๑๕๓ E ๑๐๒.๕๕๘๑๖๐
๒.๒ จุดสิ้นสุด กม. ๒+๖๐๐ พิกัด N ๑๖.๒๗๑๑๕๕ E ๑๐๒.๕๕๘๑๖๕

ช่วงที่	เขตทาง (ม.)	ระยะทาง (กม.)	ผิวจราจร		ไหล่ทาง/ทางเท้า				หมายเหตุ (กม.)
			ประเภท	กว้าง (ม.)	ประเภท/ลักษณะ		กว้าง (ม.)		
					ซ้าย	ขวา	ซ้าย	ขวา	
๑	๖.๐๐	๒.๖๐๐	ลูกรัง	๖.๐๐	-	-	-	-	๐+๐๐๐ - ๒+๖๐๐
รวม		๒.๖๐๐							

ผู้จัดทำข้อมูลรายละเอียดสายทาง

ลงชื่อ) [ลายเซ็น]
(นายแทนไท คอมนิตย์)
(ตำแหน่ง) นายกองตำบลบริหารส่วนตำบลหัวทอง
(วันที่) _____

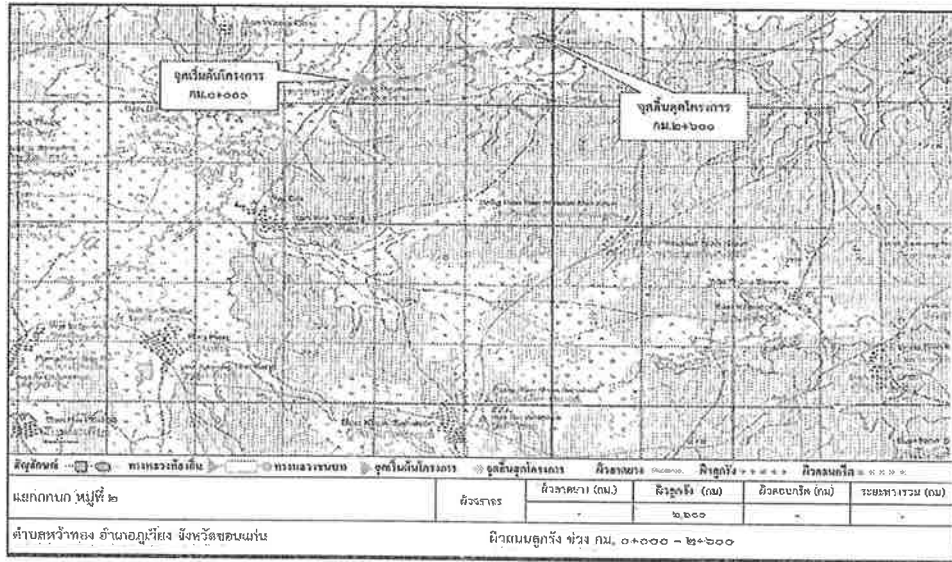
ผลการตรวจสอบและความเห็นประกอบคำพิจารณา

พิจารณาแล้วข้อมูลมีความครบถ้วนถูกต้อง

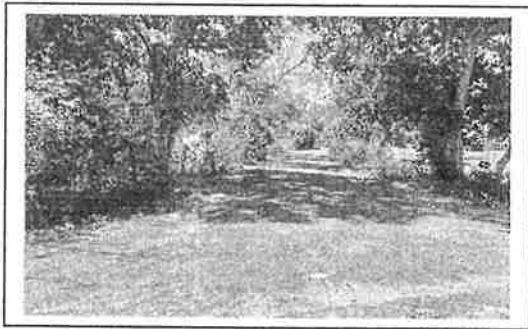
(ลงชื่อ) [ลายเซ็น] ผู้ตรวจสอบข้อมูล
(นายพิยุทธ ปิงชุม)
(ตำแหน่ง) ผู้อำนวยการส่วนปฏิบัติการ
(วันที่) ๒๖ ก.ค. ๒๕๖๖

(ลงชื่อ) [ลายเซ็น] ผู้พิจารณา
(นายธนะพงษ์ สวัสดิ์ไชย)
(ตำแหน่ง) ผู้อำนวยการแขวงทางหลวงชนบทขอนแก่น
(วันที่) ๒๖ ก.ค. ๒๕๖๖

๓. แผนที่สังเขปที่ระบุจุดเริ่มต้น - จุดสิ้นสุด และแนวสายทางที่ขอลงทะเบียนเป็นทางหลวงท้องถิ่น



๔. ภาพถ่ายประกอบสายทางที่จุดเริ่มต้น จุดสิ้นสุด และสภาพสายทางโดยทั่วไป



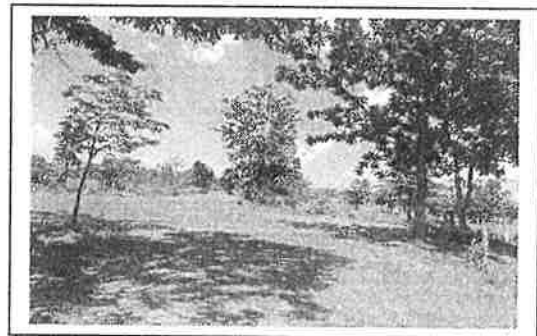
กม. ๐+๐๐๐ (จุดเริ่มต้น)



กม. ๑+๐๐๐ (สภาพสายทางโดยทั่วไป)



กม. ๒+๐๐๐ (สภาพสายทางโดยทั่วไป)



กม. ๒+๖๐๐ (จุดสิ้นสุด)

หมายเหตุ ๑. โปรดระบุข้อความให้ครบถ้วนเพื่อใช้ประกอบการพิจารณาลงทะเบียนเป็นทางหลวงท้องถิ่น

๒. การกรอกข้อมูลในตารางจะกรอกข้อมูลออกเป็นช่วง เมื่อลักษณะทางกายภาพของสายทาง เช่น ประเภท (ผิวจราจร, ไหล่ทาง/ทางเท้า), ความกว้าง (ผิวจราจร, ไหล่ทาง/ทางเท้า) ที่เปลี่ยนแปลงไป

๓. ประเภทของผิวจราจรให้แบ่งออกเป็น ๔ ประเภท ดังนี้

๓.๑ ลาดยาง

๓.๒ คอนกรีต

๓.๓ หินคลุก/ลูกรัง

๓.๔ อื่นๆ เช่น ถนนดิน, ร่องล้อคอนกรีต, บล็อกคอนกรีต เป็นต้น

แบบรายละเอียดถนนที่ขอลงทะเบียนจำแนกรายสายทาง

๑. หน่วยงาน องค์การบริหารส่วนตำบลหัวทอง มีความประสงค์ที่จะขอลงทะเบียนถนนในความรับผิดชอบเป็นทางหลวงท้องถิ่น ชื่อสายทาง ขอยแรม บ้านพระบาท หมู่ที่ ๒
 รหัสสายทาง ขถ.๑๒๑๙-๑๒ ตำบล/แขวง หัวทอง อำเภอ/เขต ภูเวียง จังหวัด ขอนแก่น
 ระยะทาง ๐.๕๕๐ กิโลเมตร

๒. ลักษณะของสายทาง

๒.๑ จุดเริ่มต้น กม. ก.ม. ๐+๐๐๐ พิกัด N ๑๖.๗๒๙๗๗๙ E ๑๐๒.๕๔๗๙๖๔
 ๒.๒ จุดสิ้นสุด กม. ก.ม. ๐+๕๕๐ พิกัด N ๑๖.๗๒๐๕๙๙ E ๑๐๒.๕๔๘๒๗๒

ช่วงที่	เขตทาง (ม.)	ระยะทาง (กม.)	ผิวจราจร		ไหล่ทาง/ทางเท้า				หมายเหตุ (กม.)
			ประเภท	กว้าง (ม.)	ประเภท/ลักษณะ		กว้าง (ม.)		
					ซ้าย	ขวา	ซ้าย	ขวา	
๑	๖.๐๐	๐.๕๕๐	คสล.	๕.๐๐	-	-	-	-	๐+๐๐๐ - ๐+๕๕๐
รวม		๐.๕๕๐							

ผู้จัดทำข้อมูลรายละเอียดสายทาง

ลงชื่อ [ลายเซ็น]
 (นายแทนไท-คณานิตย์)
 (ตำแหน่ง) นายกองค์การบริหารส่วนตำบลหัวทอง
 (วันที่) _____

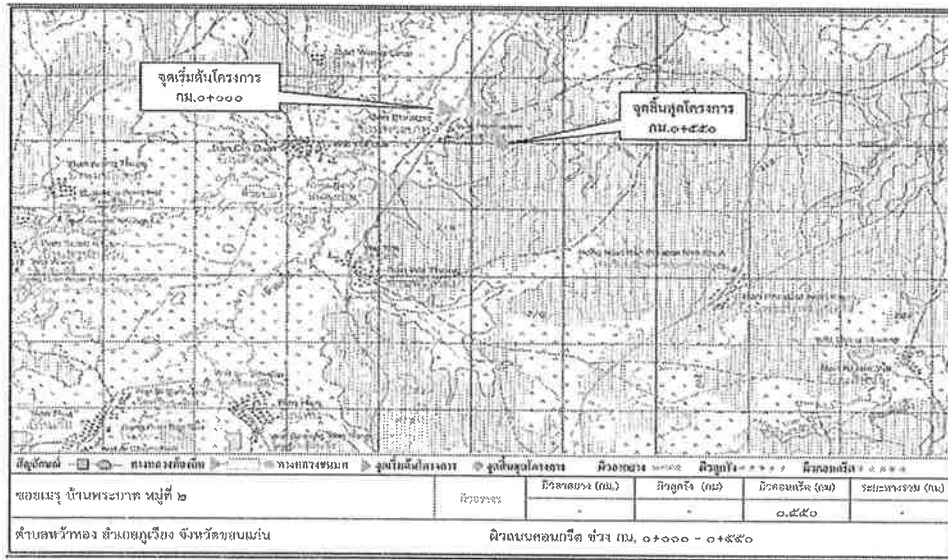
ผลการตรวจสอบและความเห็นประกอบการพิจารณา

พิจารณาแล้วข้อมูลมีความครบถ้วนถูกต้อง

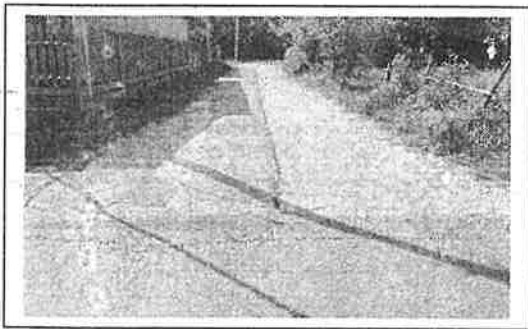
(ลงชื่อ) [ลายเซ็น] ผู้ตรวจสอบข้อมูล
 (นายชัยยุทธ บึงนถ)
 (ตำแหน่ง) ผู้อำนวยการส่วนปฏิบัติการ
 (วันที่) ๒๖ ก.ค. ๒๕๖๖

(ลงชื่อ) [ลายเซ็น] ผู้พิจารณา
 (นายธนพงษ์ สวัสดิ์ไชย)
 (ตำแหน่ง) ผู้อำนวยการแขวงทางหลวงชนบทขอนแก่น
 (วันที่) ๒๖ ก.ค. ๒๕๖๖

๓. แผนที่สิ่งเขตที่ระบุจุดเริ่มต้น - สุดสิ้นสุด และแนวสายทางที่ขอลงทะเบียนเป็นทางหลวงท้องถิ่น



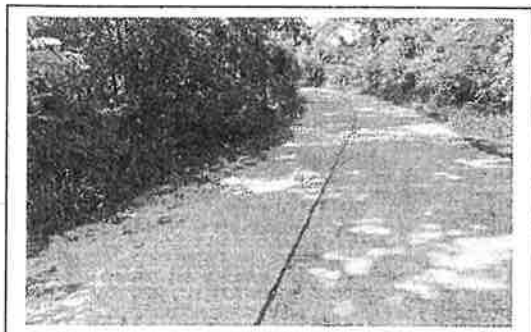
๔. ภาพถ่ายประกอบสายทางที่จุดเริ่มต้น จุดสิ้นสุด และสภาพสายทางโดยทั่วไป



กม. ๐+๐๐๐ (จุดเริ่มต้น)



กม. ๐+๑๐๐ (สภาพสายทางโดยทั่วไป)



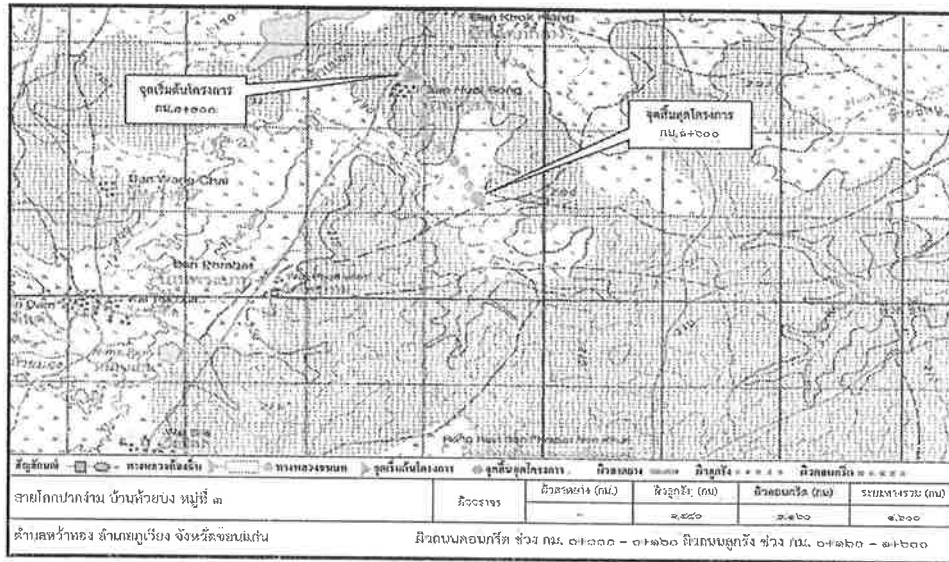
กม. ๐+๓๐๐ (สภาพสายทางโดยทั่วไป)



กม. ๐+๕๕๐ (จุดสิ้นสุด)

- หมายเหตุ**
๑. โปรดระบุข้อความให้ครบถ้วนเพื่อใช้ประกอบการพิจารณาลงทะเบียนเป็นทางหลวงท้องถิ่น
 ๒. การกรอกข้อมูลในตารางจะกรอกข้อมูลออกเป็นช่วง เมื่อลักษณะทางกายภาพของสายทาง เช่น ประเภท (ผิวจราจร, ไหล่ทาง/ทางเท้า), ความกว้าง (ผิวจราจร, ไหล่ทาง/ทางเท้า) ที่เปลี่ยนแปลงไป
 ๓. ประเภทของผิวจราจรให้แบ่งออกเป็น ๔ ประเภท ดังนี้
 - ๓.๑ สลาดยาง
 - ๓.๒ คอนกรีต
 - ๓.๓ หินคลุก/ลูกรัง
 - ๓.๔ อื่นๆ เช่น ถนนดิน, ร่องล้อคอนกรีต, บล็อกคอนกรีต เป็นต้น

๓. แผนที่สังเขปที่ระบุจุดเริ่มต้น - สิ้นสุด และแนวสายทางที่ขอลงทะเบียนเป็นทางหลวงท้องถิ่น



๔. ภาพถ่ายประกอบสายทางที่จุดเริ่มต้น จุดสิ้นสุด และสภาพสายทางโดยทั่วไป



กม. ๐±๐๐๐ (จุดเริ่มต้น)



กม. ๐±๑๐๐ (สภาพสายทางโดยทั่วไป)



กม. ๐±๕๐๐ (สภาพสายทางโดยทั่วไป)



กม. ๑±๐๐๐ (จุดสิ้นสุด)

หมายเหตุ ๑. โปรดระบุข้อความให้ครบถ้วนเพื่อใช้ประกอบการพิจารณาขอลงทะเบียนเป็นทางหลวงท้องถิ่น

๒. การกรอกข้อมูลในตารางจะกรอกข้อมูลออกเป็นช่วง เมื่อลักษณะทางกายภาพของสายทาง เช่น ประเภท (ผิวจราจร, ไหล่ทาง/ทางเท้า), ความกว้าง (ผิวจราจร, ไหล่ทาง/ทางเท้า) ที่เปลี่ยนแปลงไป

๓. ประเภทของผิวจราจรให้แบ่งออกเป็น ๔ ประเภท ดังนี้

๓.๑ ลาดยาง

๓.๒ คอนกรีต

๓.๓ หินคลุก/ลูกรัง

๓.๔ อื่นๆ เช่น ถนนดิน, ร่องล้อคอนกรีต, บล็อกคอนกรีต เป็นต้น



ที่ ขก ๘๘๕๐๓/๖๓๖

ที่ทำการองค์การบริหารส่วนตำบลห้วยทอง
อำเภอภูเวียง จังหวัดขอนแก่น ๔๐๑๕๐

๕ กันยายน ๒๕๖๖

เรื่อง ขอความอนุเคราะห์ตรวจสอบข้อมูลประกอบการลงทะเบียนเป็นทางหลวงท้องถิ่น
เรียน ผู้อำนวยการแขวงทางหลวงชนบทขอนแก่น

สิ่งที่ส่งมาด้วย หนังสือองค์การบริหารส่วนตำบลห้วยทอง ที่ ขก ๘๘๕๐๓/๖๓๖ ลงวันที่ ๕ กันยายน ๒๕๖๖
เรื่อง ขอลงทะเบียนเป็นทางหลวงท้องถิ่น (แบบ ทล.๑ (ข) จำนวน ๑ ชุด

ด้วยองค์การบริหารส่วนตำบลห้วยทอง มีความประสงค์ที่จะลงทะเบียนถนนในความ
รับผิดชอบเป็นทางหลวงท้องถิ่น ตามพระราชบัญญัติทางหลวง พ.ศ.๒๕๓๕ แก้ไขเพิ่มเติมโดยพระราชบัญญัติ
ทางหลวง (ฉบับที่ ๒) พ.ศ.๒๕๔๙ จำนวน ๖ สายทาง รายละเอียดที่ส่งมาด้วย

ในการนี้จึงขอความอนุเคราะห์ท่านได้โปรดตรวจสอบข้อมูลประกอบการลงทะเบียนฯ และ
นามในแบบรายละเอียดถนนที่ขอลงทะเบียนจำแนกรายสายทาง (ทล.๓) ตามที่ส่งมาด้วย

ทั้งนี้ หากพบว่าข้อมูลประกอบการลงทะเบียนเป็นทางหลวงท้องถิ่นครบถ้วนถูกต้อง โปรด
รวบรวมและจัดส่งให้ สำนักงานส่งเสริมการปกครองท้องถิ่นจังหวัดขอนแก่น เพื่อพิจารณาลงทะเบียนตาม
ขั้นตอนต่อไป

จึงเรียนมาเพื่อโปรดพิจารณาดำเนินการ

ขอแสดงความนับถือ

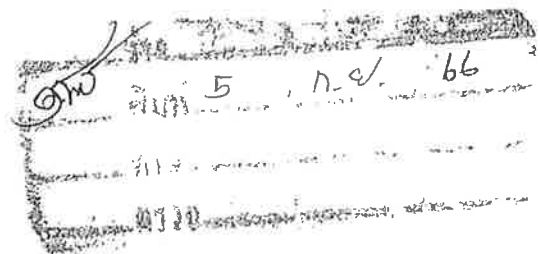
(นายแทนไท คณานิตย์)

นายกองค์การบริหารส่วนตำบลห้วยทอง

กองช่าง อบต.ห้วยทอง

โทร./โทรสาร ๐๔๓ - ๓๐๖๒๕๖

www.nongkungthanasan.go.th



ขอนแก่น:เมืองหัตถกรรมโลกแห่งผ้ามัดหมี่

Khon Kaen : World Craft City For Lkat (Mudmee)



แบบ ทธ.๑(ข)

ที่ ขก ๘๘๕๐๓ / ๖๘๘

ที่ทำการองค์การบริหารส่วนตำบลห้วยทอง
อำเภอภูเวียง จังหวัดขอนแก่น ๔๐๑๕๐

กันยายน ๒๕๖๖

เรื่อง ขอลงทะเบียนทางสาธารณะเป็นทางหลวงท้องถิ่น

เรียน ผู้ว่าราชการจังหวัดขอนแก่น

อ้างถึง พระราชบัญญัติทางหลวง พ.ศ.๒๕๓๕ แก้ไขเพิ่มเติมโดยพระราชบัญญัติทางหลวง (ฉบับที่ ๒) พ.ศ.๒๕๔๙

- | | | |
|------------------|--|-------------|
| สิ่งที่ส่งมาด้วย | ๑. แบบการลงทะเบียนเป็นทางหลวงท้องถิ่น (ทธ.๒) | จำนวน ๑ ชุด |
| | ๒. แบบรายละเอียดถนนที่ขอลงทะเบียนจำแนกรายสายทาง (ทธ.๓) | จำนวน ๖ ชุด |
| | ๓. แบบหนังสือแสดงความประสงค์ เรื่องอุทกที่ดิน (ทธ.๔) | จำนวน ๑ ชุด |
| | ๔. แบบสมุดลงทะเบียนคุมสายทาง ทางหลวงท้องถิ่น (ทธ.๕) | จำนวน ๑ ชุด |

ตามพระราชบัญญัติทางหลวงที่อ้างถึง มาตรา ๑๓ (๓) กำหนดให้ผู้ว่าราชการจังหวัดเป็นผู้จัด
ให้ลงทะเบียนทางหลวงท้องถิ่นไว้ ณ ศาลากลางจังหวัด นั้น

องค์การบริหารส่วนตำบลห้วยทอง มีความประสงค์ที่จะขอลงทะเบียนถนนในความ
รับผิดชอบเป็นทางหลวงท้องถิ่น จำนวน ๖ สายทาง โดยมีรายละเอียดตามสิ่งที่ส่งมาด้วย จึงขอความ
อนุเคราะห์ท่านพิจารณาการลงทะเบียนถนนให้เป็นทางหลวงท้องถิ่น เพื่อให้เป็นไปตามพระราชบัญญัติทาง
หลวงที่อ้างถึงต่อไป

จึงเรียนมาเพื่อโปรดพิจารณา

ขอแสดงความนับถือ

(นายแทนไท คณานิตย์)

นายกองค์การบริหารส่วนตำบลห้วยทอง

กองช่าง อบต.ห้วยทอง

โทร./โทรสาร ๐๔๓ - ๓๐๖๒๕๖

www.nongkumthanasan.go.th

ขอนแก่น:เมืองหัตถกรรมโลกแห่งผ้ามัดหมี่

Khon Kaen : World Craft City For Lkat (Mudmee)

แบบการลงทะเบียนเป็นทางหลวงท้องถิ่น

หน่วยงาน องค์การบริหารส่วนตำบลห้วยทอง มีความประสงค์ที่จะขอลงทะเบียนถนนในความรับผิดชอบเป็นทางหลวงท้องถิ่น ตามพระราชบัญญัติทางหลวง พ.ศ.๒๕๓๕ แก้ไขเพิ่มเติมโดยพระราชบัญญัติทางหลวง (ฉบับที่ ๒) พ.ศ.๒๕๔๙ จำนวน ๖ สายทาง ดังนี้

ลำดับ	รหัสสายทาง	ชื่อสายทาง	ระยะทาง (กม.)
๑	ขก.ถ.๒๑๙-๑๔	สายปู่สะพัง หมู่ที่ ๓	๐.๖๕๐
๒	ขก.ถ.๒๑๙-๑๕	แยกนายนายเหรียญ หมู่ที่ ๔	๐.๙๐๐
๓	ขก.ถ.๒๑๙-๑๖	แยกนายนายขาว หมู่ที่ ๔	๑.๑๕๐
๔	ขก.ถ.๒๑๙-๑๗	ถนนหมู่ที่ ๔ เชื่อมหมู่ที่ ๓	๑.๐๐๐
๕	ขก.ถ.๒๑๙-๑๘	แยกนายนายระเบียบ หมู่ที่ ๘	๐.๓๕๐
๖	ขก.ถ.๒๑๙-๑๙	แยกนายนายไพบุลย์ หมู่ที่ ๘	๑.๐๐๐
ความเห็นประกอบการพิจารณา		คำสั่ง	
<p style="text-align: center;">เห็นควรลงทะเบียนเป็นทางหลวงท้องถิ่น</p> <p>(ลงชื่อ) _____</p> <p style="text-align: center;">(นายโชคชัย ศรีหิรัญรัตน์)</p> <p style="text-align: center;">ท้องถิ่นจังหวัดขอนแก่น</p> <p>(วันที่) _____</p>		<p style="text-align: center;">ให้ลงทะเบียนเป็นทางหลวงท้องถิ่นได้และมอบหมายให้ สำนักงานส่งเสริมการปกครองท้องถิ่น จังหวัดขอนแก่นแจ้งแขวงทางหลวงชนบทขอนแก่นทราบต่อไป</p> <p>(ลงชื่อ) _____</p> <p style="text-align: center;">(นายพันธ์เทพ เสาโกศล)</p> <p style="text-align: center;">รองผู้ว่าราชการจังหวัด ปฏิบัติราชการแทน ผู้ว่าราชการจังหวัดขอนแก่น</p> <p>(วันที่) 29 ก.ย. 2566</p>	

แบบรายละเอียดถนนที่ขอลงทะเบียนจำแนกรายสายทาง

๑. หน่วยงาน องค์การบริหารส่วนตำบลหัวทอง มีความประสงค์ที่จะขอลงทะเบียนถนนในความรับผิดชอบเป็นทางหลวงท้องถิ่น ชื่อสายทาง สายปู่สะพัง หมู่ที่ ๓
รหัสสายทาง ขถ.ถ.๒๑๙-๑๔ ตำบล/แขวง หัวทอง อำเภอ/เขต กุเวียง จังหวัด ขอนแก่น
ระยะทาง ๐.๘๗๐ กิโลเมตร

๒. ลักษณะของสายทาง

๒.๑ จุดเริ่มต้น กม. ก.ม. ๐+๐๐๐ พิกัด N ๑๖.๗๐๔๑๔๔ E ๑๐๒.๔๔๙๕๐๗

๒.๒ จุดสิ้นสุด กม. ก.ม. ๐+๘๗๐ พิกัด N ๑๖.๗๐๙๓๕๑ E ๑๐๒.๔๗๒๕๖๔

ช่วง ที่	เขตทาง (ม.)	ระยะทาง (กม.)	ผิวจราจร		ไหล่ทาง/ทางเท้า				หมายเหตุ (กม.)
			ประเภท	กว้าง (ม.)	ประเภท/ลักษณะ		กว้าง (ม.)		
					ซ้าย	ขวา	ซ้าย	ขวา	
๑	๖.๐๐	๐.๘๗๐	ลูกรัง	๖.๐๐	-	-	-	-	๐+๐๐๐ - ๐+๘๗๐
รวม		๐.๘๗๐							

ผู้จัดทำข้อมูลรายละเอียดสายทาง

ลงชื่อ)
(..... นายแทนไท คณานิตย์)
(ตำแหน่ง) นายกองตรีวารินทร์ส่วนตำบลหัวทอง
(วันที่)

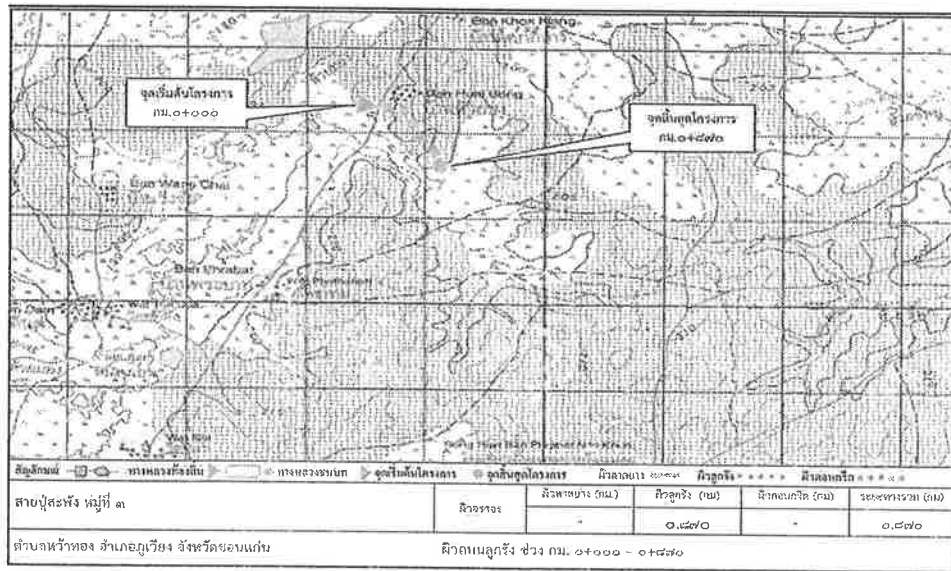
ผลการตรวจสอบและความเห็นประกอบการศึกษา

พิจารณาแล้วข้อมูลมีความครบถ้วนถูกต้อง

(ลงชื่อ) ผู้ตรวจสอบข้อมูล
(..... นายชัยยศ บังคม)
(ตำแหน่ง) ผู้อำนวยการส่วนปฏิบัติการ
(วันที่) ๑๓ ก.ย. ๒๕๖๖

(ลงชื่อ) ผู้พิจารณา
(..... นายธนพงษ์ สวัสดิ์ไชย)
(ตำแหน่ง) ผู้อำนวยการแขวงทางหลวงชนบทขอนแก่น
(วันที่) ๑๓ ก.ย. ๒๕๖๖

๓. แผนที่สังเขปที่ระบุจุดเริ่มต้น - สุดสิ้นสุด และแนวสายทางที่ขอลงทะเบียนเป็นทางหลวงท้องถิ่น



๔. ภาพถ่ายประกอบสายทางที่จุดเริ่มต้น จุดสิ้นสุด และสภาพสายทางโดยทั่วไป



กม. ๐+๐๐๐ (จุดเริ่มต้น)



กม. ๐+๓๐๐ (สภาพสายทางโดยทั่วไป)



กม. ๐+๕๐๐ (สภาพสายทางโดยทั่วไป)



กม. ๐+๘๗๐ (จุดสิ้นสุด)

หมายเหตุ ๑. โปรดระบุข้อความให้ครบถ้วนเพื่อใช้ประกอบการพิจารณาลงทะเบียนเป็นทางหลวงท้องถิ่น

๒. การกรอกข้อมูลในตารางจะกรอกข้อมูลออกเป็นช่วง เมื่อลักษณะทางกายภาพของสายทาง เช่น ประเภท (ผิวจราจร, ไหล่ทาง/ทางเท้า), ความกว้าง (ผิวจราจร, ไหล่ทาง/ทางเท้า) ที่เปลี่ยนแปลงไป

๓. ประเภทของผิวจราจรให้แบ่งออกเป็น ๔ ประเภท ดังนี้

๓.๑ ลาดยาง

๓.๒ คอนกรีต

๓.๓ หินคลุก/ลูกรัง

๓.๔ อื่นๆ เช่น ถนนดิน, ร่องล้อคอนกรีต, บล็อกคอนกรีต เป็นต้น

แบบรายละเอียดถนนที่ขอลงทะเบียนจำแนกรายสายทาง

๑. หน่วยงาน องค์การบริหารส่วนตำบลหัวทอง มีความประสงค์ที่จะขอลงทะเบียนถนนในความรับผิดชอบเป็นทางหลวงท้องถิ่น ชื่อสายทาง แยกนายนายเหรียญ หมู่ที่ ๔
 รหัสสายทาง พ.ถ.๒๑๙-๑๕ ตำบล/แขวง หัวทอง อำเภอ/เขต ภูเวียง จังหวัด ขอนแก่น
 ระยะทาง ๐.๙๐๐ กิโลเมตร

๒. ลักษณะของสายทาง

๒.๑ จุดเริ่มต้น กม. ก.ม. ๐+๐๐๐ พิกัด N ๑๖.๗๕๐๙๐๗ E ๑๐๒.๕๗๐๒๘๓
 ๒.๒ จุดสิ้นสุด กม. ก.ม. ๐+๙๐๐ พิกัด N ๑๖.๗๕๗๖๕๕ E ๑๐๒.๕๗๕๙๑๐

ช่วงที่	เขตทาง (ม.)	ระยะทาง (กม.)	ผิวจราจร		ไหล่ทาง/ทางเท้า				หมายเหตุ (กม.)
			ประเภท	กว้าง (ม.)	ประเภท/ลักษณะ		กว้าง (ม.)		
					ซ้าย	ขวา	ซ้าย	ขวา	
๑	๕.๐๐	๐.๙๐๐	ลูกรัง	๕.๐๐	-	-	-	-	๐+๐๐๐ - ๐+๙๐๐
รวม		๐.๙๐๐							

ผู้จัดทำข้อมูลรายละเอียดสายทาง

ลงชื่อ) *[ลายเซ็น]*
 (นายแทนไท คณานิษฐ์)
 (ตำแหน่ง) นายกองจัดการบริหารส่วนตำบลหัวทอง
 (วันที่) _____

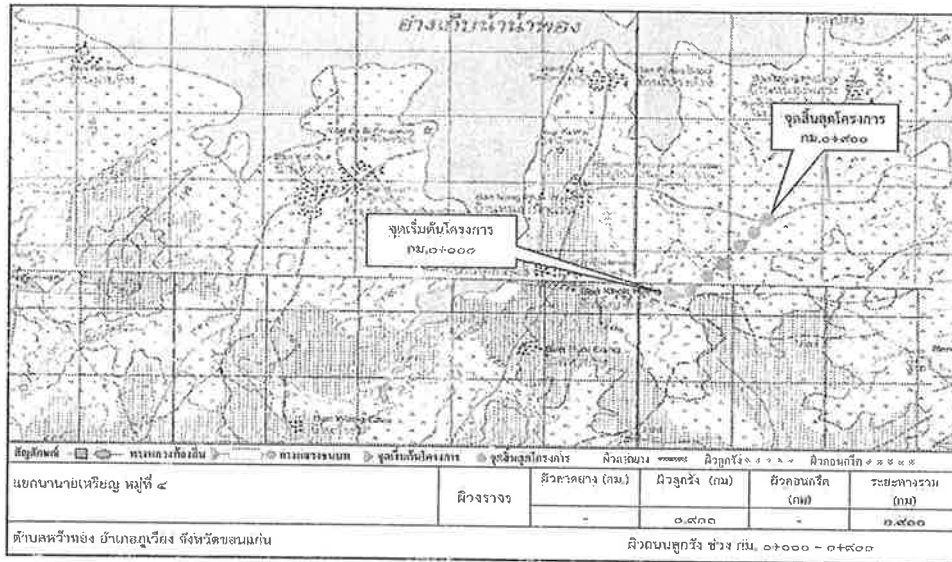
ผลการตรวจสอบและความเห็นประกอบการพิจารณา

พิจารณาแล้วข้อมูลมีความครบถ้วนถูกต้อง

(ลงชื่อ) *[ลายเซ็น]* ผู้ตรวจสอบข้อมูล
 (นายชัยยุทธ ปิงม)
 (ตำแหน่ง) ผู้อำนวยการส่วนปฏิบัติการ
 (วันที่) ๑๓ ก.ย. ๒๕๖๖

(ลงชื่อ) *[ลายเซ็น]* ผู้พิจารณา
 (นายธนะพงษ์ สวัสดิ์ไชย)
 (ตำแหน่ง) ผู้อำนวยการแขวงทางหลวงชนบทขอนแก่น
 (วันที่) ๑๓ ก.ย. ๒๕๖๖

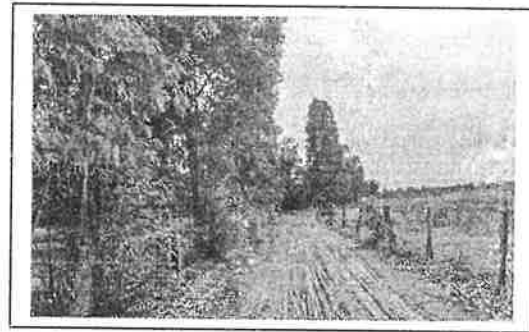
๓. แผนที่สังเขปที่ระบุจุดเริ่มต้น - สุดสิ้นสุด และแนวสายทางที่ขอลงทะเบียนเป็นทางหลวงท้องถิ่น



๔. ภาพถ่ายประกอบสายทางที่จุดเริ่มต้น จุดสิ้นสุด และสภาพสายทางโดยทั่วไป



กม. ๐+๐๐๐ (จุดเริ่มต้น)



กม. ๐+๕๐๐ (สภาพสายทางโดยทั่วไป)



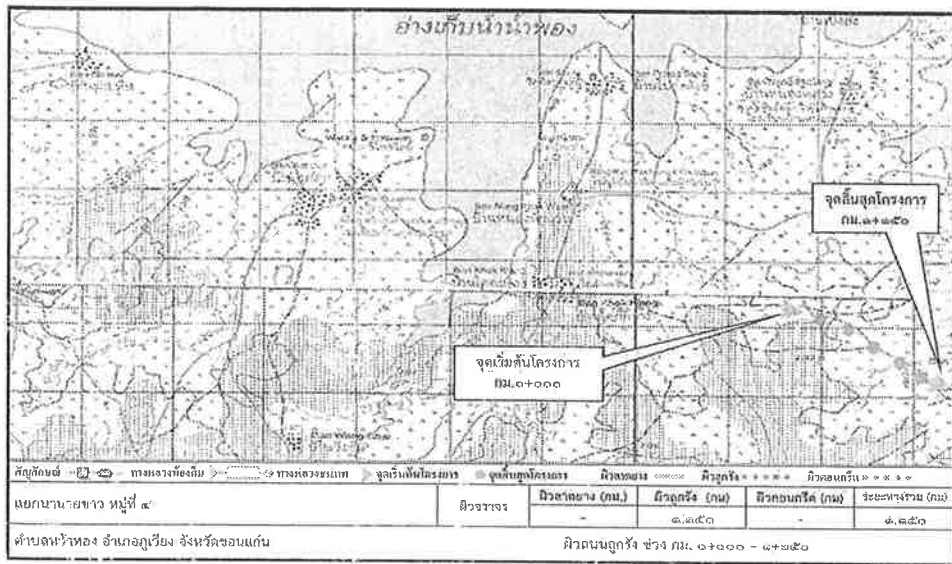
กม. ๐+๗๐๐ (สภาพสายทางโดยทั่วไป)



กม. ๐+๕๐๐ (จุดสิ้นสุด)

- หมายเหตุ**
๑. โปรดระบุข้อความให้ครบถ้วนเพื่อใช้ประกอบการพิจารณาลงทะเบียนเป็นทางหลวงท้องถิ่น
 ๒. การกรอกข้อมูลในตารางจะกรอกข้อมูลออกเป็นช่วง เมื่อลักษณะทางกายภาพของสายทาง เช่น ประเภท (ผิวจราจร, ไหล่ทาง/ทางเท้า), ความกว้าง (ผิวจราจร, ไหล่ทาง/ทางเท้า) ที่เปลี่ยนแปลงไป
 ๓. ประเภทของผิวจราจรให้แบ่งออกเป็น ๔ ประเภท ดังนี้
 - ๓.๑ ลาดยาง
 - ๓.๒ คอนกรีต
 - ๓.๓ หินคลุก/ลูกรัง
 - ๓.๔ อื่นๆ เช่น ถนนดิน, ร่องล้อคอนกรีต, บล็อกคอนกรีต เป็นต้น

๓. แผนที่สังเขปที่ระบุจุดเริ่มต้น - สิ้นสุด และแนวสายทางที่ขอลงทะเบียนเป็นทางหลวงท้องถิ่น



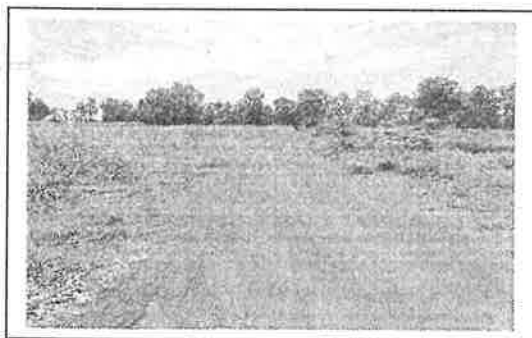
๔. ภาพถ่ายประกอบสายทางที่จุดเริ่มต้น จุดสิ้นสุด และสภาพสายทางโดยทั่วไป



กม. ๐+๐๐๐ (จุดเริ่มต้น)



กม. ๐+๕๐๐ (สภาพสายทางโดยทั่วไป)



กม. ๐+๗๐๐ (สภาพสายทางโดยทั่วไป)



กม. ๑+๕๕๐ (จุดสิ้นสุด)

- หมายเหตุ**
๑. โปรดระบุข้อความให้ครบถ้วนเพื่อใช้ประกอบการพิจารณาลงทะเบียนเป็นทางหลวงท้องถิ่น
 ๒. การกรอกข้อมูลในตารางจะกรอกข้อมูลออกเป็นช่วง เมื่อลักษณะทางกายภาพของสายทาง เช่น ประเภท (ผิวจราจร, ไหล่ทาง/ทางเท้า), ความกว้าง (ผิวจราจร, ไหล่ทาง/ทางเท้า) ที่เปลี่ยนแปลงไป
 ๓. ประเภทของผิวจราจรให้แบ่งออกเป็น ๔ ประเภท ดังนี้
 - ๓.๑ ถาดยาง

แบบรายละเอียดถนนที่ขอลงทะเบียนจำแนกรายสายทาง

๑. หน่วยงาน องค์การบริหารส่วนตำบลห้วยทอง มีความประสงค์ที่จะขอลงทะเบียนถนนในความรับผิดชอบเป็นทางหลวงท้องถิ่น ชื่อสายทาง ถนนหมู่ที่ ๔ เชื่อมหมู่ที่ ๓ รหัสสายทาง ขก.ถ.๒๑๙-๑๗ ตำบล/แขวง หัวทอง อำเภอ/เขต ภูเวียง จังหวัด ขอนแก่น ระยะทาง ๑.๐๐๐ กิโลเมตร

๒. ลักษณะของสายทาง

๒.๑ จุดเริ่มต้น กม. ...ก.ม. ...๐+๐๐๐ พิกัด N ๑๖.๗๕๖๗๐๗ E ๑๐๒.๕๗๐๒๘๓

๒.๒ จุดสิ้นสุด กม. ...ก.ม. ...๑+๐๐๐ พิกัด N ๑๖.๗๕๗๖๕๙ E ๑๐๒.๕๗๔๘๑๐

ช่วงที่	เขตทาง (ม.)	ระยะทาง (กม.)	ผิวจราจร		ไหล่ทาง/ทางเท้า				หมายเหตุ (กม.)
			ประเภท	กว้าง (ม.)	ประเภท/ลักษณะ		กว้าง (ม.)		
					ซ้าย	ขวา	ซ้าย	ขวา	
๑	๕.๐๐	๐.๓๔๗	คสล.	๕.๐๐	-	-	-	-	๐+๐๐๐ - ๐+๓๔๗
๒	๕.๐๐	๐.๖๕๓	ลูกรัง	๕.๐๐	-	-	-	-	๐+๓๔๗ - ๑+๐๐๐
รวม		๑.๐๐๐							

ผู้จัดทำข้อมูลรายละเอียดสายทาง

ลงชื่อ)
 (..... นายแทนไท คณานิตย์)
 (ตำแหน่ง) นายกองตำบลบริหารส่วนตำบลห้วยทอง
 (วันที่)

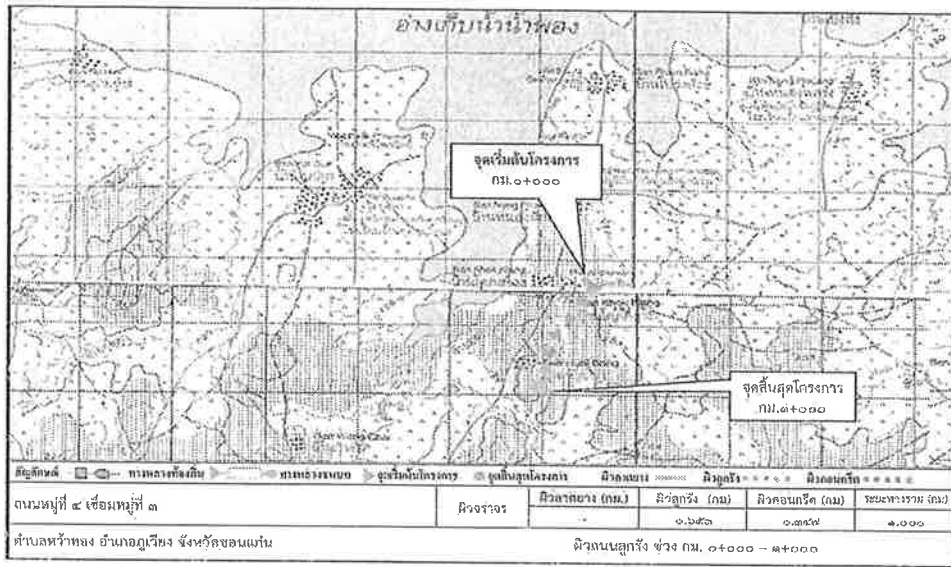
ผลการตรวจสอบและความเห็นประกอบพิจารณา

พิจารณาแล้วข้อมูลมีความครบถ้วนถูกต้อง

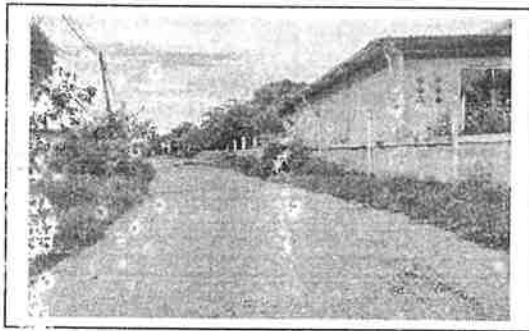
(ลงชื่อ) ผู้ตรวจสอบข้อมูล
 (นายชัยยุทธ ปิงม)
 (ตำแหน่ง) ผู้อำนวยการส่วนปฏิบัติการ
 (วันที่) ๑๓ ก.ย. ๒๕๖๖

(ลงชื่อ) ผู้พิจารณา
 (นายธนพงษ์ สวัสดิ์ไชย)
 (ตำแหน่ง) ผู้อำนวยการแขวงทางหลวงชนบทขอนแก่น
 (วันที่) ๑๓ ก.ย. ๒๕๖๖

๓. แผนที่สังเขปที่ระบุจุดเริ่มต้น - สุดสิ้นสุด และแนวสายทางที่ขอลงทะเบียนเป็นทางหลวงท้องถิ่น



๔. ภาพถ่ายประกอบสายทางที่จุดเริ่มต้น จุดสิ้นสุด และสภาพสายทางโดยทั่วไป



กม. ๐+๐๐๐ (จุดเริ่มต้น)



กม. ๐+๓๕๗ (สภาพสายทางโดยทั่วไป)



กม. ๐+๖๐๐ (สภาพสายทางโดยทั่วไป)



กม. ๑+๐๐๐ (จุดสิ้นสุด)

หมายเหตุ ๑. โปรดระบุข้อความให้ครบถ้วนเพื่อใช้ประกอบการพิจารณาลงทะเบียนเป็นทางหลวงท้องถิ่น

๒. การกรอกข้อมูลในตารางจะกรอกข้อมูลออกเป็นช่วง เมื่อลักษณะทางกายภาพของสายทาง เช่น ประเภท (ผิวจราจร, ไหล่ทาง/ทางเท้า), ความกว้าง (ผิวจราจร, ไหล่ทาง/ทางเท้า) ที่เปลี่ยนแปลงไป

๓. ประเภทของผิวจราจรให้แบ่งออกเป็น ๔ ประเภท ดังนี้

๓.๑ ลาดยาง

๓.๒ คอนกรีต

๓.๓ หินคลุก/ลูกรัง

๓.๔ อื่นๆ เช่น ถนนดิน, ร่องล้อคอนกรีต, บล็อกคอนกรีต เป็นต้น

แบบรายละเอียดถนนที่ขอลงทะเบียนจำแนกรายสายทาง

๑. หน่วยงาน องค์การบริหารส่วนตำบลหัวทอง มีความประสงค์ที่จะขอลงทะเบียนถนนในความรับผิดชอบเป็นทางหลวงท้องถิ่น ชื่อสายทาง แยกนายนวระเบียบ หมู่ที่ ๘
 รหัสสายทาง ขก.ถ.๒๑๙-๑๘ ตำบล/แขวง หัวทอง อำเภอ/เขต ภูเวียง จังหวัด ขอนแก่น
 ระยะทาง ๐.๓๔๐ กิโลเมตร

๒. ลักษณะของสายทาง

๒.๑ จุดเริ่มต้น กม. ๐+๐๐๐ พิกัด N ๑๖.๖๘๕๒๖๘ E ๑๐๒.๕๔๓๒๓๘
 ๒.๒ จุดสิ้นสุด กม. ๐+๓๔๐ พิกัด N ๑๖.๖๘๓๒๕๐ E ๑๐๒.๕๔๐๗๓๖

ช่วง ที่	เขตทาง (ม.)	ระยะทาง (กม.)	ผิวจราจร		ไหล่ทาง/ทางเท้า				หมายเหตุ (กม.)
			ประเภท	กว้าง (ม.)	ประเภท/ลักษณะ		กว้าง (ม.)		
					ซ้าย	ขวา	ซ้าย	ขวา	
๑	๕.๐๐	๐.๓๔๐	ลูกรัง	๕.๐๐	-	-	-	-	๐+๐๐๐ - ๐+๓๔๐
รวม		๐.๓๔๐							

ผู้จัดทำข้อมูลรายละเอียดสายทาง

(ลงชื่อ) นายแทนไท คมมานิตย์
 (ตำแหน่ง) นายกองค์การบริหารส่วนตำบลหัวทอง
 (วันที่) _____

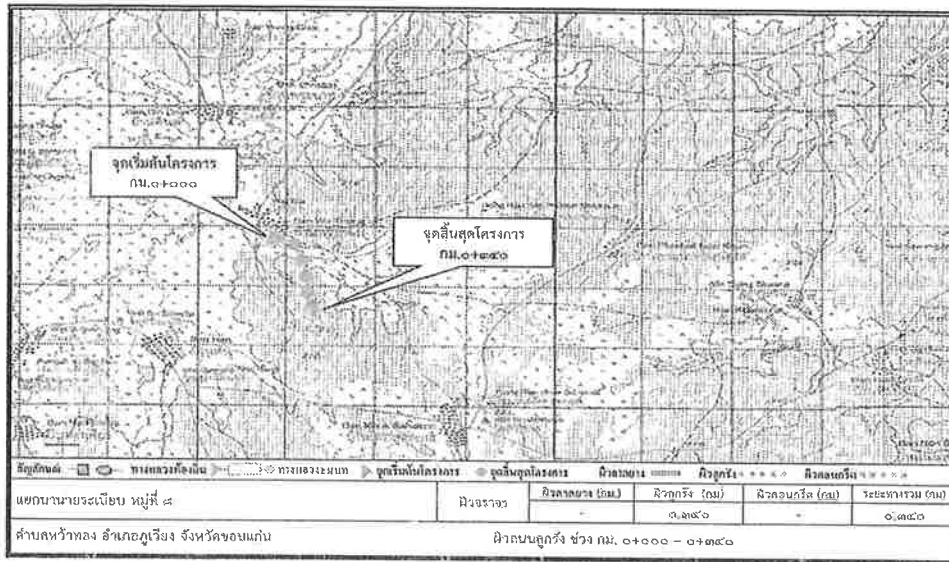
ผลการตรวจสอบและความเห็นประกอบการพิจารณา

พิจารณาแล้วข้อมูลมีความครบถ้วนถูกต้อง

(ลงชื่อ) นายชัยยศ บึงน่ม ผู้ตรวจสอบข้อมูล
 (ตำแหน่ง) ผู้อำนวยการส่วนปฏิบัติการ
 (วันที่) ๑๓ ก.ย. ๒๕๖๖

(ลงชื่อ) นายธนพงษ์ สวัสดิ์ไชย ผู้พิจารณา
 (ตำแหน่ง) ผู้อำนวยการแขวงทางหลวงชนบทขอนแก่น
 (วันที่) ๑๓ ก.ย. ๒๕๖๖

๓. แผนที่สังเขปที่ระบุจุดเริ่มต้น - สุดสิ้นสุด และแนวสายทางที่ขอลงทะเบียนเป็นทางหลวงท้องถิ่น



๔. ภาพถ่ายประกอบสายทางที่จุดเริ่มต้น จุดสิ้นสุด และสภาพสายทางโดยทั่วไป



กม. ๐+๐๐๐ (จุดเริ่มต้น)



กม. ๐+๑๐๐ (สภาพสายทางโดยทั่วไป)



กม. ๐+๒๐๐ (สภาพสายทางโดยทั่วไป)



กม. ๐+๓๕๐ (จุดสิ้นสุด)

- หมายเหตุ**
๑. โปรดระบุข้อความให้ครบถ้วนเพื่อใช้ประกอบการพิจารณาลงทะเบียนเป็นทางหลวงท้องถิ่น
 ๒. การกรอกข้อมูลในตารางจะกรอกข้อมูลออกเป็นช่วง เมื่อลักษณะทางกายภาพของสายทาง เช่น ประเภท (ผิวจราจร, ไหล่ทาง/ทางเท้า), ความกว้าง (ผิวจราจร, ไหล่ทาง/ทางเท้า) ที่เปลี่ยนแปลงไป
 ๓. ประเภทของผิวจราจรให้แบ่งออกเป็น ๔ ประเภท ดังนี้
 - ๓.๑ สลาดยาง
 - ๓.๒ คอนกรีต
 - ๓.๓ หินคลุก/ลูกรัง
 - ๓.๔ อื่นๆ เช่น ถนนดิน, ร่องล้อคอนกรีต, บล็อกคอนกรีต เป็นต้น

แบบรายละเอียดถนนที่ขอลงทะเบียนจำแนกรายสายทาง

๑. หน่วยงาน องค์การบริหารส่วนตำบลหัวทอน มีความประสงค์ที่จะขอลงทะเบียนถนนในความรับผิดชอบเป็นทางหลวงท้องถิ่น ชื่อสายทาง แยกนายใหญ่ หมู่ที่ ๘ รหัสสายทาง ขก.ถ.๒๑๙-๑๙ ตำบล/แขวง หัวทอน อำเภอ/เขต ภูเวียง จังหวัด ขอนแก่น ระยะทาง ๑.๐๐๐ กิโลเมตร

๒. ลักษณะของสายทาง

๒.๑ จุดเริ่มต้น กม. ... ก.ม. ... ๐+๐๐๐ พิกัด N ๑๖.๖๙๓๗๓๐ E ๑๐๒.๔๔๕๓๕๒
 ๒.๒ จุดสิ้นสุด กม. ... ก.ม. ... ๑+๐๐๐ พิกัด N ๑๖.๗๐๐๐๙๘ E ๑๐๒.๔๕๑๗๕๐

ช่วง ที่	เขตทาง (ม.)	ระยะทาง (กม.)	ผิวจราจร		ไหล่ทาง/ทางเท้า				หมายเหตุ (กม.)
			ประเภท	กว้าง (ม.)	ประเภท/ลักษณะ		กว้าง (ม.)		
					ซ้าย	ขวา	ซ้าย	ขวา	
๑	๕.๐๐	๑.๐๐๐	ลูกรัง	๕.๐๐	-	-	-	-	๐+๐๐๐ - ๑+๐๐๐
รวม		๑.๐๐๐							

ผู้จัดทำข้อมูลรายละเอียดสายทาง

(ลงชื่อ)
 (..... นายแทนไท คงานิตย์)
 (ตำแหน่ง) นายกองตรีบริหารส่วนตำบลหัวทอน
 (วันที่)

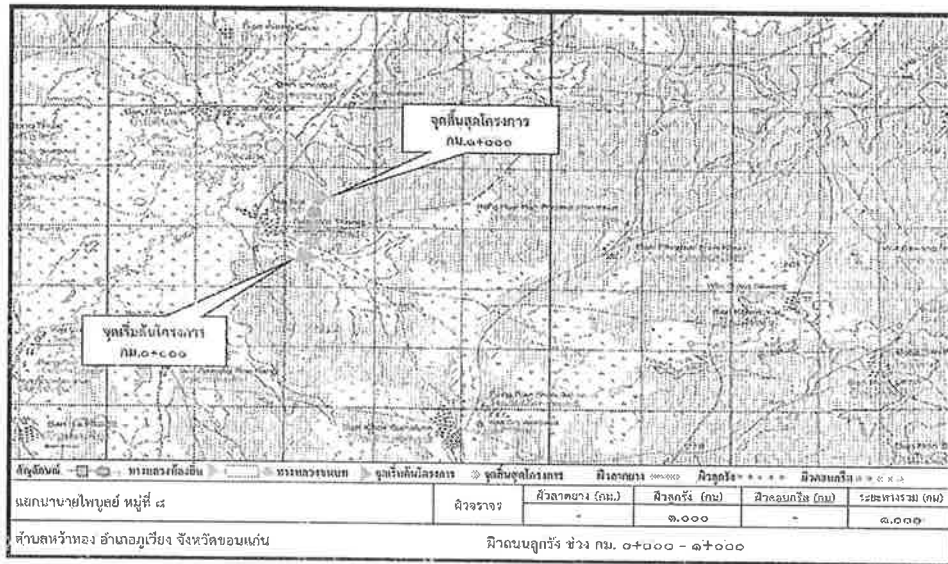
ผลการตรวจสอบและความเห็นประกอบการพิจารณา

พิจารณาแล้วข้อมูลมีความครบถ้วนถูกต้อง

(ลงชื่อ) ผู้ตรวจสอบข้อมูล
 (นายชัยยุทธ ปิงม)
 (ตำแหน่ง) ผู้อำนวยการส่วนปฏิบัติการ
 (วันที่) ๑ ๓ ก.ย. ๒๕๖๖

(ลงชื่อ) ผู้พิจารณา
 (นายอนุพงษ์ สวัสดิไชย)
 (ตำแหน่ง) ผู้อำนวยการแขวงทางหลวงชนบทขอนแก่น
 (วันที่) ๑ ๓ ก.ย. ๒๕๖๖

๓. แผนที่สังเขปที่ระบุจุดเริ่มต้น - สุดสิ้นสุด และแนวสายทางที่ของทะเลเบียนเป็นทางหลวงท้องถิ่น



๔. ภาพถ่ายประกอบสายทางที่จุดเริ่มต้น จุดสิ้นสุด และสภาพสายทางโดยทั่วไป



กม. ๐+๐๐๐ (จุดเริ่มต้น)



กม. ๐+๕๐๐ (สภาพสายทางโดยทั่วไป)



กม. ๐+๗๐๐ (สภาพสายทางโดยทั่วไป)



กม. ๑+๐๐๐ (จุดสิ้นสุด)

หมายเหตุ ๑. โปรดระบุข้อความให้ครบถ้วนเพื่อใช้ประกอบการพิจารณาของทะเลเบียนเป็นทางหลวงท้องถิ่น

๒. การกรอกข้อมูลในตารางจะกรอกข้อมูลออกเป็นช่วง เมื่อลักษณะทางกายภาพของสายทาง เช่น ประเภท (ผิวจราจร, ไหล่ทาง/ทางเท้า), ความกว้าง (ผิวจราจร, ไหล่ทาง/ทางเท้า) ที่เปลี่ยนแปลงไป

๓. ประเภทของผิวจราจรให้แบ่งออกเป็น ๔ ประเภท ดังนี้

๓.๑ ลาดยาง

๓.๒ คอนกรีต

๓.๓ หินคลุก/ลูกรัง

๓.๔ อื่นๆ เช่น ถนนดิน, ร่องล้อคอนกรีต, บล็อกคอนกรีต เป็นต้น

แบบการลงทะเบียนเป็นทางหลวงท้องถิ่น

หน่วยงาน.....องค์การบริหารส่วนตำบลห้วยทอง.....มีความประสงค์ที่จะขอลงทะเบียนถนนในความรับผิดชอบเป็นทางหลวงท้องถิ่น ตามพระราชบัญญัติทางหลวง พ.ศ.๒๕๓๕ แก้ไขเพิ่มเติมโดยพระราชบัญญัติทางหลวง (ฉบับที่ ๒) พ.ศ.๒๕๔๙ จำนวน.....๕.....สายทาง ดังนี้

ลำดับ	รหัสสายทาง	ชื่อสายทาง	ระยะทาง (กม.)
๑	ขก.ถ.๒๑๙-๒๐	ถนนร้านค้าชุมชน บ้านห้วยทอง หมู่ที่ ๘	๐.๕๓๐
๒	ขก.ถ.๒๑๙-๒๑	ถนนกลางหมู่บ้านห้วยทอง หมู่ที่ ๑ หมู่ที่ ๘	๑.๐๐๐
๓	ขก.ถ.๒๑๙-๒๒	ซอย ๔๐ บ้านห้วยทอง หมู่ที่ ๘	๐.๓๗๐
๔	ขก.ถ.๒๑๙-๒๓	ซอยโรงเรียนบ้านห้วยทอง	๐.๒๕๐
๕	ขก.ถ.๒๑๙-๒๔	ซอยหน้าวัดศิลา บ้านห้วยทอง หมู่ที่ ๑	๐.๓๐๐
ความเห็นประกอบการพิจารณา		คำสั่ง	
<p style="text-align: center;">เห็นควรลงทะเบียนเป็นทางหลวงท้องถิ่น</p> <p>(ลงชื่อ)..... A (..... (นายโชคชัย ศรีหิรัญรัตน์)) ห้อง..... (วันที่).....</p>		<p style="text-align: center;">ให้ลงทะเบียนเป็นทางหลวงท้องถิ่นได้และมอบหมายให้ สำนักงานส่งเสริมการปกครองท้องถิ่นจังหวัดขอนแก่น แจก ขววงทางหลวงชนบทขอนแก่น ทราบต่อไป</p> <p>(ลงชื่อ)..... [Signature] (..... (นายพันธ์เทพ เสาโกศล)) รองผู้ว่าราชการจังหวัด ปฏิบัติราชการแทน ผู้ว่าราชการจังหวัดขอนแก่น (วันที่)..... 27 ส.ค. 2567</p>	



ที่ ขก ๐๐๒๓.๒๗/๑๒๗/๙

องค์การบริหารส่วนตำบลห้วยทอง
เลขรับ ๕๑๒
วันที่ ๒๘ พ.ค. ๖๗
ที่ว่าการอำเภอภูเวียง ๑๒.๔๑
ถนนภูเวียง - กุดฉิม ขก ๔๐๑๕๐

๒๗ พฤษภาคม ๒๕๖๗

เรื่อง แจ้งผลการลงทะเบียนถนนเป็นทางหลวงท้องถิ่น

เรียน นายกองค้การบริหารส่วนตำบลห้วยทอง

สิ่งที่ส่งมาด้วย สำเนาหนังสือจังหวัดขอนแก่น ที่ ขก ๐๐๒๓.๓/๑๔๐๓๗ ลงวันที่ ๒๔ พฤษภาคม ๒๕๖๗

จำนวน ๑ ชุด

ด้วยอำเภอภูเวียง ได้รับแจ้งจากจังหวัดขอนแก่นว่า ให้องค์การบริหารส่วนตำบลห้วยทอง ลงทะเบียนถนนเป็นทางหลวงท้องถิ่น จำนวน ๓ สายทาง จึงขอให้องค์การบริหารส่วนตำบลห้วยทอง บันทึกข้อมูลในระบบสารสนเทศข้อมูลกลางขององค์กรปกครองส่วนท้องถิ่น (INFO) ให้เป็นปัจจุบัน รายละเอียดปรากฏตามสิ่งที่ส่งมาด้วย

จึงเรียนมาเพื่อทราบและดำเนินการต่อไป

ขอแสดงความนับถือ

(นางบุษกร ชินอ้วน)
ปลัดอำเภอ รักษาราชการแทน
นายอำเภอภูเวียง -

นางสาวสุพัฒตรา คณานิตย์

ผู้รับ ผอ. อบต. อ. ภูเวียง

๑ - อ. ภูเวียง

หนังสือแจ้งลงทะเบียนถนนเป็นทางหลวงท้องถิ่น

- ๑๒ พฤษภาคม ๖๗

นางสาวสุพัฒตรา คณานิตย์
นักวิชาการเกษตรชำนาญการ รักษาราชการแทน
หัวหน้าสำนักงานปลัด

สำนักงานส่งเสริมการปกครองท้องถิ่นอำเภอ

ผู้ประสานงาน : น.ส.นิภาพร พันนาเวียงจันทร์ โทร ๐๘๗-๒๓๕-๙๕๕๕

: นายภทรพล ศรีหาวงษ์ โทร ๐๘๓ - ๓๔๙ - ๙๖๕๒

ขอนแก่น : เมืองหัตถกรรมโลกแห่งผ้าไหมคหมี

Khon Kaen : World Craft City for Ikat (Mudmee)

(นายสมภาพร โสภิตา)

นายแทนไท คณานิตย์

นายกองค์การบริหารส่วนตำบลห้วยทอง

ปลัดองค์การบริหารส่วนตำบลห้วยทอง



ที่ ขก ๐๐๒๓.๓/๑๕๐๓๓

ศาลากลางจังหวัดขอนแก่น :
ถนนศูนย์ราชการ ขก ๔๐๐๐๐

๒๕ พฤษภาคม ๒๕๖๗

เรื่อง แจ้งผลการลงทะเบียนเป็นทางหลวงท้องถิ่น

เรียน นายอำเภอภูเวียง

สิ่งที่ส่งมาด้วย ๑. สำเนาแบบการลงทะเบียนเป็นทางหลวงท้องถิ่น (ทล.๒) จำนวน ๑ ฉบับ
๒. สำเนาแบบรายละเอียดถนนที่ขอลงทะเบียนจำแนกรายสายทาง (ทล.๓) จำนวน ๓ ฉบับ

ด้วยจังหวัดขอนแก่นได้รับคำขอและเอกสารประกอบการลงทะเบียนเป็นทางหลวงท้องถิ่นจากแขวงทางหลวงชนบทขอนแก่นที่ได้ทำการตรวจสอบและรับรองว่าถนนที่ขอลงทะเบียนเป็นทางหลวงท้องถิ่นขององค์การบริหารส่วนตำบลห้วยทอง จำนวน ๓ สายทาง สมควรลงทะเบียนสายทางเป็นทางหลวงท้องถิ่นได้

จังหวัดขอนแก่น พิจารณาแล้วอนุมัติให้ลงทะเบียนถนนเป็นทางหลวงท้องถิ่นตามพระราชบัญญัติทางหลวง พ.ศ. ๒๕๓๕ แก้ไขเพิ่มเติมฉบับที่ ๒ พ.ศ. ๒๕๔๙ จำนวน ๓ สายทาง เรียบร้อยแล้ว ทั้งนี้ ขอให้แจ้งองค์การบริหารส่วนตำบลห้วยทอง บันทึกข้อมูลในระบบสารสนเทศข้อมูลกลางขององค์กรปกครองส่วนท้องถิ่น (INFO) ให้เป็นปัจจุบัน รายละเอียดปรากฏตามสิ่งที่ส่งมาด้วย

จึงเรียนมาเพื่อพิจารณาดำเนินการต่อไป

ขอแสดงความนับถือ

(นายพันธ์เทพ เสาโกศล)
รองผู้ว่าราชการจังหวัด ปฏิบัติราชการแทน
ผู้ว่าราชการจังหวัดขอนแก่น

สำนักงานส่งเสริมการปกครองท้องถิ่นจังหวัด
กลุ่มงานส่งเสริมและพัฒนาท้องถิ่น
โทร / โทรสาร ๐-๔๓๒๔-๓๘๒๙
www.kklocal.go.th

“ขอนแก่น : เมืองหัตถกรรมโลกแห่งผ้ามัดหมี่”
Khon Kaen : Word Carft City for Ikat (Mudmee)

แบบรายละเอียดถนนที่ขอลงทะเบียนจำแนกรายสายทาง

๑. หน่วยงาน.....องค์การบริหารส่วนตำบลหัวทอง.....มีความประสงค์ที่จะขอลงทะเบียนถนนในความรับผิดชอบเป็นทางหลวงท้องถิ่น ชื่อสายทาง.....ถนนบ้านคำชมชน บ้านหัวทอง หมู่ที่ ๘.....
 รหัสสายทาง.....ขถ.๑๒๑๙-๒๐.....ตำบล/แขวง.....หัวทอง.....อำเภอ/เขต.....ภูเวียง.....จังหวัด.....ขอนแก่น.....
 ระยะทาง.....๐.๕๓๐.....กิโลเมตร

๒. ลักษณะของสายทาง

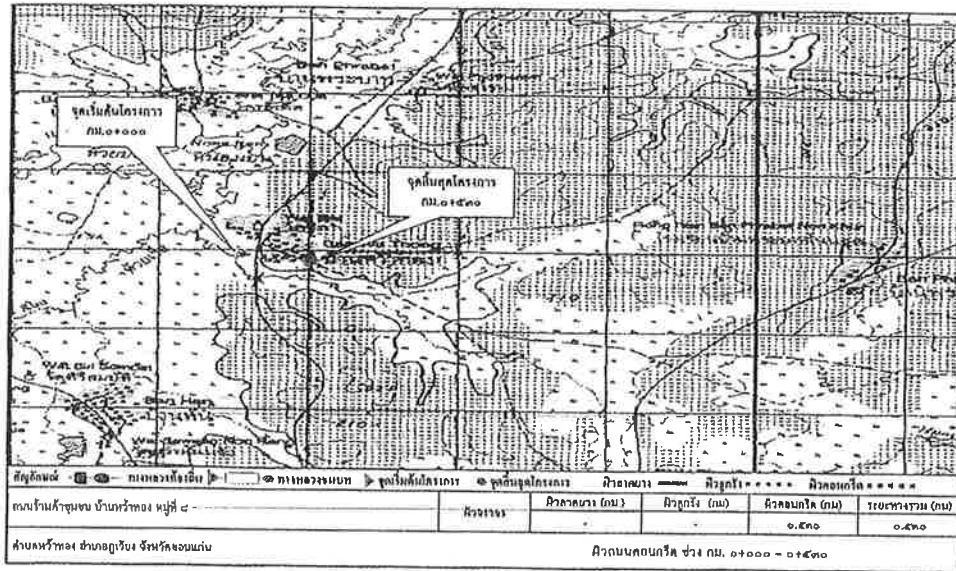
๒.๑ จุดเริ่มต้น กม.ก.ม.๐+๐๐๐..... พิกัด N ๑๖.๗๐๒๒๓๒ E ๑๐๒.๔๓๓๑๖๔
 ๒.๒ จุดสิ้นสุด กม.ก.ม.๐+๕๓๐..... พิกัด N ๑๖.๖๙๙๕๘๑ E ๑๐๒.๔๓๗๒๘๐

ช่วงที่	เขตทาง (ม.)	ระยะทาง (กม.)	ผิวจราจร		ไหล่ทาง/ทางเท้า				หมายเหตุ
			ประเภท	กว้าง (ม.)	ประเภท/ลักษณะ		กว้าง (ม.)		
					ซ้าย	ขวา	ซ้าย	ขวา	
๑	๖.๐๐	๐.๕๓๐	คอนกรีต	๔.๐๐ - ๕.๐๐	-	-	-	-	๐+๐๐๐ - ๐+๕๓๐
รวม		๐.๕๓๐							

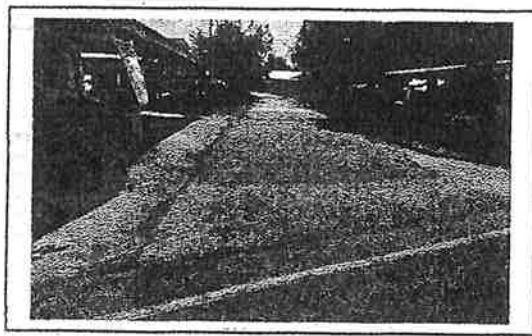
ผู้จัดทำข้อมูลรายละเอียดสายทาง
ลงชื่อ)..... (.....นายแทนไท อดานิตย์.....) (ตำแหน่ง) นายกององค์การบริหารส่วนตำบลหัวทอง (วันที่).....

ผลการตรวจสอบและความเห็นประกอบการพิจารณา
พิจารณาแล้วข้อมูลมีความครบถ้วนถูกต้อง (ลงชื่อ)..... (.....นายชัยยุทธ บึงมม.....) (ตำแหน่ง) ผู้อำนวยการส่วนปฏิบัติการ (วันที่).....๑๑ มี.ค. ๒๕๖๗.....
(ลงชื่อ)..... (.....นายธนะพงษ์ สวัสดิ์ไชย.....) (ตำแหน่ง) ผู้อำนวยการแขวงทางหลวงชนบทขอนแก่น (วันที่).....๑๑ มี.ค. ๒๕๖๗.....

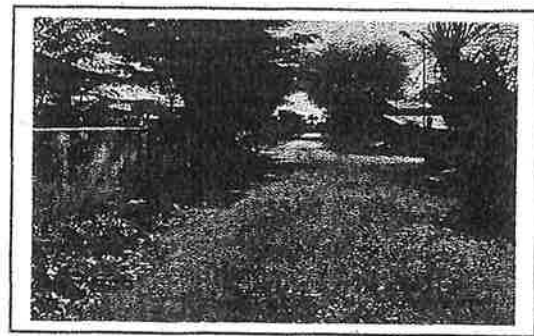
๓. แผนที่สังเขปที่ระบุจุดเริ่มต้น - สุดสิ้นสุด และแนวสายทางที่ขอลงทะเบียนเป็นทางหลวงท้องถิ่น



๔. ภาพถ่ายประกอบสายทางที่จุดเริ่มต้น จุดสิ้นสุด และสภาพสายทางโดยทั่วไป



กม. ๐+๐๐๐ (จุดเริ่มต้น)



กม. ๐+๒๐๐ (สภาพสายทางโดยทั่วไป)



กม. ๐+๓๕๐ (สภาพสายทางโดยทั่วไป)



กม. ๐+๕๓๐ (จุดสิ้นสุด)

- หมายเหตุ**
๑. โปรดระบุข้อความให้ครบถ้วนเพื่อใช้ประกอบการพิจารณาลงทะเบียนเป็นทางหลวงท้องถิ่น
 ๒. การกรอกข้อมูลในตารางจะกรอกข้อมูลออกเป็นช่วง เมื่อลักษณะทางกายภาพของสายทาง เช่น ประเภท (ผิวจราจร, ไหล่ทาง/ทางเท้า), ความกว้าง (ผิวจราจร, ไหล่ทาง/ทางเท้า) ที่เปลี่ยนแปลงไป
 ๓. ประเภทของผิวจราจรให้แบ่งออกเป็น ๔ ประเภท ดังนี้
 - ๓.๑ สาดยาง
 - ๓.๒ คอนกรีต
 - ๓.๓ หินคลุก/ลูกรัง
 - ๓.๔ อื่นๆ เช่น ถนนดิน, ร่องล้อคอนกรีต, บล็อกคอนกรีต เป็นต้น

แบบรายละเอียดถนนที่ขอลงทะเบียนจำแนกรายสายทาง

๑. หน่วยงาน องค์การบริหารส่วนตำบลหัวทอง มีความประสงค์ที่จะขอลงทะเบียนถนนในความรับผิดชอบเป็นทางหลวงท้องถิ่น ชื่อสายทาง ถนนกลางหมู่บ้านหัวทอง หมู่ที่ ๑ หมู่ที่ ๔

รหัสสายทาง ขถ.ถ.๒๑๙-๒๑ ตำบล/แขวง หัวทอง อำเภอ/เขต ภูเวียง จังหวัด ขอนแก่น

ระยะทาง ๑.๐๐๐ กิโลเมตร

๒. ลักษณะของสายทาง

๒.๑ จุดเริ่มต้น กม. ก.ม. ๐+๐๐๐

พิกัด N ๑๖.๗๐๒๓๗๕

E ๑๐๒.๔๓๓๒๑๗

๒.๒ จุดสิ้นสุด กม. ก.ม. ๑+๐๐๐

พิกัด N ๑๖.๗๐๒๓๔๑

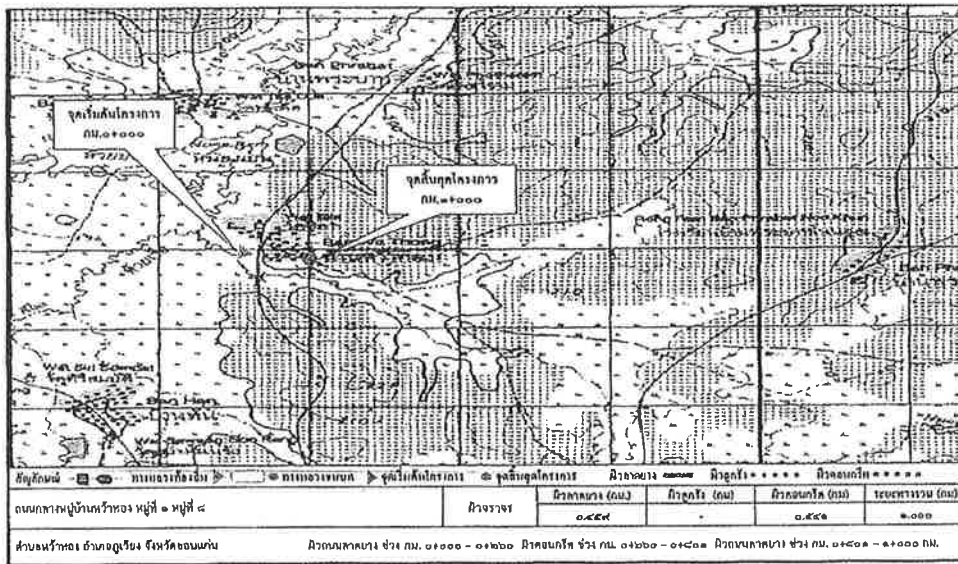
E ๑๐๒.๔๔๒๓๘๘

ช่วง ที่	เขตทาง (ม.)	ระยะทาง (กม.)	ผิวจราจร		ไหล่ทาง/ทางเท้า				หมายเหตุ
			ประเภท	กว้าง (ม.)	ประเภท/ลักษณะ		กว้าง (ม.)		
					ซ้าย	ขวา	ซ้าย	ขวา	
๑	๖.๐๐	๐.๒๖๐	ลาดยาง	๔.๐๐	-	-	-	-	๐+๐๐๐ - ๐+๒๖๐
๒	๖.๐๐	๐.๕๔๑	คอนกรีต	๔.๐๐ - ๕.๐๐	-	-	-	-	๐+๒๖๐ - ๐+๘๐๑
๓	๗.๐๐	๐.๑๙๙	ลาดยาง	๖.๐๐	-	-	-	-	๐+๘๐๑ - ๑+๐๐๐
รวม		๑.๐๐๐							

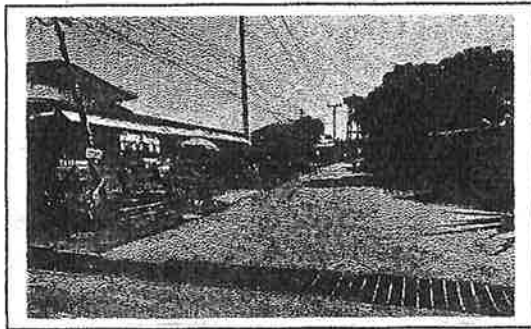
ผู้จัดทำข้อมูลรายละเอียดสายทาง
ลงชื่อ) (..... นายแทนไท คณานิตย์) (ตำแหน่ง) นายกองค์การบริหารส่วนตำบลหัวทอง (วันที่)

ผลการตรวจสอบและความเห็นประกอบการพิจารณา
พิจารณาแล้วข้อมูลมีความครบถ้วนถูกต้อง (ลงชื่อ) ผู้ตรวจสอบข้อมูล (นายชัยยุทธ ปิงมุ่ม) (ตำแหน่ง) ผู้อำนวยการส่วนปฏิบัติการ (วันที่) ๑๑ มี.ค. ๒๕๖๗
(ลงชื่อ) ผู้พิจารณา (นายธนะพงษ์ สวัสดิ์ไชย) (ตำแหน่ง) ผู้อำนวยการแขวงทางหลวงชนบทขอนแก่น (วันที่) ๑๑ มี.ค. ๒๕๖๗

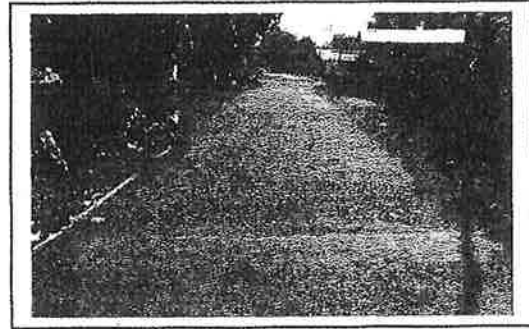
๓. แผนที่สังเขปที่ระบุจุดเริ่มต้น - จุดสิ้นสุด และแนวสายทางที่ขอลงทะเบียนเป็นทางหลวงท้องถิ่น



๔. ภาพถ่ายประกอบสายทางที่จุดเริ่มต้น จุดสิ้นสุด และสภาพสายทางโดยทั่วไป



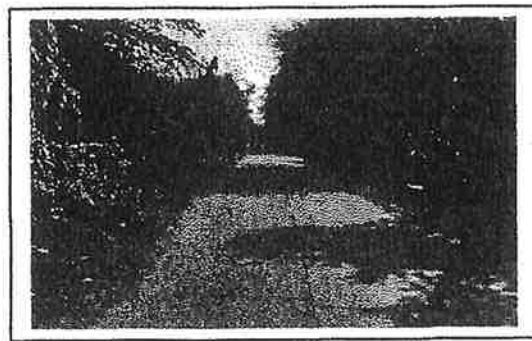
กม. ๑+๐๐๐ (จุดเริ่มต้น)



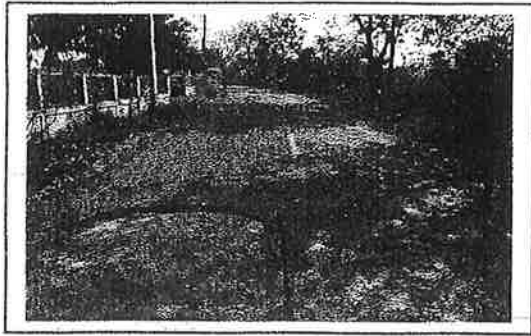
กม. ๑+๒๖๐ (สภาพสายทางโดยทั่วไป)



กม. ๑+๓๒๐ (สภาพสายทางโดยทั่วไป)



กม. ๑+๕๕๐ (จุดสิ้นสุด)



กม. ๐+๕๐๑. (สภาพสายทางโดยทั่วไป)



กม. ๑+๐๐๐. (จุดสิ้นสุด)

- หมายเหตุ**
๑. โปรดระบุข้อความให้ครบถ้วนเพื่อใช้ประกอบการพิจารณาลงทะเบียนเป็นทางหลวงท้องถิ่น
 ๒. การกรอกข้อมูลในตารางจะกรอกข้อมูลออกเป็นช่วง เมื่อลักษณะทางกายภาพของสายทาง เช่น ประเภท (ผิวจราจร, ไหล่ทาง/ทางเท้า), ความกว้าง (ผิวจราจร, ไหล่ทาง/ทางเท้า) ที่เปลี่ยนแปลงไป
 ๓. ประเภทของผิวจราจรให้แบ่งออกเป็น ๔ ประเภท ดังนี้
 - ๓.๑ ลาดยาง
 - ๓.๒ คอนกรีต
 - ๓.๓ หินคลุก/ลูกรัง
 - ๓.๔ อื่นๆ เช่น ถนนดิน, ร่องล้อคอนกรีต, บล็อกคอนกรีต เป็นต้น

แบบรายละเอียดถนนที่ขอลงทะเบียนจำแนกรายสายทาง

๑. หน่วยงาน .. องค์การบริหารส่วนตำบลหัวทอน .. มีความประสงค์ที่จะขอลงทะเบียนถนนในความรับผิดชอบเป็นทางหลวงท้องถิ่น ชื่อสายทาง .. ซอย ๔๑ บ้านหัวทอน หมู่ที่ ๔ ..
 รหัสสายทาง .. ขก.ถ.๒๑๙-๒๒ ตำบล/แขวง .. หัวทอน อำเภอ/เขต .. ภูเวียง จังหวัด .. ขอนแก่น
 ระยะทาง .. ๐.๓๗๐ .. กิโลเมตร
 ๒. ลักษณะของสายทาง
 ๒.๑ จุดเริ่มต้น กม. .. กม. .. ๐+๐๐๐ .. พิกัด N ๑๖.๗๐๐๖๓๘ E ๑๐๒.๔๓๓๐๕๕
 ๒.๒ จุดสิ้นสุด กม. .. กม. .. ๐+๓๗๐ .. พิกัด N ๑๖.๗๐๐๒๖๒ E ๑๐๒.๔๓๖๒๐๔

ช่วง ที่	เขตทาง (ม.)	ระยะทาง (กม.)	ผิวจราจร		ไหล่ทาง/ทางเท้า				หมายเหตุ
			ประเภท	กว้าง (ม.)	ประเภท/ลักษณะ		กว้าง (ม.)		
					ซ้าย	ขวา	ซ้าย	ขวา	
๑	๕.๐๐	๐.๓๗๐	คอนกรีต	๔.๐๐	-	-	-	-	๐+๐๐๐ - ๐+๓๗๐
รวม		๐.๓๗๐							

ผู้จัดทำข้อมูลรายละเอียดสายทาง

ลงชื่อ) นายแทนไท คณานิตย์
 (นายแทนไท คณานิตย์)
 (ตำแหน่ง) นายกองจัดการบริหารส่วนตำบลหัวทอน
 (วันที่)

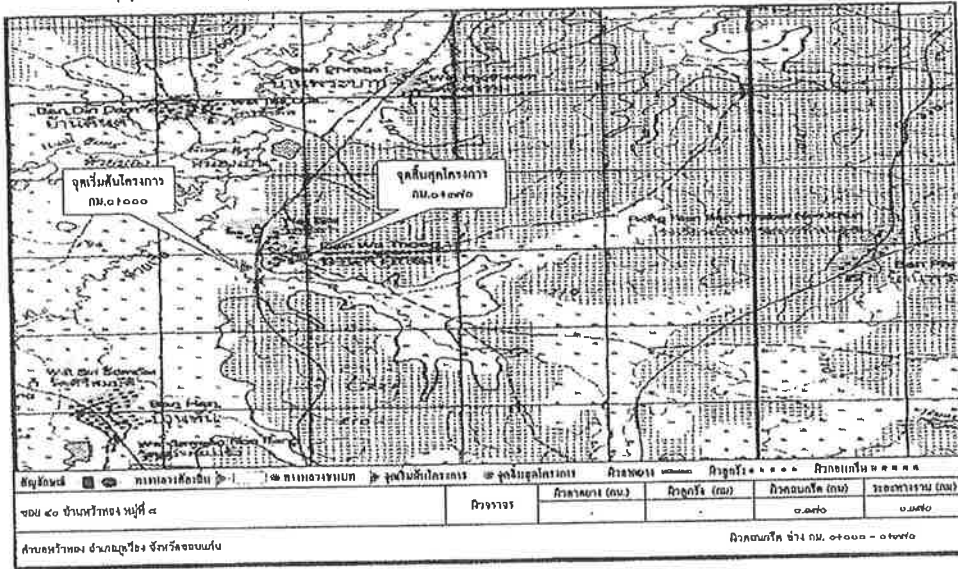
ผลการตรวจสอบและความเห็นประกอบการพิจารณา

พิจารณาแล้วข้อมูลมีความครบถ้วนถูกต้อง

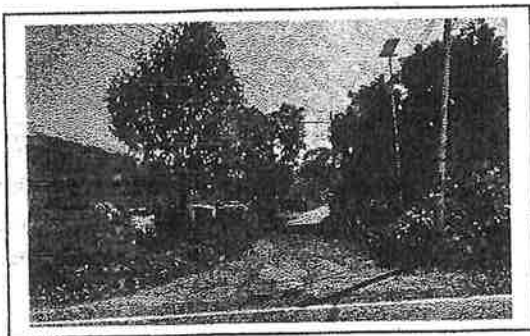
(ลงชื่อ) นายชัยยุทธ ปิงมม ผู้ตรวจสอบข้อมูล
 (นายชัยยุทธ ปิงมม)
 (ตำแหน่ง) ผู้อำนวยการส่วนปฏิบัติการ
 (วันที่) ๑๑ มี.ค. ๒๕๖๗

(ลงชื่อ) นายธนพงษ์ สวัสดิ์ไชย ผู้พิจารณา
 (นายธนพงษ์ สวัสดิ์ไชย)
 (ตำแหน่ง) ผู้อำนวยการแขวงทางหลวงชนบทขอนแก่น
 (วันที่) ๑๑ มี.ค. ๒๕๖๗

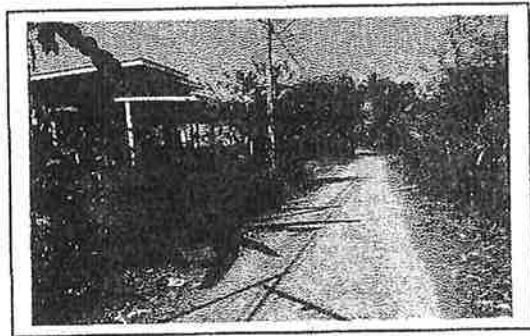
๓. แผนที่สังเขปที่ระบุจุดเริ่มต้น - จุดสิ้นสุด และแนวสายทางที่ขอลงทะเบียนเป็นทางหลวงท้องถิ่น



๔. ภาพถ่ายประกอบสายทางที่จุดเริ่มต้น จุดสิ้นสุด และสภาพสายทางโดยทั่วไป



กม. ๐±๐๐๐ (จุดเริ่มต้น)



กม. ๐±๒๐๐ (สภาพสายทางโดยทั่วไป)



กม. ๐±๓๐๐ (สภาพสายทางโดยทั่วไป)



กม. ๐±๓๗๐ (จุดสิ้นสุด)

- หมายเหตุ
๑. โปรดระบุข้อความให้ครบถ้วนเพื่อใช้ประกอบการพิจารณาลงทะเบียนเป็นทางหลวงท้องถิ่น
 ๒. การกรอกข้อมูลในตารางจะกรอกข้อมูลออกเป็นช่วง เมื่อลักษณะทางกายภาพของสายทาง เช่น ประเภท (ผิวจราจร, ไหล่ทาง/ทางเท้า), ความกว้าง (ผิวจราจร, ไหล่ทาง/ทางเท้า) ที่เปลี่ยนแปลงไป
 ๓. ประเภทของผิวจราจรให้แบ่งออกเป็น ๔ ประเภท ดังนี้
 - ๓.๑ ลาดยาง
 - ๓.๒ คอนกรีต
 - ๓.๓ หินคลุก/ลูกรัง
 - ๓.๔ อื่นๆ เช่น ถนนดิน, ร่องล้อคอนกรีต, บล็อกคอนกรีต เป็นต้น

แบบรายละเอียดถนนที่ขอลงทะเบียนจำแนกรายสายทาง

๑. หน่วยงาน องค์การบริหารส่วนตำบลหัวทอง มีความประสงค์ที่จะขอลงทะเบียนถนนในความรับผิดชอบเป็นทางหลวงท้องถิ่น ชื่อสายทาง ซอยโรงเรียนบ้านหัวทอง รหัสสายทาง ขก.ถ.๒๑๙-๒๓ ตำบล/แขวง หัวทอง อำเภอ/เขต ภูเวียง จังหวัด ขอนแก่น ระยะทาง ๐.๒๕๐ กิโลเมตร

๒. ลักษณะของสายทาง

๒.๑ จุดเริ่มต้น กม. ...ก.ม. ...๐+๐๐๐..... พิกัด N ๑๖.๗๐๒๓๙๗ E ๑๐๒.๔๓๓๑๔๑

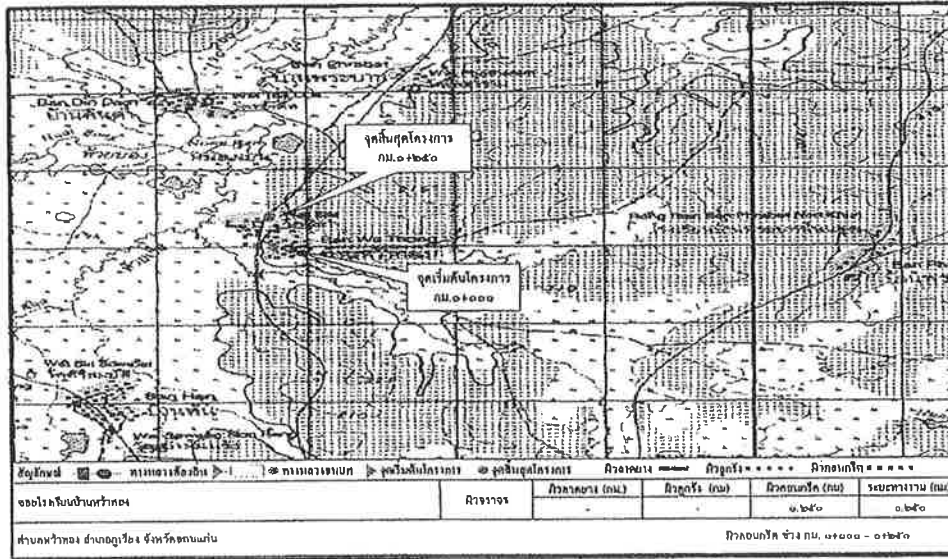
๒.๒ จุดสิ้นสุด กม. ...ก.ม. ...๐+๒๕๐..... พิกัด N ๑๖.๗๐๔๑๒๕ E ๑๐๒.๔๓๓๖๙๑

ช่วงที่	เขตทาง (ม.)	ระยะทาง (กม.)	ผิวจราจร		ไหล่ทาง/ทางเท้า				หมายเหตุ
			ประเภท	กว้าง (ม.)	ประเภท/ลักษณะ		กว้าง (ม.)		
					ซ้าย	ขวา	ซ้าย	ขวา	
๑	๕.๐๐	๐.๒๕๐	คอนกรีต	๔.๐๐	-	-	-	-	๐+๐๐๐ - ๐+๒๕๐
รวม		๐.๒๕๐							

ผู้จัดทำข้อมูลรายละเอียดสายทาง
ลงชื่อ) (..... นายแทนไท คณานิตย์.....) (ตำแหน่ง) นายกองค้การบริหารส่วนตำบลหัวทอง (วันที่)

ผลการตรวจสอบและความเห็นประกอบการพิจารณา
พิจารณาแล้วข้อมูลมีความครบถ้วนถูกต้อง
(ลงชื่อ) ผู้ตรวจสอบข้อมูล (นายชัยยุทธ บึงมม) (ตำแหน่ง) ผู้อำนวยการส่วนปฏิบัติการ (วันที่) ๑๑ มี.ค. ๒๕๖๗
(ลงชื่อ) ผู้พิจารณา (นายธนะพงษ์ สวัสดิ์ไชย) (ตำแหน่ง) ผู้อำนวยการแขวงทางหลวงชนบทขอนแก่น (วันที่) ๑๑ มี.ค. ๒๕๖๗

๓. แผนที่สังเขปที่ระบุจุดเริ่มต้น - สุดสิ้นสุด และแนวสายทางที่ขอลงทะเบียนเป็นทางหลวงท้องถิ่น



๔. ภาพถ่ายประกอบสายทางที่จุดเริ่มต้น จุดสิ้นสุด และสภาพสายทางโดยทั่วไป



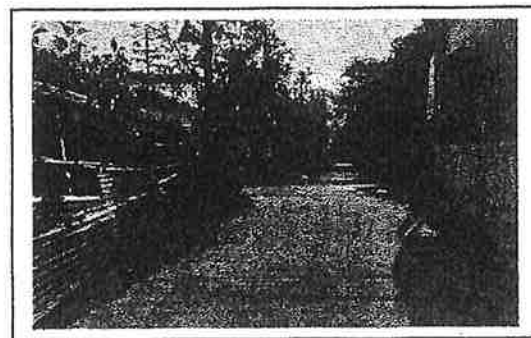
กม. ๐+๐๐๐ (จุดเริ่มต้น)



กม. ๐+๐๕๐ (สภาพสายทางโดยทั่วไป)



กม. ๐+๑๕๐ (สภาพสายทางโดยทั่วไป)



กม. ๐+๒๕๐ (จุดสิ้นสุด)

- หมายเหตุ
๑. โปรดระบุข้อความให้ครบถ้วนเพื่อใช้ประกอบการพิจารณาลงทะเบียนเป็นทางหลวงท้องถิ่น
 ๒. การกรอกข้อมูลในตารางจะกรอกข้อมูลออกเป็นช่วง เมื่อลักษณะทางกายภาพของสายทาง เช่น ประเภท (ผิวจราจร, โหลทาง/ทางเท้า), ความกว้าง (ผิวจราจร, โหลทาง/ทางเท้า) ที่เปลี่ยนแปลงไป
 ๓. ประเภทของผิวจราจรให้แบ่งออกเป็น ๔ ประเภท ดังนี้
 - ๓.๑ ลาดยาง
 - ๓.๒ คอนกรีต
 - ๓.๓ หินคลุก/ลูกรัง
 - ๓.๔ อื่นๆ เช่น ถนนดิน, ร่องล้อคอนกรีต, บล็อกคอนกรีต เป็นต้น

แบบรายละเอียดถนนที่ขอลงทะเบียนจำแนกรายสายทาง

๑. หน่วยงาน องค์การบริหารส่วนตำบลห้วยทอง มีความประสงค์ที่จะขอลงทะเบียนถนนในความรับผิดชอบเป็นทางหลวงท้องถิ่น ชื่อสายทาง ขอยหน้าวัดศิลา บ้านห้วยทอง หมู่ที่ ๑
 รหัสสายทาง ขก.ถ.๒๑๙-๒๔ ตำบล/แขวง ห้วยทอง อำเภอ/เขต ภูเวียง จังหวัด ขอนแก่น
 ระยะทาง ๐.๓๐๐ กิโลเมตร

๒. ลักษณะของสายทาง

๒.๑ จุดเริ่มต้น กม. ...ก.ม. ...๐+๐๐๐..... พิกัด N ๑๖.๗๐๓๒๗๕ E ๑๐๒.๔๓๓๕๒๖
 ๒.๒ จุดสิ้นสุด กม. ...ก.ม. ...๐+๓๐๐..... พิกัด N ๑๖.๗๐๒๗๑๙ E ๑๐๒.๔๓๖๒๖๖

ช่วงที่	เขตทาง (ม.)	ระยะทาง (กม.)	ผิวจราจร		ไหล่ทาง/ทางเท้า				หมายเหตุ
			ประเภท	กว้าง (ม.)	ประเภท/ลักษณะ		กว้าง (ม.)		
					ซ้าย	ขวา	ซ้าย	ขวา	
๑	๕.๐๐	๐.๓๐๐	คอนกรีต	๕.๐๐		คสล.	-	๐.๕๐	๐+๐๐๐ - ๐+๓๐๐
	รวม	๐.๓๐๐							

ผู้จัดทำข้อมูลรายละเอียดสายทาง

ลงชื่อ)
 (.....นายแทนไท คณานิตย์.....)
 (ตำแหน่ง) นายกองคดีการบริหารส่วนตำบลห้วยทอง
 (วันที่)

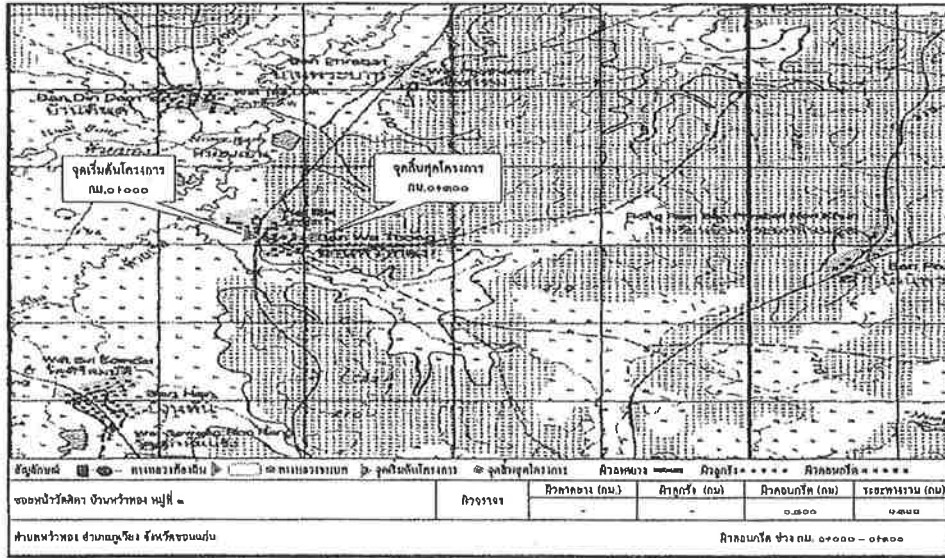
ผลการตรวจสอบและความเห็นประกอบพิจารณา

พิจารณาแล้วข้อมูลมีความครบถ้วนถูกต้อง

(ลงชื่อ) ผู้ตรวจสอบข้อมูล
 (นายชัยยุทธ ปิงมม)
 (ตำแหน่ง) ผู้อำนวยการส่วนปฏิบัติการ
 (วันที่) ๑๑ มี.ค. ๒๕๖๗

(ลงชื่อ) ผู้พิจารณา
 (นายธนะพงษ์ สวัสดิ์ไชย)
 (ตำแหน่ง) ผู้อำนวยการแขวงทางหลวงชนบทขอนแก่น
 (วันที่) ๑๑ มี.ค. ๒๕๖๗

๓. แผนที่สังเขปที่ระบุจุดเริ่มต้น - จุดสิ้นสุด และแนวสายทางที่ขอลงทะเบียนเป็นทางหลวงท้องถิ่น



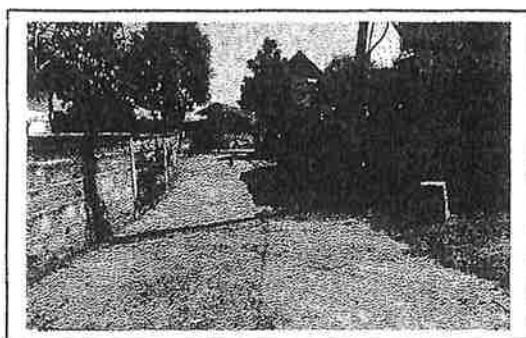
๔. ภาพถ่ายประกอบสายทางที่จุดเริ่มต้น จุดสิ้นสุด และสภาพสายทางโดยทั่วไป



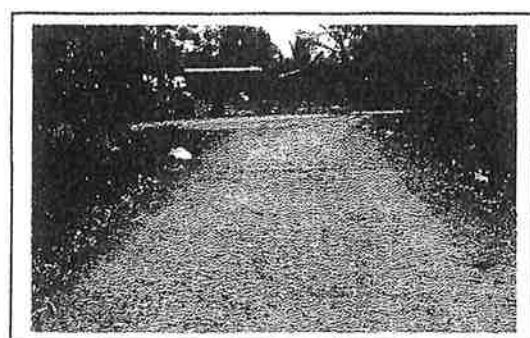
กม. ๐+๐๐๐ (จุดเริ่มต้น)



กม. ๐+๑๐๐ (สภาพสายทางโดยทั่วไป)



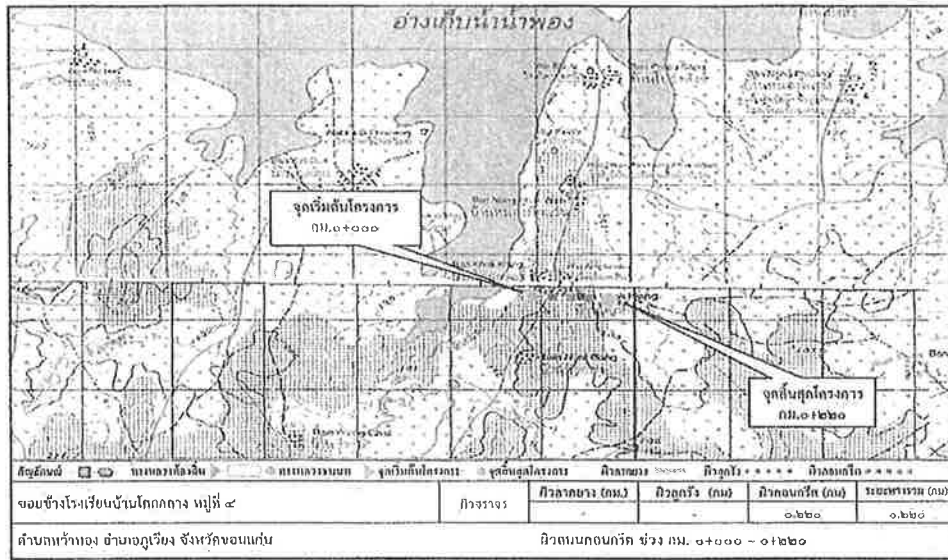
กม. ๐+๒๐๐ (สภาพสายทางโดยทั่วไป)



กม. ๐+๓๐๐ (จุดสิ้นสุด)

- หมายเหตุ
๑. โปรดระบุข้อความให้ครบถ้วนเพื่อใช้ประกอบการพิจารณาลงทะเบียนเป็นทางหลวงท้องถิ่น
 ๒. การกรอกข้อมูลในตารางจะกรอกข้อมูลออกเป็นช่วง เมื่อลักษณะทางกายภาพของสายทาง เช่น ประเภท (ผิวจราจร, ไหล่ทาง/ทางเท้า), ความกว้าง (ผิวจราจร, ไหล่ทาง/ทางเท้า) ที่เปลี่ยนแปลงไป
 ๓. ประเภทของผิวจราจรให้แบ่งออกเป็น ๔ ประเภท ดังนี้
 - ๓.๑ ลาดยาง
 - ๓.๒ คอนกรีต
 - ๓.๓ หินคลุก/ลูกรัง
 - ๓.๔ อื่นๆ เช่น ถนนดิน, ร่องล้อคอนกรีต, บล็อกคอนกรีต เป็นต้น

๓. แผนที่สังเขปที่ระบุจุดเริ่มต้น - สุดสิ้นสุด และแนวสายทางที่ขอลงทะเบียนเป็นทางหลวงท้องถิ่น



๔. ภาพถ่ายประกอบสายทางที่จุดเริ่มต้น จุดสิ้นสุด และสภาพสายทางโดยทั่วไป



กม. ๐+๐๐๐ (จุดเริ่มต้น)



กม. ๐+๐๒๐ (สภาพสายทางโดยทั่วไป)



กม. ๐+๑๓๐ (สภาพสายทางโดยทั่วไป)



กม. ๐+๒๒๐ (จุดสิ้นสุด)

หมายเหตุ ๑. โปรดระบุข้อความให้ครบถ้วนเพื่อใช้ประกอบการพิจารณาทะเบียนเป็นทางหลวงท้องถิ่น

๒. การกรอกข้อมูลในตารางจะกรอกข้อมูลออกเป็นช่วง เมื่อลักษณะทางกายภาพของสายทาง เช่น ประเภท (ผิวจราจร, ไหล่ทาง/ทางเท้า), ความกว้าง (ผิวจราจร, ไหล่ทาง/ทางเท้า) ที่เปลี่ยนแปลงไป

๓. ประเภทของผิวจราจรให้แบ่งออกเป็น ๔ ประเภท ดังนี้

๓.๑ ลาดยาง

๓.๒ คอนกรีต

๓.๓ หินคลุก/ลูกรัง

๓.๔ อื่นๆ เช่น ถนนดิน, ร่องล้อคอนกรีต, บล็อกคอนกรีต เป็นต้น

แบบรายละเอียดถนนที่ขอลงทะเบียนจำแนกรายสายทาง

๑. หน่วยงาน องค์การบริหารส่วนตำบลหัวทอง มีความประสงค์ที่จะขอลงทะเบียนถนนในความรับผิดชอบเป็นทางหลวงท้องถิ่น ชื่อสายทาง ถนนกลางหมู่บ้านหัวทอง หมู่ที่ ๓ รหัสสายทาง ขก.๑๒๑๘-๒๖ ตำบล/แขวง หัวทอง อำเภอ/เขต ภูเวียง จังหวัด ขอนแก่น ระยะทาง ๐.๕๗๐ กิโลเมตร

๒. ลักษณะของสายทาง

๒.๑ จุดเริ่มต้น กม. ...ก.ม. ...๐+๐๐๐..... พิกัด N ๑๖.๗๐๓๒๗๕ E ๑๐๒.๔๓๓๕๒๖
 ๒.๒ จุดสิ้นสุด กม. ...ก.ม. ...๐+๕๗๐..... พิกัด N ๑๖.๗๐๒๗๑๘ E ๑๐๒.๔๓๖๒๖๖

ช่วงที่	เขตทาง (ม.)	ระยะทาง (กม.)	ผิวจราจร		ไหล่ทาง/ทางเท้า				หมายเหตุ (กม.)
			ประเภท	กว้าง (ม.)	ประเภท/ลักษณะ		กว้าง (ม.)		
					ซ้าย	ขวา	ซ้าย	ขวา	
๑	๖.๐๐	๐.๑๑๐	ลาดยาง	๔.๐๐	คสล.	คสล.	๑.๐๐	๑.๐๐	๐+๐๐๐ - ๐+๑๑๐
๒	๖.๐๐	๐.๔๖๐	คสล.	๕.๐๐	-	-	-	-	๐+๑๑๐ - ๐+๕๗๐
	รวม	๐.๕๗๐							

ผู้จัดทำข้อมูลรายละเอียดสายทาง

ลงชื่อ)
 (..... นายแทนไท คณานิตย์)
 (ตำแหน่ง) นายกองัดการบริหารส่วนตำบลหัวทอง
 (วันที่)

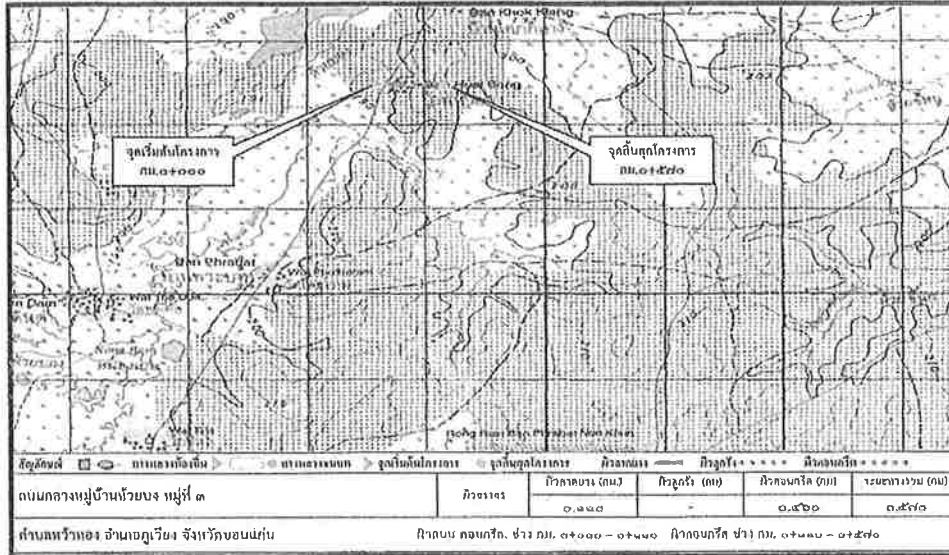
ผลการตรวจสอบและความเห็นประกอบการพิจารณา

พิจารณาแล้วข้อมูลมีความครบถ้วนถูกต้อง

(ลงชื่อ) ผู้ตรวจสอบข้อมูล
 (นายชัยยุทธ บึงมูม)
 (ตำแหน่ง) ผู้อำนวยการส่วนปฏิบัติการ
 (วันที่) ๑.๓.๒๕๖๕

(ลงชื่อ) ผู้พิจารณา
 (นายอนนะพงษ์ สวัสดิ์ไชย)
 (ตำแหน่ง) ผู้อำนวยการแขวงทางหลวงชนบทขอนแก่น
 (วันที่) ๑.๓.๒๕๖๕

๓. แผนที่สังเขปที่ระบุจุดเริ่มต้น - สุดสิ้นสุด และแนวสายทางที่ขอลงทะเบียนเป็นทางหลวงท้องถิ่น



๔. ภาพถ่ายประกอบสายทางที่จุดเริ่มต้น จุดสิ้นสุด และสภาพสายทางโดยทั่วไป



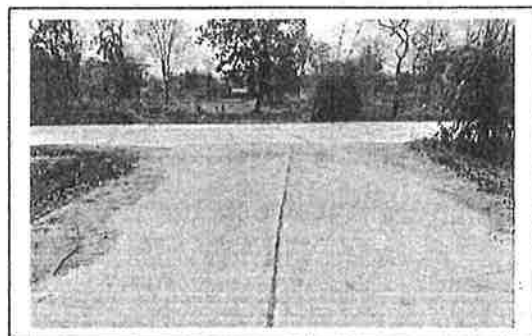
กม. ๐+๐๐๐ (จุดเริ่มต้น)



กม. ๐+๑๑๐ (สภาพสายทางโดยทั่วไป)



กม. ๐+๓๐๐ (สภาพสายทางโดยทั่วไป)



กม. ๐+๕๗๐ (จุดสิ้นสุด)

หมายเหตุ ๑. โปรดระบุข้อความให้ครบถ้วนเพื่อใช้ประกอบการพิจารณาลงทะเบียนเป็นทางหลวงท้องถิ่น

๒. การกรอกข้อมูลในตารางจะกรอกข้อมูลออกเป็นช่วง เมื่อลักษณะทางกายภาพของสายทาง เช่น ประเภท (ผิวจราจร, ไหล่ทาง/ทางเท้า), ความกว้าง (ผิวจราจร, ไหล่ทาง/ทางเท้า) ที่เปลี่ยนแปลงไป

๓. ประเภทของผิวจราจรให้แบ่งออกเป็น ๔ ประเภท ดังนี้

๓.๑ ลาดยาง

๓.๒ คอนกรีต

๓.๓ หินคลุก/ลูกรัง

๓.๔ อื่นๆ เช่น ถนนดิน, ร่องล้อคอนกรีต, บล็อกคอนกรีต เป็นต้น

แบบรายละเอียดถนนที่ขอลงทะเบียนจำแนกรายสายทาง

๑. หน่วยงาน องค์การบริหารส่วนตำบลหัวทอง มีความประสงค์ที่จะขอลงทะเบียนถนนในความรับผิดชอบเป็นทาง
 หลางท้องถิ่น ชื่อสายทาง ถนนรอบหมู่บ้านพระบาท หมู่ที่ ๒
 รหัสสายทาง ขก.ถ.๒๑๙-๒๕ ตำบล/แขวง หัวทอง อำเภอ/เขต ภูเวียง จังหวัด ขอนแก่น
 ระยะทาง ๐.๓๕๐ กิโลเมตร

๒. ลักษณะของสายทาง

๒.๑ จุดเริ่มต้น กม. ก.ม. ๐+๐๐๐ พิกัด N ๑๖.๗๒๓๐๘๓ E ๑๐๒.๔๔๒๗๘๔

๒.๒ จุดสิ้นสุด กม. ก.ม. ๐+๓๕๐ พิกัด N ๑๖.๗๒๑๑๗๕ E ๑๐๒.๔๔๑๘๖๒

ช่วง ที่	เขตทาง (ม.)	ระยะทาง (กม.)	ผิวจราจร		ไหล่ทาง/ทางเท้า				หมายเหตุ (กม.)
			ประเภท	กว้าง (ม.)	ประเภท/ลักษณะ		กว้าง (ม.)		
					ซ้าย	ขวา	ซ้าย	ขวา	
๑	๕.๐๐ - ๗.๐๐	๐.๓๕๐	คสล.	๔.๐๐ - ๖.๐๐	คสล.	-	๐.๖๐	-	๐+๐๐๐ - ๐+๓๕๐
รวม		๐.๓๕๐							

ผู้จัดทำข้อมูลรายละเอียดสายทาง

ลงชื่อ)
 (..... นายแทนไท วัฒนาศัย)
 (ตำแหน่ง) นายกองค้การบริหารส่วนตำบลหัวทอง
 (วันที่)

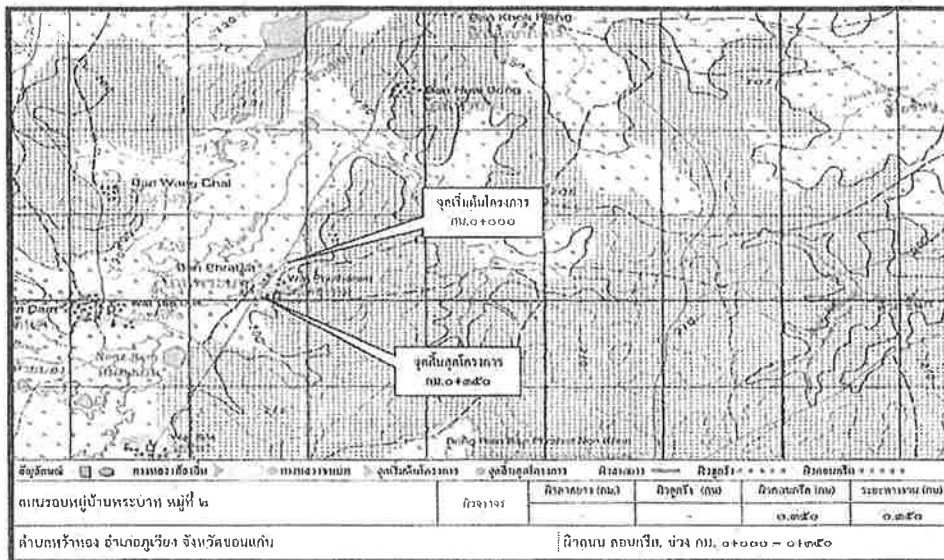
ผลการตรวจสอบและความเห็นประกอบการพิจารณา

พิจารณาแล้วข้อมูลมีความครบถ้วนถูกต้อง

(ลงชื่อ) ผู้ตรวจสอบข้อมูล
 (นายชัยยุทธ ปิงลม)
 (ตำแหน่ง) ผู้อำนวยการส่วนปฏิบัติการ
 (วันที่) ๑ ๓ ๒๕๖๗

(ลงชื่อ) ผู้พิจารณา
 (นายระพีพงษ์ สวัสดิ์ไชย)
 (ตำแหน่ง) ผู้อำนวยการแขวงทางหลวงชนบทขอนแก่น
 (วันที่) ๑ ๓ ๒๕๖๗

๓. แผนที่สังเขปที่ระบุจุดเริ่มต้น - สุดสิ้นสุด และแนวสายทางที่ขอลงทะเบียนเป็นทางหลวงท้องถิ่น



๔. ภาพถ่ายประกอบสายทางที่จุดเริ่มต้น จุดสิ้นสุด และสภาพสายทางโดยทั่วไป



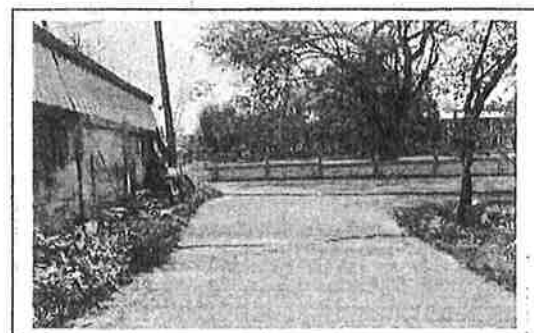
กม. ๐+๐๐๐ (จุดเริ่มต้น)



กม. ๐+๐๕๐ (สภาพสายทางโดยทั่วไป)



กม. ๐+๒๐๐ (สภาพสายทางโดยทั่วไป)



กม. ๐+๓๕๐ (จุดสิ้นสุด)

หมายเหตุ ๑. โปรดระบุข้อความให้ครบถ้วนเพื่อใช้ประกอบการพิจารณาลงทะเบียนเป็นทางหลวงท้องถิ่น

๒. การกรอกข้อมูลในตารางจะกรอกข้อมูลออกเป็นช่วง เมื่อลักษณะทางกายภาพของสายทาง เช่น ประเภท (ผิวจราจร, ไหล่ทาง/ทางเท้า), ความกว้าง (ผิวจราจร, ไหล่ทาง/ทางเท้า) ที่เปลี่ยนแปลงไป

๓. ประเภทของผิวจราจรให้แบ่งออกเป็น ๔ ประเภท ดังนี้

- ๓.๑ สลาดยาง
- ๓.๒ คอนกรีต
- ๓.๓ หินคลุก/ลูกรัง
- ๓.๔ อื่นๆ เช่น ถนนดิน, ร่องล้อคอนกรีต, บล็อกคอนกรีต เป็นต้น

สมุดทะเบียนคนคุมสายทาง ทางหลวงท้องถิ่น

หน่วยงานองค์การบริหารส่วนตำบลท่าวาซ่าง

อำเภอ ภูเวียง จังหวัด ขอนแก่น

ลำดับ	รหัสสายทาง	ชื่อสายทาง	ระยะทาง (กม.)	ผิวจราจร		ไหล่ทาง/ทางเท้า กว้าง (ม.)		เขตทางกว้าง (ม.)	สถานะการ ลงทะเบียน	ลงทะเบียนเมื่อ วัน/เดือน/ปี	ผู้บันทึกข้อมูล	หมายเหตุ
				ประเภท	กว้าง (ม.)	ซ้ายทาง	ขวาทาง					
๑	ชก.ภ.๒๑๙-๐๑	บ้านหัวทอง หมู่ที่ ๑ เชื่อมตำบลทุ่งชมพู	๒.๙๐๐	ลูกรัง	๕.๐๐	๐.๕๐	๐.๕๐	๖.๐๐	ลงทะเบียนแล้ว	๒๕-เม.ย.-๖๖	นายจิตติพล ขานนท์	
๒	ชก.ภ.๒๑๙-๐๒	บ้านพระบาท หมู่ที่ ๒ เชื่อมตำบลทุ่งชมพู	๓.๘๐๐	ลาดยางลูกรัง	๖.๐๐ - ๕.๐๐	๐.๕๐	๐.๕๐	๖.๐๐ - ๗.๐๐	ลงทะเบียนแล้ว	๒๕-เม.ย.-๖๖	นายจิตติพล ขานนท์	
๓	ชก.ภ.๒๑๙-๐๓	บ้านห้วยบง หมู่ที่ ๓ เชื่อมตำบลทุ่งชมพู	๓.๑๑๐	ลาดยางลูกรัง	๖.๐๐ - ๕.๐๐	๐.๕๐	๐.๕๐	๖.๐๐ - ๗.๐๐	ลงทะเบียนแล้ว	๒๕-เม.ย.-๖๖	นายจิตติพล ขานนท์	
๔	ชก.ภ.๒๑๙-๐๔	บ้านโคกกลาง หมู่ที่ ๔ สายหลักเชื่อมตำบล ทุ่งชมพู	๒.๓๐๐	ลาดยางลูกรัง	๖.๐๐ - ๕.๐๐	๐.๕๐	๐.๕๐	๖.๐๐ - ๗.๐๐	ลงทะเบียนแล้ว	๒๕-เม.ย.-๖๖	นายจิตติพล ขานนท์	
๕	ชก.ภ.๒๑๙-๐๕	บ้านหนองสังแก้ว หมู่ที่ ๕ สายหลักเชื่อม ตำบลทุ่งชมพู	๓.๒๐๐	ลูกรัง	๖.๐๐	-	-	๗.๐๐	ลงทะเบียนแล้ว	๒๕-เม.ย.-๖๖	นายจิตติพล ขานนท์	
๖	ชก.ภ.๒๑๙-๐๖	ซอยหลังโรงเรียนหนองสังแก้ววิทยา	๑.๑๐๐	คสล.ลูกรัง	๕.๐๐	๐.๕๐	๐.๕๐	๖.๐๐	ลงทะเบียนแล้ว	๒๕-เม.ย.-๖๖	นายจิตติพล ขานนท์	
๗	ชก.ภ.๒๑๙-๐๗	บ้านโคกกลาง หมู่ที่ ๔ สายรองเชื่อมตำบล ทุ่งชมพู	๒.๔๐๐	ลูกรัง	๕.๐๐	-	-	๖.๐๐	ลงทะเบียนแล้ว	๒๕-เม.ย.-๖๖	นายจิตติพล ขานนท์	
๘	ชก.ภ.๒๑๙-๐๘	บ้านหัวทอง หมู่ที่ ๕ เชื่อมตำบลทุ่งชมพู	๒.๘๐๐	ลาดยางลูกรัง	๖.๐๐ - ๗.๐๐	๐.๕๐	๐.๕๐	๗.๐๐	ลงทะเบียนแล้ว	๒๕-เม.ย.-๖๖	นายจิตติพล ขานนท์	
๙	ชก.ภ.๒๑๙-๐๙	แยกนางนางพินมัย - สายสี่จอม	๒.๗๐๐	ลูกรัง	๖.๐๐	-	-	๖.๐๐	ลงทะเบียนแล้ว	๑๑-ส.ค.-๖๖	นายจิตติพล ขานนท์	
๑๐	ชก.ภ.๒๑๙-๑๐	ถนนบ่อขยบ หมู่ที่ ๑	๑.๕๒๐	คสล.ลูกรัง	๕.๐๐ - ๕.๐๐	-	-	๕.๐๐	ลงทะเบียนแล้ว	๑๑-ส.ค.-๖๖	นายจิตติพล ขานนท์	
๑๑	ชก.ภ.๒๑๙-๑๑	แยกกกก หมู่ที่ ๒	๒.๖๐๐	ลูกรัง	๖.๐๐	-	-	๖.๐๐	ลงทะเบียนแล้ว	๑๑-ส.ค.-๖๖	นายจิตติพล ขานนท์	
๑๒	ชก.ภ.๒๑๙-๑๒	ซอยเมรุ บ้านพระบาท หมู่ที่ ๒	๐.๕๕๐	คสล.	๕.๐๐	-	-	๖.๐๐	ลงทะเบียนแล้ว	๑๑-ส.ค.-๖๖	นายจิตติพล ขานนท์	
๑๓	ชก.ภ.๒๑๙-๑๓	สายโคกปากงาม บ้านห้วยบง หมู่ที่ ๓	๑.๖๐๐	คสล.ลูกรัง	๕.๐๐ - ๖.๐๐	-	-	๖.๐๐	ลงทะเบียนแล้ว	๑๑-ส.ค.-๖๖	นายจิตติพล ขานนท์	
๑๔	ชก.ภ.๒๑๙-๑๔	สายประตูห้วย หมู่ที่ ๓	๐.๘๗๐	ลูกรัง	๖.๐๐	-	-	๖.๐๐	ลงทะเบียนแล้ว	๒๕-ก.ย.-๖๖	นายจิตติพล ขานนท์	
๑๕	ชก.ภ.๒๑๙-๑๕	แยกนางนางขยบ หมู่ที่ ๔	๐.๘๐๐	ลูกรัง	๕.๐๐	-	-	๕.๐๐	ลงทะเบียนแล้ว	๒๕-ก.ย.-๖๖	นายจิตติพล ขานนท์	
๑๖	ชก.ภ.๒๑๙-๑๖	แยกนางนางขาว หมู่ที่ ๔	๑.๑๕๐	ลูกรัง	๕.๐๐	-	-	๕.๐๐	ลงทะเบียนแล้ว	๒๕-ก.ย.-๖๖	นายจิตติพล ขานนท์	
๑๗	ชก.ภ.๒๑๙-๑๗	ถนนหมู่ที่ ๔ เชื่อมหมู่ที่ ๓	๑.๐๐๐	คสล.ลูกรัง	๕.๐๐ - ๕.๐๐	-	-	๕.๐๐	ลงทะเบียนแล้ว	๒๕-ก.ย.-๖๖	นายจิตติพล ขานนท์	
๑๘	ชก.ภ.๒๑๙-๑๘	แยกนางนางระเบียน หมู่ที่ ๕	๐.๓๕๐	ลูกรัง	๕.๐๐	-	-	๕.๐๐	ลงทะเบียนแล้ว	๒๕-ก.ย.-๖๖	นายจิตติพล ขานนท์	
๑๙	ชก.ภ.๒๑๙-๑๙	แยกนางนางไพบูลย์ หมู่ที่ ๕	๑.๐๐๐	ลูกรัง	๕.๐๐	-	-	๕.๐๐	ลงทะเบียนแล้ว	๒๕-ก.ย.-๖๖	นายจิตติพล ขานนท์	

สมุดทะเบียนคุมสายทาง ทางหลวงท้องถิ่น

หน่วยงานองค์การบริหารส่วนตำบลห้วยทอง

อำเภอ กุฉินารายณ์ จังหวัดขอนแก่น

ลำดับ	รหัสสายทาง	ชื่อสายทาง	ระยะทาง (กม.)	ผิวจราจร		ไหล่ทาง/ทางเท้า กว้าง (ม.)		เขตทางกว้าง (ม.)	สถานะบริการลงทะเบียน	ลงทะเบียนเมื่อวัน/เดือน/ปี	ผู้บันทึกข้อมูล	หมายเหตุ
				ประเภท	กว้าง (ม.)	ซ้ายทาง	ขวาทาง					
๒๐	ชก.ถ.๒๑๙-๒๐	ถนนร้านค้าชุมชน บ้านห้วยทอง หมู่ที่ ๘	๐.๕๓๐	คสล.	๔.๐๐ - ๕.๐๐	-	-	๖.๐๐	ลงทะเบียนแล้ว	๒๗-มี.ค.-๖๗	นายศุภฤกษ์ หนองเส	
๒๑	ชก.ถ.๒๑๙-๒๑	ถนนกลางหมู่บ้านห้วยทอง หมู่ที่ ๑ หมู่ที่ ๘	๑.๐๐๐	ลาดยาง	๔.๐๐ - ๖.๐๐	-	-	๖.๐๐ - ๗.๐๐	ลงทะเบียนแล้ว	๒๗-มี.ค.-๖๗	นายศุภฤกษ์ หนองเส	
๒๒	ชก.ถ.๒๑๙-๒๒	ซอย ๔๐ บ้านห้วยทอง หมู่ที่ ๘	๐.๓๗๐	คสล.	๔.๐๐	-	-	๕.๐๐	ลงทะเบียนแล้ว	๒๗-มี.ค.-๖๗	นายศุภฤกษ์ หนองเส	
๒๓	ชก.ถ.๒๑๙-๒๓	ซอยโรงเรียนบ้านห้วยทอง	๐.๒๕๐	คสล.	๔.๐๐	-	-	๕.๐๐	ลงทะเบียนแล้ว	๒๗-มี.ค.-๖๗	นายศุภฤกษ์ หนองเส	
๒๔	ชก.ถ.๒๑๙-๒๔	ซอยหน้าวัดศิลา บ้านห้วยทอง หมู่ที่ ๑	๐.๓๐๐	คสล.	๔.๐๐	-	๐.๕๐	๕.๐๐	ลงทะเบียนแล้ว	๒๗-มี.ค.-๖๗	นายศุภฤกษ์ หนองเส	
๒๕	ชก.ถ.๒๑๙-๒๕	ถนนรอบหมู่บ้านพระบาท หมู่ที่ ๒	๐.๓๕๐	คสล.	๔.๐๐ - ๖.๐๐	๐.๖๐	-	๕.๐๐ - ๗.๐๐	กำลังดำเนินการ		นายศุภฤกษ์ หนองเส	
๒๖	ชก.ถ.๒๑๙-๒๖	ถนนกลางหมู่บ้านห้วยทอง หมู่ที่ ๓	๐.๕๗๐	ลาดยาง,คสล.	๔.๐๐ - ๕.๐๐	๑.๐๐	๑.๐๐	๖.๐๐	กำลังดำเนินการ		นายศุภฤกษ์ หนองเส	
๒๗	ชก.ถ.๒๑๙-๒๗	ซอยข้างโรงเรียนบ้านโคกกลาง หมู่ที่ ๔	๐.๒๖๐	คสล.	๔.๐๐	-	-	๕.๐๐	กำลังดำเนินการ		นายศุภฤกษ์ หนองเส	

หมายเหตุ กรอกข้อมูลของสายทางที่มีสถานะการลงทะเบียนเป็นทางหลวงท้องถิ่นแล้วทั้งหมด และสายทางที่มีความประสงค์ที่จะขอลงทะเบียนเป็นทางหลวงท้องถิ่น